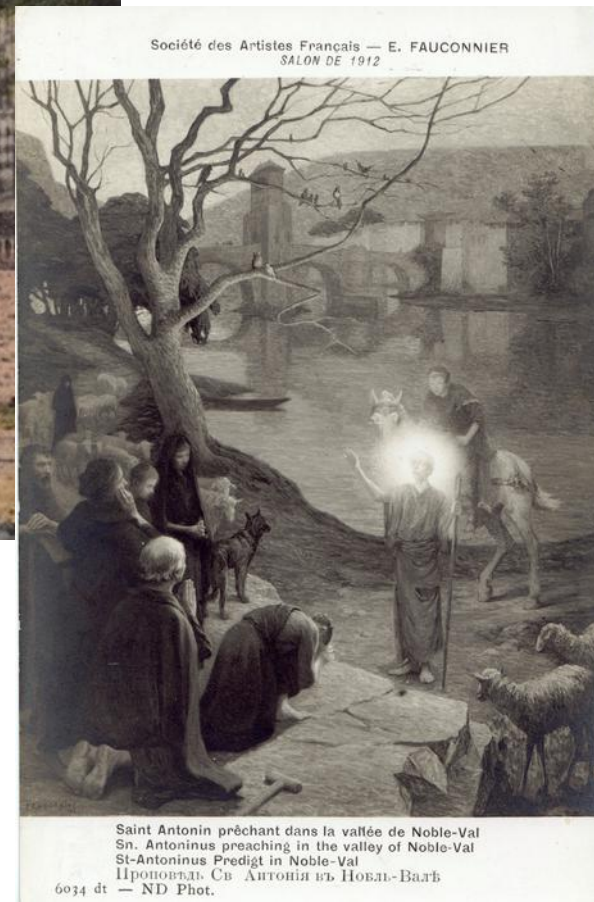
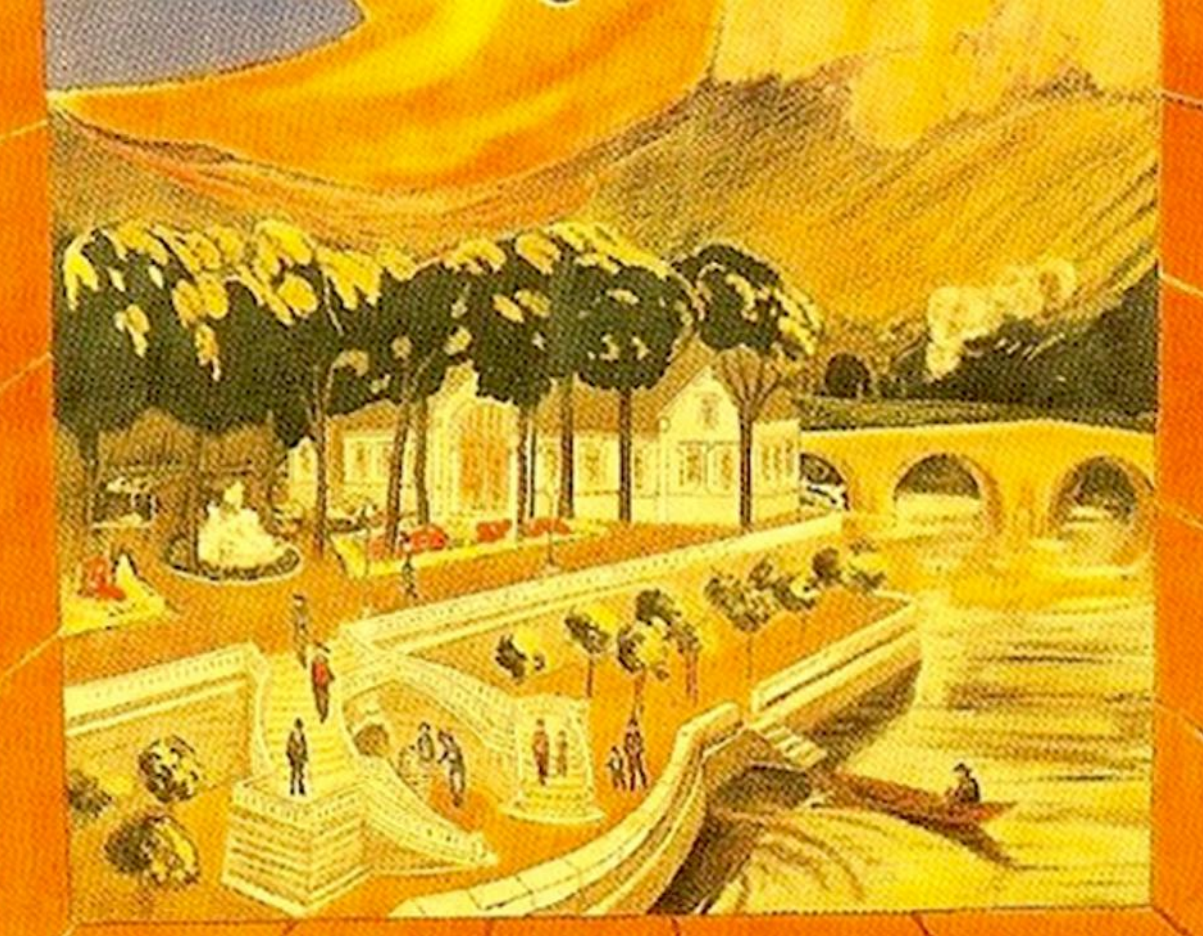


Réunion-débat 22 octobre 2019

# Quelle place des Moines ?



Société des  
du Vieux Saint-mis  
ntonin



## Réunion-débat **Une réunion en quatre temps**

### 1/ OUVERTURE

**pourquoi ce débat ?**

**par Thierry le Roy, Président de la  
Société des Amis du Vieux Saint-  
Antonin**

### 2/ RAPPEL EN IMAGES

**Les métamorphoses d'une place  
dans la ville, son rôle, le  
cheminement du dossier**

### 3/ LE PROJET SOUMIS

### 4/ DEBAT

**questions, interrogations,  
propositions**

**Tous les documents  
présentés  
sont accessibles en ligne  
sur le site web  
[/www.savsa.net](http://www.savsa.net)**

Ouverture – Rappel en images : une place, la place... - Proposition soumise à la mairie - Débat



## 1/ **POURQUOI CE DÉBAT ?**

**Thierry le Roy,  
Président**

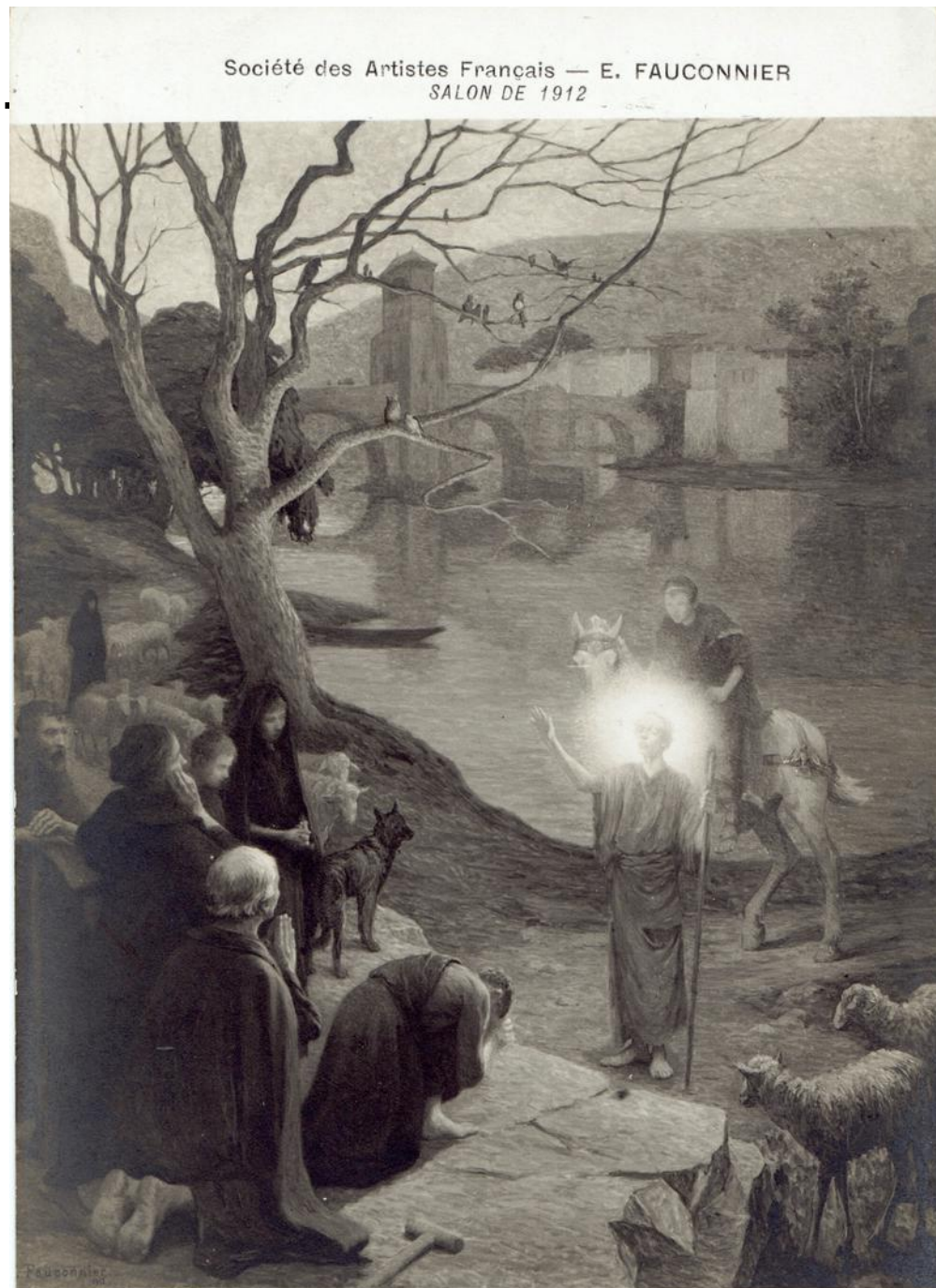
*Société des Amis  
du Vieux Saint-Antonin*

**Ouverture – Rappel en images** : une place, la place..

## **2/ Promenade dans le temps**

### **TEMPS MYTHIQUES**

**Antonin prêche sur la grève de la cité**



Société des Artistes Français — E. FAUCCONNIER  
SALON DE 1912

Saint Antonin prêchant dans la vallée de Noble-Val  
Sn. Antoninus preaching in the valley of Noble-Val  
St-Antoninus Predigt in Noble-Val  
Проповѣдь Св. Антонія въ Нобль-Валѣ

6034 dt — ND Phot.

Ouverture – **Rappel en images** : une place, la place... - Proposition soumise à la mairie - Débat

## 2/ *Promenade dans le temps*

### 1890-2019 - Bords de l'Aveyron - Place des Moines

**Fin XIXe  
siècle, aux  
temps réels,  
vue par  
Amélie Galup  
et Trutat**



Ouverture – **Rappel en images** : une place, la place... - Proposition soumise à la mairie - Débat

## 2/ *Promenade dans le temps*

### 1890-2019 - Bords de l'Aveyron - Place des Moines

**Fin XIXe  
siècle, aux  
temps réels,  
vue par  
Amélie Galup  
et Trutat**



## 2/ Promenade dans le temps

**1894**

fête nautique

à cette époque, l'escalier n'existait pas mais on peut remarquer la coïncidence entre le tracé du sentier menant à la rivière et le futur escalier de la place des thermes.

Photo A. Galup



## 2 Promenade dans le temps

**1925? :**

depuis l'aménagement initial, les arbres ont poussé. L'escalier a encore sa balustrade qui sera emportée par la crue de 1930, ce qui permet de dater la carte postale dans la fin des années vingt.





## 2 Promenade dans le temps

**1980**

état de la  
place et du  
front de  
rivière

(photographie  
du service de  
l'Inventaire)



## 2 Promenade dans le temps

**2019 :**  
état actuel  
(septembre)  
de la place  
des Moines

photographie  
Jean-Michel  
Bourgères



## 2/ **RAPPEL : A QUOI SERT UNE PLACE EN VILLE ?**

> Une place est selon les urbanistes,  
un **«vide qui tient le plein»**

**Respiration qui permet à la ville de fonctionner**  
**Plusieurs types de place**

- **la place civique** : près des institutions du pouvoir (mairie, église) : elle comporte souvent un monument
- **la place de marché** là où bat le cœur de la vie sociale : marché, commerces, lieux de sociabilité
- **la place de délasserement** : se mettre à l'écart de l'agitation ; square, jardin public, kiosque à musique ou espace en retrait, clos même symboliquement, protégé... en étant accessible à tous

**Ces places sont souvent mises à mal par le stationnement qui accapare les vides...**



## 2/ **RAPPEL : A QUOI SERT UNE PLACE EN VILLE ?**

### **ET À SAINT-ANTONIN ?**

> La place de la Halle est une place « **civique** » : le pouvoir (la monstration du pouvoir civil), le commerce (la halle), le marché, les boutiques, le forum (le café).

> La place de la Mairie et la place Pomiès sont des places de « **prestige** » ; on entre, on sort, sans fonction urbaine autre que le décor.

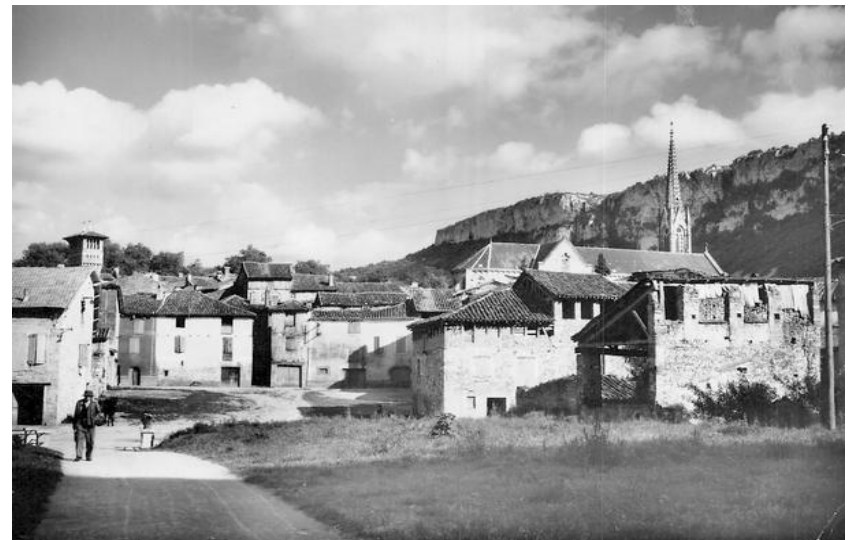


## 2/ Une place, cela sert à quoi ?

- > La place des Tilleuls est un **parking** sans vie (sauf le temps du marché dominical).

**Place du Pradel**  
Champ de foire

**Place du Bessarel**  
Espace de dégagement après les dégâts des inondations de 1930 – espace peu structuré



## 2/ Et la place des Moines?

- > La place des Moines est la version XIX-début XXe siècle de l'urbanisme de St-Antonin avec une esthétique qui reflète la mode d'alors du thermalisme
- > un lieu de délassement, de loisirs (la promenade, le jeu des enfants, les fêtes), sur une esplanade
- > un espace aéré dans une ville serrée
- > un belvédère où on admire l'Aveyron et le Roc d'Anglars, le balcon
- > C'est donc une place de « far-niente » où l'on vient pour ne rien faire

Elle tirait son charme de deux conjonctions liées sur le thème de l'eau :

- > l'Aveyron (l'eau sauvage) et l'eau thermale (eau domestiquée par la médecine).

**Une esthétique typique de la « belle époque »**

La place est à la fois «dans la ville et un peu à l'écart »  
la balustrade est le symbole de ce lien :

**clos-ouvert**



## Ouverture – Rappel en images : **une place, la place...** - Proposition soumise à la mairie - Débat

La place est d'ailleurs liée au miroir d'eau  
voir en 1947 quand la chaussée de Roumegous était encore détruite



## 2/ Le cheminement du dossier



**LA PLACE DES MOINES  
DIAGNOSTIC**

### Printemps 2015 : Eboulement du mur

10 Juin 2015 : Réunion de la commission

Première étude AFOM, premières mesures conservatoires

Décembre 2015 : Point sur l'évolution du dossier

- AMO confiée à E8 Architecture -

- 27 Juin 2016 : Réunion publique (une quarantaine de personnes présentes) et ateliers de travail par groupes

27 Juillet 2016 :

- Commission validation des critères issus de la réunion publique -

Etablissements du diagnostic par E8 Architecture

2017 : études, fouilles

Hiver 2017 / 2018 :

- Appel d'offres pour le projet de rénovation

25 Avril 2018 : Commission « aménagement du bourg »

Fin mai 2018 : choix du cabinet BLOHORN

21 Juin 2018 : travail en COPIL navettes sur projet (coût, périmètre, options, contraintes patrimoniales...) >> scénarios

12 août 2019 : commission extramunicipale = débat et proposition de choix pour conseil municipal en novembre.

**Début des travaux prévus en septembre 2020.**

**Place opérationnelle en juin 2021**





## 2/ Le cheminement du dossier



Sondage de la Société des Amis du Vieux Saint-Antonin

3 questions. 38 réponses (complètes ou partielles).

Question 1 : Êtes-vous pour ou contre le maintien des balustrades actuelles ?

**26 pour et 6 contre**

Question 2 : Êtes-vous pour ou contre la création de places de stationnement supplémentaires aux dépens de la future place des Moines ?

**7 pour et 27 contre**

Question 2b – Pour ou contre l'élargissement du boulevard des Thermes devant le place des Moines et au dépend de celle-ci ?

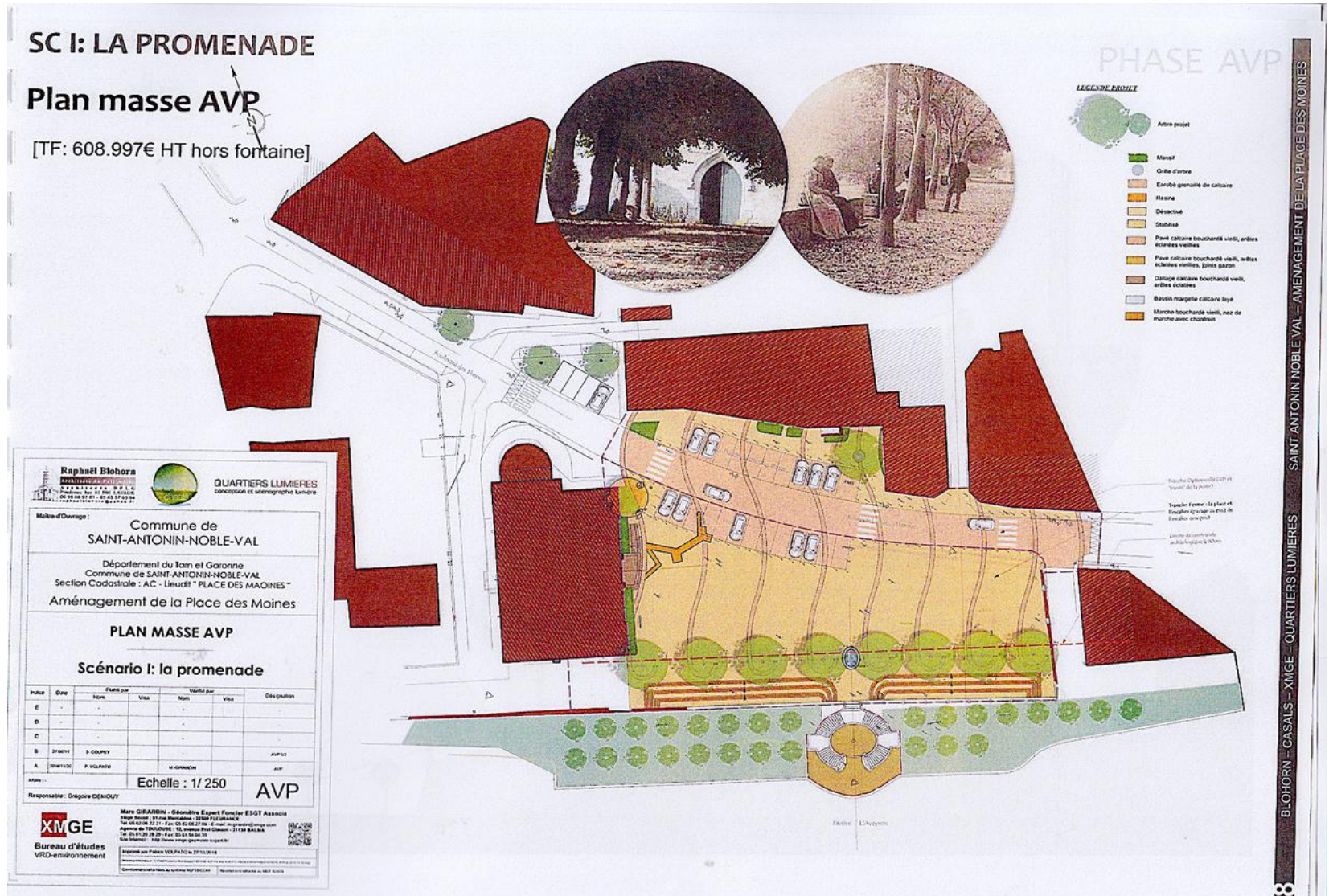
**11 pour et 20 contre – sans réponse 3**

Question 3 : Êtes-vous pour ou contre la mise en valeur des vestiges archéologiques trouvés sous la place, par exemple sous la forme d'un marquage au sol ?

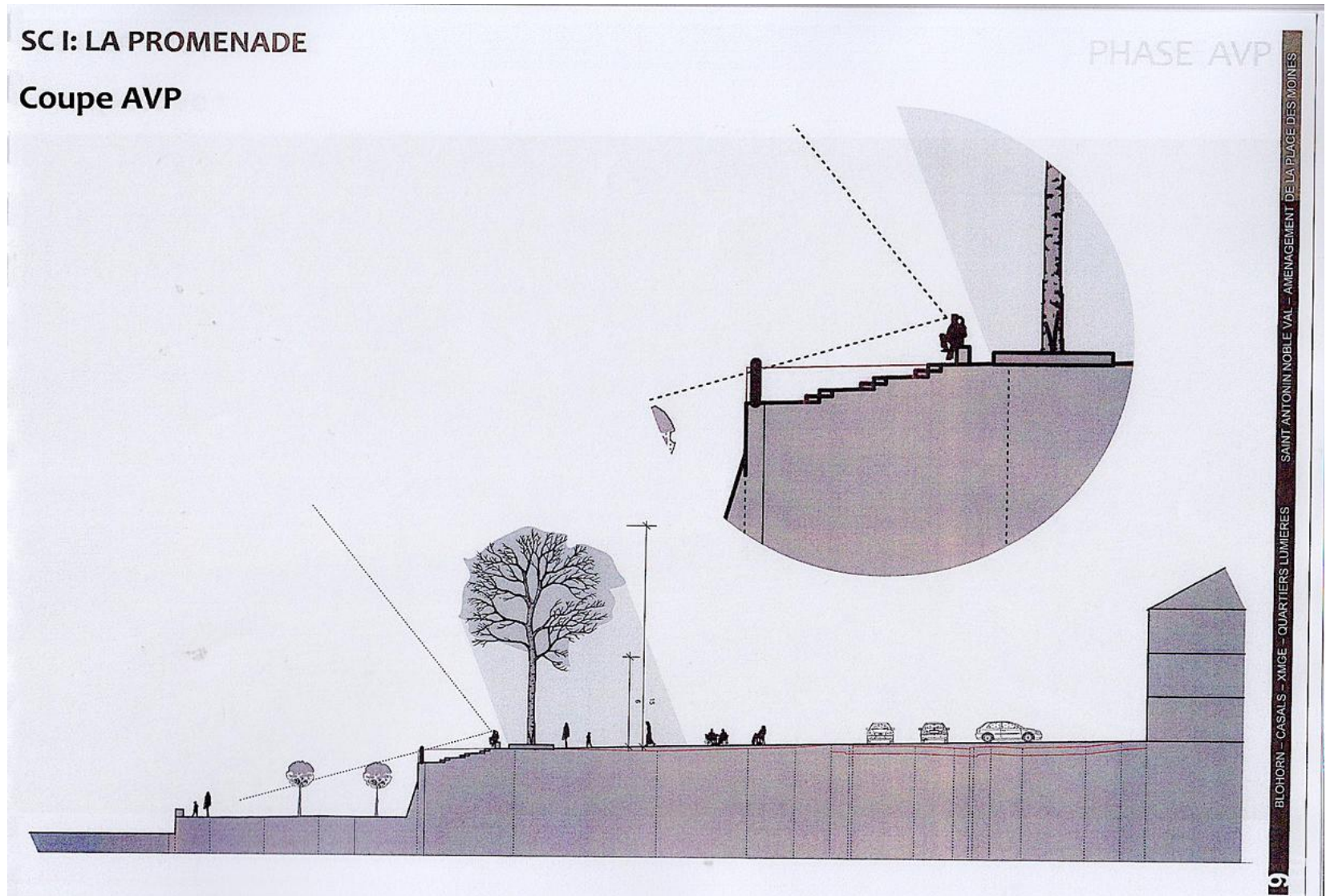
**29 pour et 4 contre – sans réponse 1**



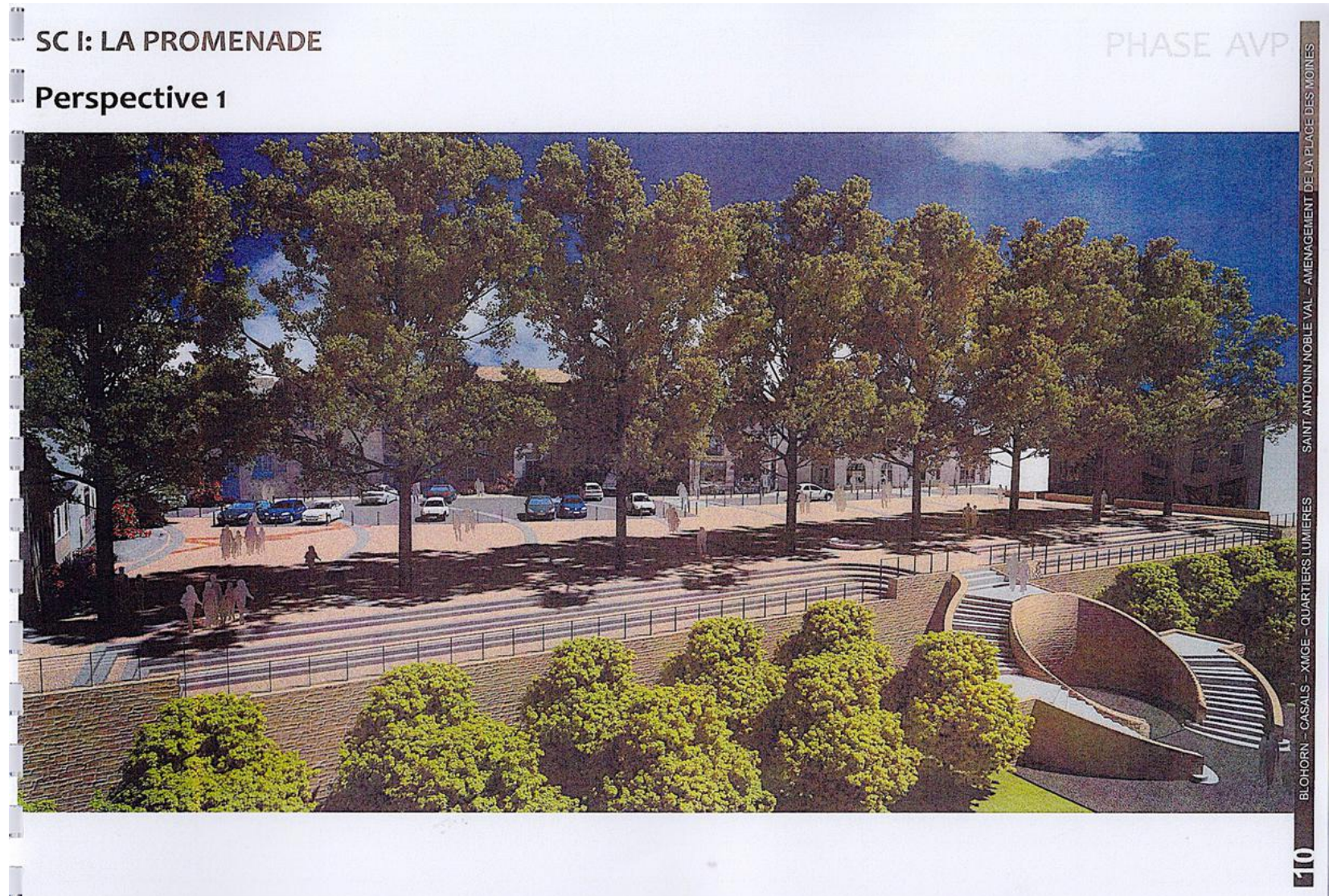
# 3/ Proposition faite au COPIL et conseil municipal



### 3/ Proposition faite au COPIL et conseil municipal



## 3/ Proposition faite au COPIL et conseil municipal



## 3 Proposition faite au COFIL et conseil municipal



### 3/ Proposition faite au COPIL et conseil municipal

SC I: LA PROMENADE

PHASE AVP

Perspective 3

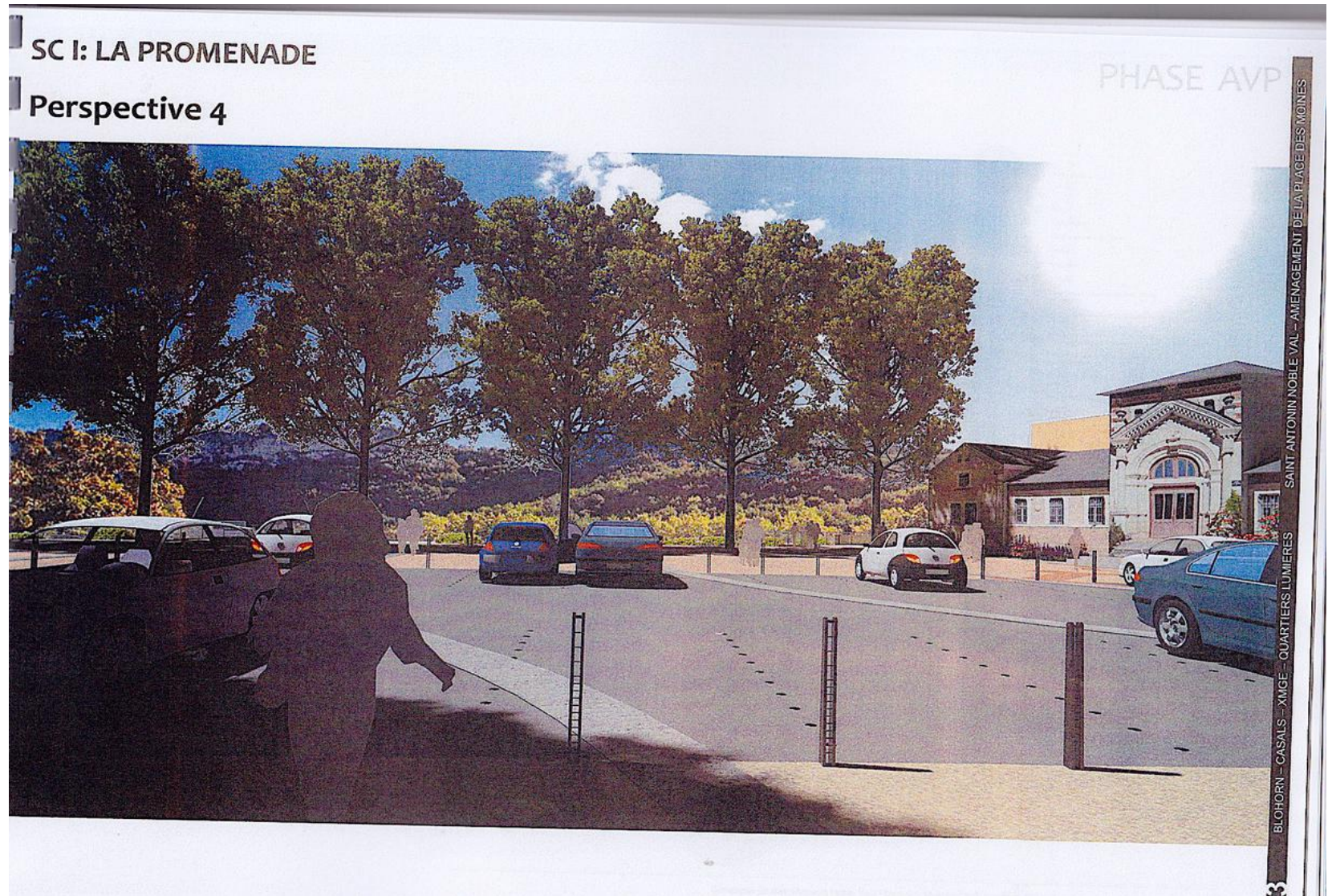


BLOHORN - CASALS - XMGÉ - QUARTIERS LUMIÈRES SAINT ANTONIN NOBLE VAL - AMENAGEMENT DE LA PLACE DES MOINES

12





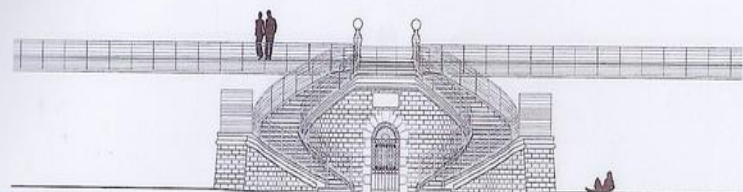
### 3/ Proposition faite au COPIL et conseil municipal



# 3/ Proposition faite au COPIL et conseil municipal

FOCUS SUR LES GARDES CORPS PHASE AVP

Variante métallique barreaudage horizontal



Exemple de mise en oeuvre

Garde-corps métallique :  
- Lisse tube rond  
- Montants fer plat

FOCUS SUR LES GARDES CORPS PHASE AVP

Variante métallique barreaudage vertical





Elevation Sud



Garde-corps métallique :  
- Lisse fer plat  
- Montants en alternance fer plat/fer carré  
- Boules décoratives soudées sur fer carré  
- Barreaudage verticale fer rond 12mm

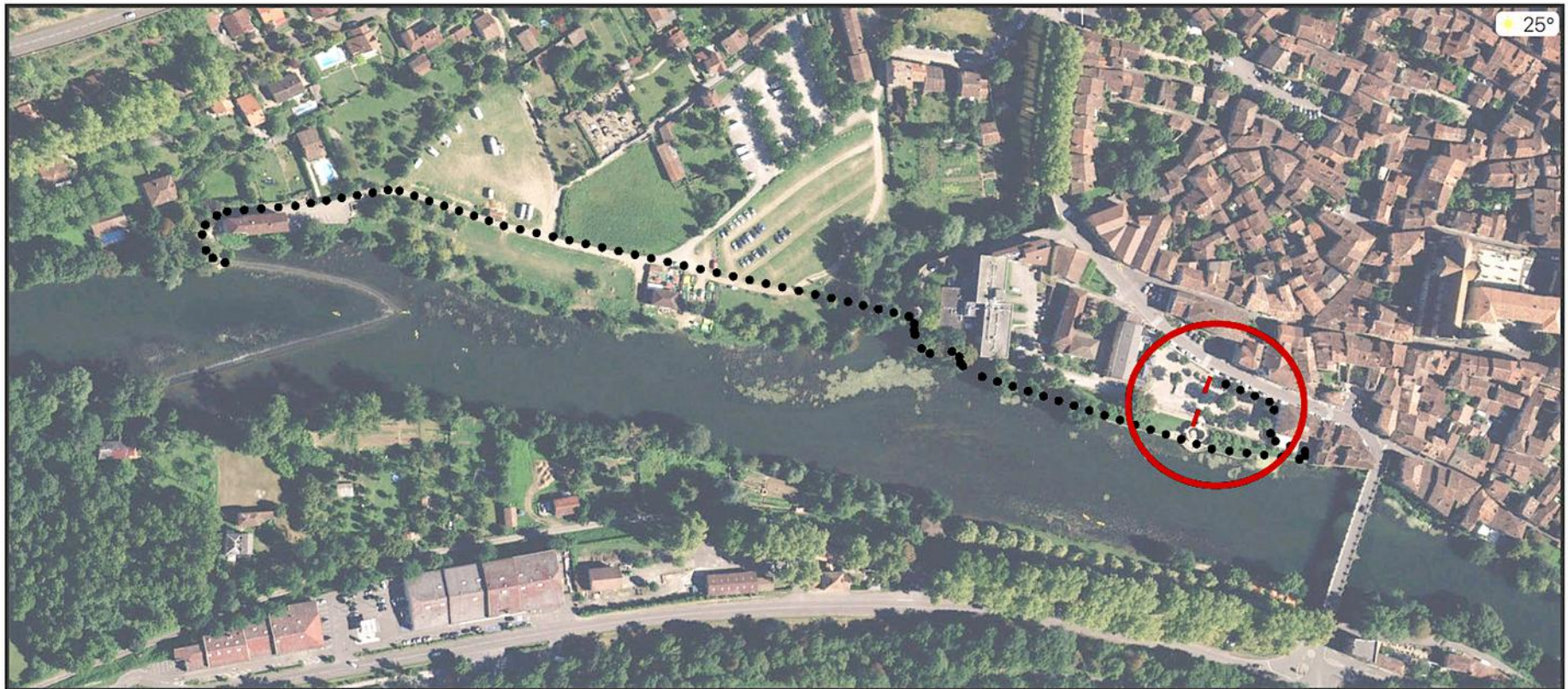
FOCUS SUR LES GARDES CORPS PHASE AVP

Variante pierre à l'identique des l'existant





### 3/ Proposition faite à la commission extramunicipale

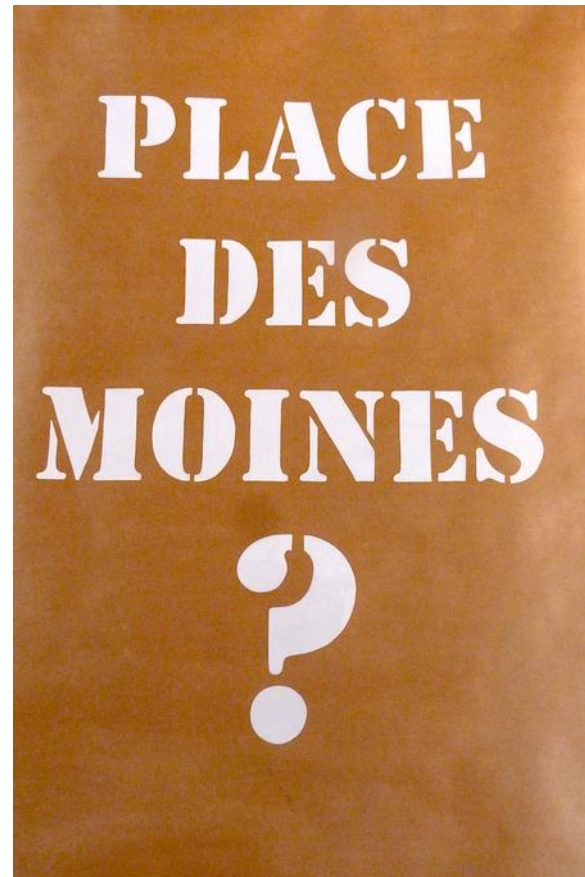


**Une place des Moines  
conçue comme un point central :**

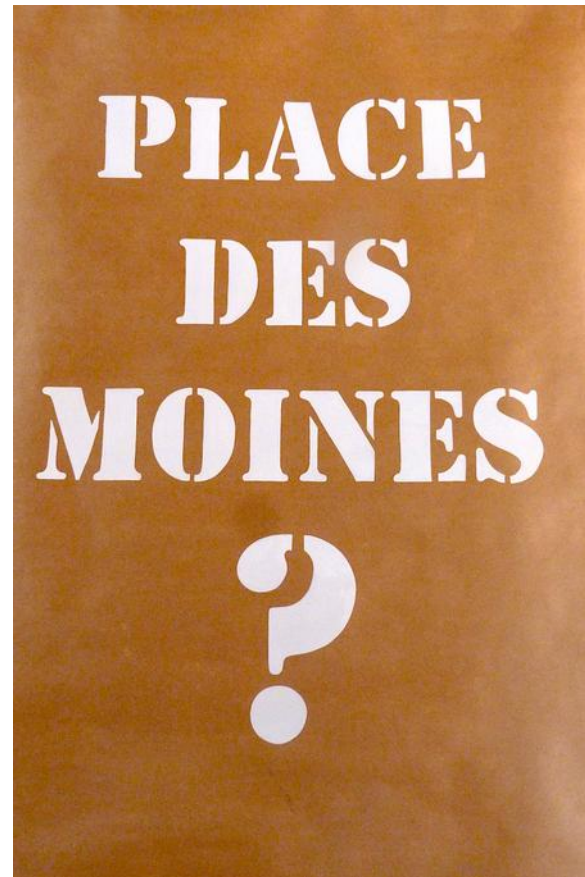
- > découverte de l'eau : le pont, les thermes, la Bonnette, jusqu'à la chaussée et moulin de Roumegous
- > promenade urbaine

**Liaison place-Roumégous  
via une passerelle « douce »**  
Une proposition qui a fait unanimité

## 4/ débat questions, interrogations, propositions

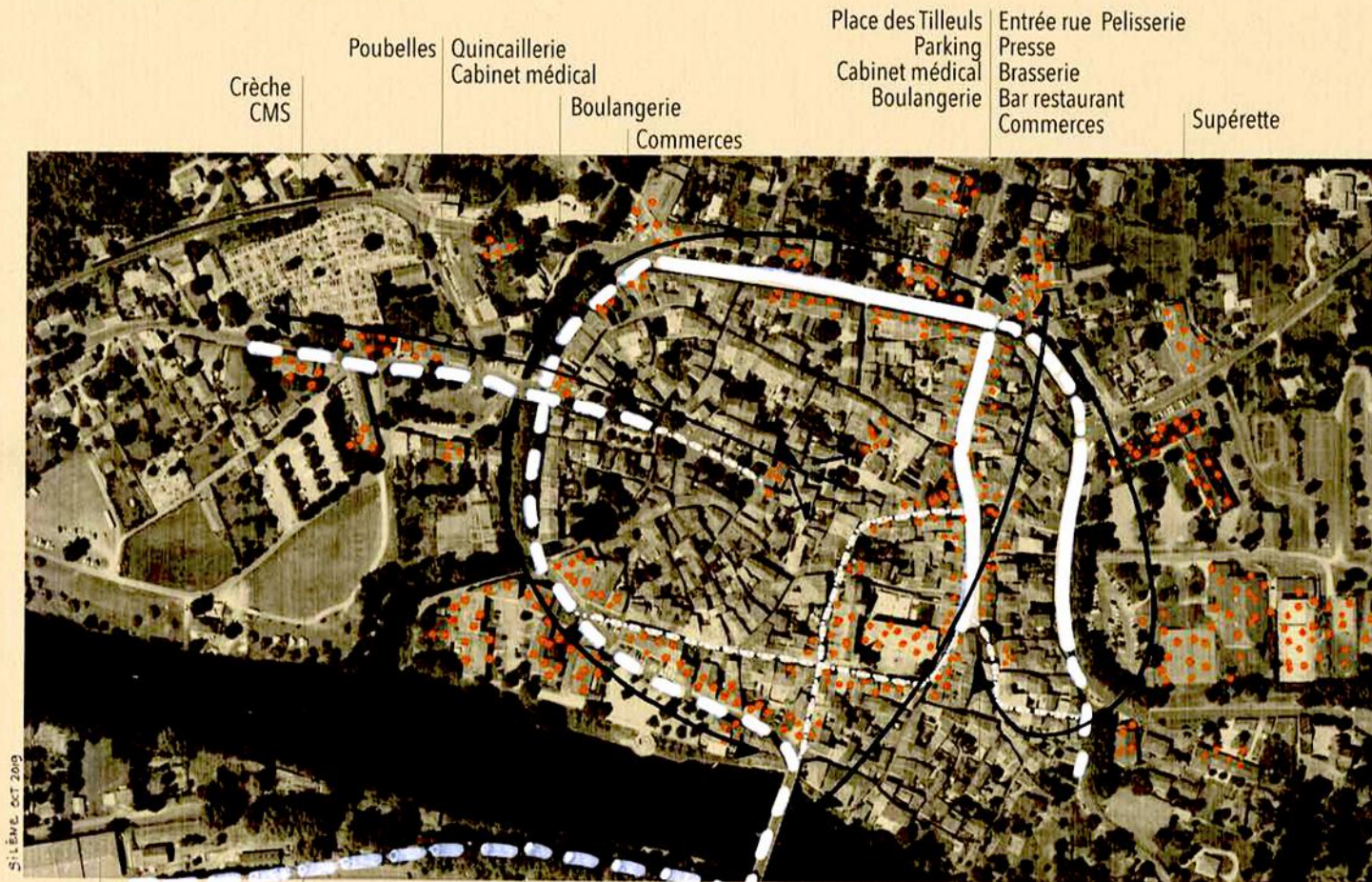


## 4/ débat questions, interrogations, propositions



# Ouverture – Rappel en images : une place, la place... - Proposition soumise à la mairie - **Débat**

## RELIER



### Principes de liaisons

Relier les différentes zones de services, d'équipements et de commerces en portant un soin tout particulier sur les parcours piétons & modes doux

Rendre lisible et visible ces parcours aux bénéficiaires des usagers, des habitants, des commerces, services et équipements du village

### Détails de la légende

**Existants:** les aménagements ont été réalisés, il n'y a pas ou peu d'interventions à programmer.

**A améliorer:** travailler sur l'attractivité du cadre, suggérer la continuité (traitement revêtement de sol, signalétique, éclairage, végétalisation...)

**A créer:** Cheminements inexistant ou totalement incohérents à revoir dans leur globalité.

— Cheminements doux existants  
- - - Cheminements doux à améliorer

↔ Cheminements doux à créer  
↔ Principes de liaisons

••••• Commerces & équipements

# Ouverture – Rappel en images : une place, la place... - Proposition soumise à la mairie - **Débat**

## CHEMINER

Traversée D958  
GR46

Aire camping car

Traversée D19  
Pont sur la bonette

Carrefour important entre D19 / D958  
Desserte quartier habitations  
Equipements et coeur de village

Traversée D958  
vers collège, superette, rodaneze  
(habitations / départ de rando)

Desserte cheminements  
oux quartier Rodaneze  
Sentier Roc Deymie /  
boucle de Nibousou



### Créer les continuités piétonnes

Harmoniser le traitement des chaussées, traversées en faveur des déplacements piétons & modes doux: chaussée à niveau, revêtement homogène sur l'ensemble des parcours, traversées sécurisées.

Rendre lisible et visible les parcours doux pour les rendre prioritaires par rapport aux déplacements motorisés (plateau piéton, rétrécissement voirie, trottoirs traversants, "oreilles", etc)



### Rendre attractifs

Rendre cohérents, sécurisants et plaisants les parcours doux (gain de temps, propice aux rencontres, etc )



SILVÈNE OCT 2019

Commerce  
Parking

Traversée D958 /  
PI de La Condamine  
vers Equipements & services  
Place du Pradel & Parc Roumegous

Quitter le pont  
Rentrer dans le village  
(D19)

Traversée D958  
vers équipements sportifs  
Ecole  
Centre de loisirs

Vers plage  
Bar/ restaurant  
Canoe

Activités génératrices de flux  
Activités ponctuelles génératrices de flux piétons

Continuités cheminements doux  
Traversées modes doux à sécuriser  
Zone priorité piétonne

## Ouverture – Rappel en images : une place, la place... - Proposition soumise à la mairie - **Débat**

# FLANIER

Accès direct des berges à la promenade autour de l'EHPAD marches / rampe ?



**Promenade urbaine**  
Faire dialoguer la place haute des Moines et le quais pour inviter le promeneurs à descendre proche de la rivière: escalier magistral & ruelle passant sous la terrasse du restaurant.



**Transition**  
Permettre les parcours autour et à l'intérieur de l'ensemble bâti "EHPAD - Ecole - Presbytère": étendre la place des moines, que ses contours soient plus diffus et invitent encore davantage à la promenade.



Passage sous la terrasse du restaurant  
(accès PMR, poussette, vélo, etc)

Poursuivre la promenade  
Quitter le village pour se rendre au parc:  
Traverser la Bonnette (passerelle)

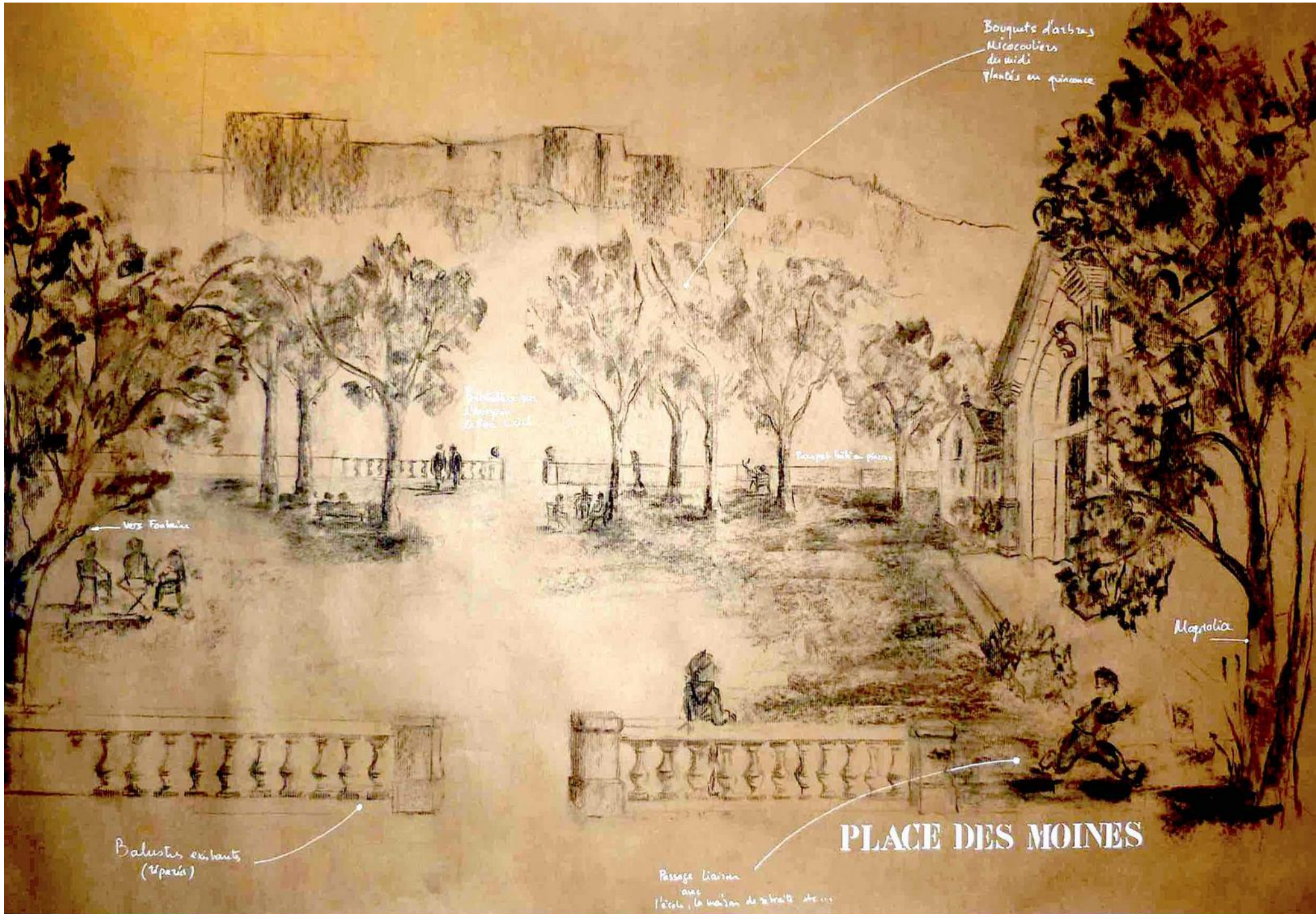
Point d'intérêt / objectif de ballade:  
point de vue depuis la chaussée de Roumegous

**Promenade ripisylve et parc**  
Donner la possibilité aux promeneurs de poursuivre plus loin la découverte. Quitter petit à petit le cadre urbain, longer la ripisylve, traverser la Bonnette et rejoindre le parc de Roumegous.

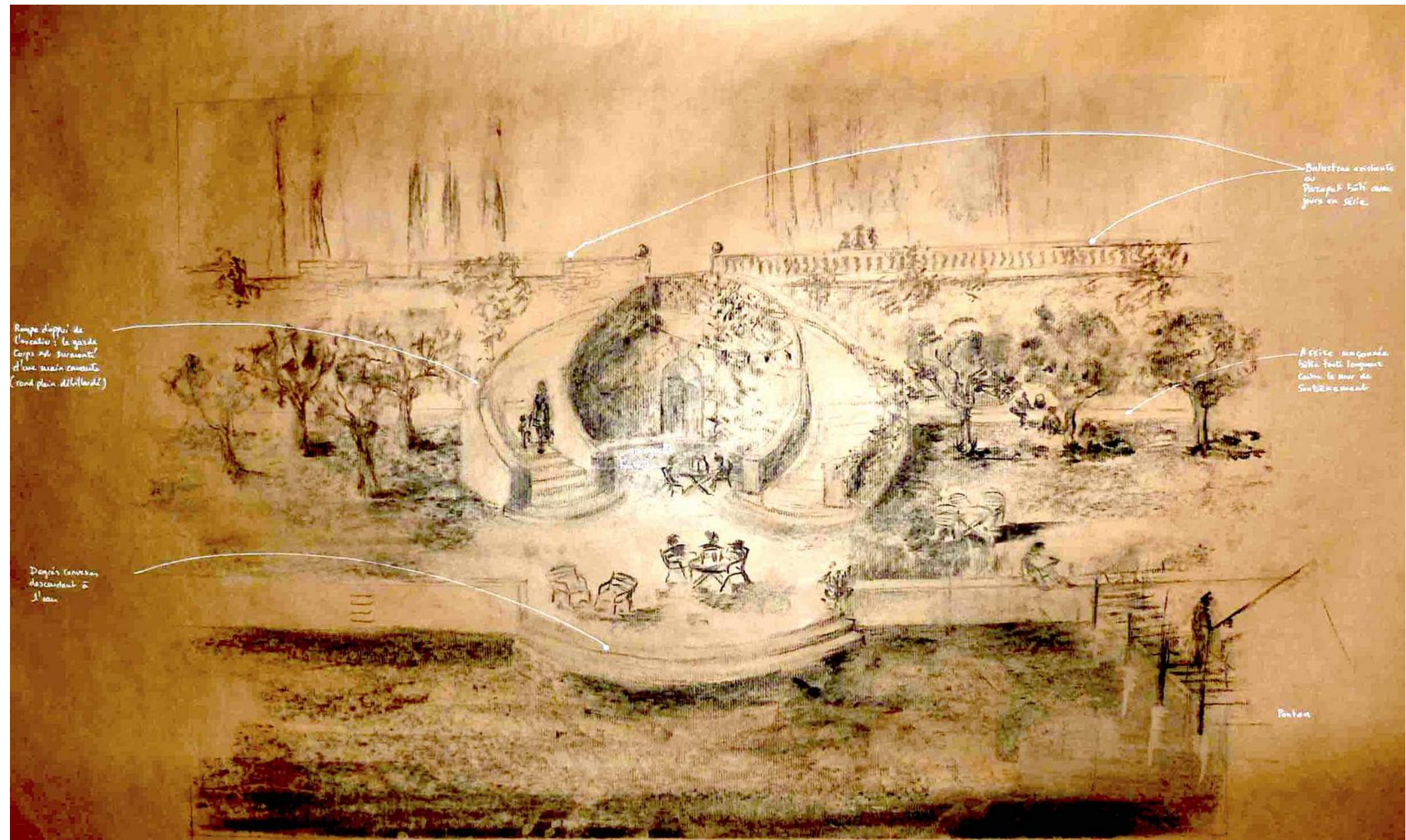
**Chaussée / Lieu d'intérêt**  
Point de vue spectaculaire sur le Roc d'Anglars, puis la forêt, la ripisylve, la rivière, le village et son clocher, le roc Deymié / Baiqnade / Pêche.

Promenade: proposition de cheminements

**Ouverture – Rappel en images : une place, la place... - Proposition soumise à la mairie - Débat**



**Ouverture – Rappel en images : une place, la place... - Proposition soumise à la mairie - Débat**



**LES QUAIS**  
Ce qui pourrait s'y passer



Ouverture – Rappel en images : une place, la place... - Proposition soumise à la mairie - **Débat**



PASSERELLE

sur la bonnette