

Département : 82

1586

Aire d'étude : SAINT ANTONIN NOBLE VAL

Commune : SAINT ANTONIN NOBLE VAL

Adresse : RUE CAYSSAC

Dénomination : **MAISON (no 1)**

Coordonnées : LAMBERT3 X = 0553594 Y = 0205872

Cadastre : 1814 L2 568, 571, 1972 AC 894, 895

PROPRIETE PRIVEE

A SIGNALER

Dossier d' INVENTAIRE FONDAMENTAL établi en 1989 par LONCAN BERNARD

(C) INVENTAIRE GENERAL, 1989

HISTORIQUE

MAISON VRAISEMBLABLEMENT DU 14E SIECLE ; TRANSFORMEE PARTIELLEMENT A LA LIMITE DU 15E ET 16E SIECLE ; REMANIEMENTS ULTERIEURS.

DESCRIPTION

SITUATION : EN VILLE

COMPOSITION D'ENSEMBLE

Parties constituantes : COUR

MATERIAUX

Gros oeuvre : CALCAIRE, MOYEN APPAREIL, MOELLON, ENDUIT PARTIEL

Couverture : TUILE CREUSE

STRUCTURE

Vaisseaux et étages : 2 ETAGES CARRES

COUVERTURE : TOIT A LONGS PANS

DISTRIBUTION : ESCALIER DE DISTRIBUTION EXTERIEUR, ESCALIER DROIT, CAGE OUVERTE

DECOR

Technique : PEINTURE, SCULPTURE

Représentation : FEUILLAGE, ARABESQUE, RINCEAU

SUJET : FEUILLAGE SCULPTE, SUPPORT : CHAPITEAUX DES FENETRES, SUJET : ARABESQUE ET RINCEAU
PEINTS, SUPPORT : MURS ET EMBRASURES INTERIEURES DES FENETRES DU 1ER ETAGE

NOTE COMPLEMENTAIRE

Cette maison, aujourd'hui invisible depuis les rues, a révélé à l'occasion de travaux menés en 1988 par un nouveau propriétaire un véritable gisement archéologique permettant de pressentir les dispositions essentielles d'une demeure médiévale du XIII^e siècle ayant subi les premières transformations à la fin du moyen-âge.

C'est un bâtiment unique à 2 corps en équerre à 2 étages chacun (doc. 1). Le corps A (sud) était précédé sur la rue Cayssac d'une petite cour (aujourd'hui partiellement occupée par des constructions postérieures) commandée par une porte en arc brisé (fig. 1). Cette cour permettait un accès direct secondaire au rez-de-chaussée et l'accès principal au 1er étage au moyen d'un escalier extérieur (vestiges de la porte en arc brisé d'origine à côté de la porte actuelle refaite, comme l'escalier) (fig. 2, 13). Depuis la place du Bioc, une impasse (aujourd'hui privatisée et obturée par une construction) commandait les entrées dans les 2 corps (porte en arc brisé) (fig. 22).

Le rez-de-chaussée du corps A était une grande pièce fermée à fonction indéterminée (cave, remise) ; la poutre-maîtresse du plafond, soulagée par une colonne en pierre (fig. 11), est d'origine (étude dendrochronologique en cours) (fig. 12). Celui du corps B était un porche entièrement ouvert sur une petite cour par 2 grandes arcades brisées (disposition exceptionnelle à Saint-Antonin) (fig. 9, 10).

Les étages servaient à l'habitation proprement dite. Les vestiges découverts à ce jour permettent d'identifier :

- 1er étage

. Corps A : grande pièce éclairée sur l'impasse par 2 belles fenêtres à baies jumelées couvertes en arc brisé et séparées par une colonnette à chapiteaux sculptés de feuillages (fig. 3 à 5, 14 à 19) ; traces de peinture dans le couvrement de l'embrasure (fig. 15). Une croisée (XV-XVI^e siècle) l'éclairait sur la cour (fig. 13). Les poutres du plafond, d'une exceptionnelle portée (8 à 9 m.), sont d'origine (cf. étude dendrochronologique en cours).

. Corps B : pièce avec cheminée (vestiges XVI^e siècle) éclairée par une fenêtre géminée (murée) (fig. 32) et décorée de peintures murales à motifs en "faux marbre" (importants vestiges sous enduit sur 2 murs) (fig. 23 à 31)

-2e étage

. Corps A : deux pièces séparées par une cloison en pan-de-bois avec torchis (fig. 20). Éléments de fenêtres géminées sur l'ancienne cour et l'impasse (fig. 33, 34). Vestiges de cheminée (XVI^e siècle). Ancienne niche en arc brisé servant de placard et transformée en

MAISON (N° 1)

fenêtre à traverse au XVI^e siècle (fig. 33). Latrines d'origine intactes dans le mur de liaison entre les deux corps (fig. 36, doc.).

. Corps B : pièce éclairée sur l'impasse par une belle croisée (ancienne fenêtre géminée) (fig. 37) ; autre fenêtre géminée murée sur le mur ouest.

Elle fait partie des deux maisons exceptionnelles de Saint-Antonin* qui présentent deux corps et dont le rez-de-chaussée est un porche commandé depuis une impasse et ouvrant sur une cour intérieure. Tous les autres éléments, et notamment les baies géminées exceptionnellement intactes, sont identiques à ceux des autres édifices de cette époque. c'est en revanche, la seule maison à avoir conservé un escalier extérieur pour accéder à l'étage d'habitation (il commandait aussi une maison voisine à en juger par la porte bouchée encore visible).

Les résultats attendus d'une étude dendrochronologique engagée à l'occasion d'un travail universitaire à l'université de Bordeaux sur les poutres du corps A devrait permettre de préciser ultérieurement la datation.

* [L'autre maison, commandée par une impasse ouverte sur la rue Porte-de-Rodanèze, est cadastrée 755, 908]

82. SAINT-ANTONIN-NOBLE-VAL, Rue Cayssac

MAISON (N° 1)

DOCUMENTATION

LE MARECHAL, Jean-Pierre. **Maison Jean Rieux, maison médiévale rue Cayssac.** *Bull. Société des Amis du Vieux Saint-Antonin*, 1989, p. 48-54.

LONCAN, Bernard. **La demeure urbaine ; des maisons du XIIIe au XVIe siècle à Caylus et Saint-Antonin.** In : *Caylus et Saint-Antonin-Noble-Val (Tarn-et-Garonne). Le patrimoine de deux cantons aux confins du Quercy et du Rouergue.* Paris : Imprimerie nationale, 1993, p. 192, 213-243.

MAISON n°1

Table des illustrations

Cadastre

Situation sur le cadastre récent.

Situation sur le cadastre ancien.

Situation sur le plan géométrique de 1781-1782.

Document

Document I - Plan schématique au 1^{er} étage, avant travaux (1988), par M. Le Maréchal.

Document II - Corps A : plan schématique au 1^{er} étage. , avant travaux (1988), par M. Le Maréchal.

Document III - Corps A : plan schématique au 2e étage..., avant travaux (1988), par M. Le Maréchal.

Document IV - Corps A : plan schématique du comble..., avant travaux (1988), par M. Le Maréchal

Document V - Corps B : plan schématique au 1^{er} étage. , avant travaux (1988), par M. Le Maréchal.

Figures (Fig.)

Fig. 1 Elévation sur la rue Cayssac, détail : porte d'entrée **90 82 0202 ZA**

Fig. 2 Corps A : élévation extérieure sud (sur l'escalier d'entrée situé dans la cour) **90 82 0203 ZA**

Fig. 3 Corps A. Elévation extérieure nord sur l'impasse, niveau du 1er étage, détail : fenêtre jumelée de gauche **90 82 0228 ZA**

Fig. 4 Corps A. Elévation extérieure nord sur l'impasse, niveau du 1er étage, fenêtre jumelée de droite, détail : chapiteau (actuellement noyé dans la maçonnerie) sculpté de feuillages. **90 82 0215 ZA**

Fig. 5 Corps A. Elévation extérieure nord sur l'impasse, niveau du 1er étage, fenêtre jumelée de droite, détail : chapiteau (actuellement noyé dans la maçonnerie) sculpté de feuillages [vue rapprochée] **90 82 0174 ZA**

Fig. 6 Corps A. Elévation extérieure nord sur l'impasse, détail : niveau du 2e étage (avec une fenêtre jumelée et une fenêtre à traverse) **90 82 0162 ZA**

Fig. 7 Corps B. Elévation extérieure (est) sur l'impasse, détail : arc portant en surplomb la croisée du 2e étage **90 82 0228 ZA**

Fig. 8 Corps B. Elévation extérieure (est) sur l'impasse, détail : 3e (avec une croisée) et 4e niveaux **90 82 0229 ZA**

Fig. 9 Corps B. Elévation extérieure sur la cour intérieure (en F), détail : arcade droite au 1er niveau **90 82 0177 ZA**

Fig. 10 Corps B. Elévation extérieure (ouest) sur la cour (en F), détail : écoinçon au-dessus des arcades, avec la trace d'une ancienne baie, aujourd'hui bouchée **90 82 0232 ZA**

MAISON n°1

Table des illustrations (suite 1)

Fig. 11 Corps A. Rez-de-chaussée : colonne centrale soutenant la poutre maîtresse du plafond.....	90 82 0204 ZA
Fig. 12 Corps A. Rez-de-chaussée : console en bois portant l'extrémité de la poutre maîtresse du plafond.....	90 82 0205 ZA
Fig. 13 Corps A. 1er étage : élévation intérieure du mur sud (avec l'entrée depuis l'escalier extérieur, une croisée et une autre porte bouchées).....	90 82 0211 ZA
Fig. 14 Corps A. 1er étage, élévation intérieure du mur nord, détail : fenêtre jumelée.....	90 82 0216 ZA
Fig. 15 Corps A. 1er étage, élévation intérieure du mur nord, fenêtre jumelée, détail : intrados de l'ébrasement intérieur avec des vestiges de peinture.....	90 82 0217 ZA
Fig. 16 Corps A. 1er étage, élévation intérieure du mur nord, fenêtre jumelée, détail : chapiteau sculpté et écoinçon de la fenêtre.....	90 82 0218 ZA
Fig. 17 Corps A. 1er étage, élévation intérieure du mur nord, fenêtre jumelée, détail : chapiteau sculpté.....	90 82 0219 ZA
Fig. 18 Corps A. Elévation extérieure nord, sur l'impasse, niveau du 1er étage, fenêtre jumelée de gauche, détail : chapiteau sculpté.....	90 82 0166 ZA
Fig. 19 Corps A. Elévation extérieure nord, sur l'impasse, niveau du 1er étage, fenêtre jumelée de droite, détail : base de la colonette.....	90 82 0169 ZA
Fig. 20 Corps A. 2e étage, intérieur : cloison en pan de bois séparant les 2 pièces.....	90 82 0240 ZA
Fig. 21 Corps A. 2e étage, intérieur, pièce N : mur ouest (avec une fenêtre ouvrant sur la petite cour latérale [en G]).....	90 82 0241 ZA
Fig. 22 Corps B. Rez-de-chaussée : ancienne porte d'entrée (aujourd'hui bouchée) depuis l'impasse E vue depuis le porche.....	90 82 0234 ZA
Fig. 23 Corps B. Intérieur du 1er étage : liaison entre les deux corps.....	90 82 0223 ZA
Fig. 24 Corps B. Intérieur du 1er étage : vestiges de peinture murale sur le mur est (partie médiane) [au moment de la découverte].....	90 82 0186 ZA
Fig. 25 Corps B. Intérieur du 1er étage : vestiges de peinture murale sur le mur est (partie médiane, vue rapprochée) [au moment de la découverte].....	90 82 0225 ZA
Fig. 26 Corps B. Intérieur du 1er étage : détail des vestiges de peinture murale sur le mur est (partie haute médiane) [au moment de la découverte].....	90 82 0189 ZA
Fig. 27 Corps B. Intérieur du 1er étage : détail des vestiges de peinture murale sur le mur est (partie droite sous le plafond) [au moment de la découverte].....	90 82 0190 ZA
Fig. 28 Corps B. Intérieur du 1er étage : détail des vestiges de peinture murale sur le mur est (motifs centraux) [au moment de la découverte].....	90 82 0192 ZA
Fig. 29 Corps B. Intérieur du 1er étage : détail des vestiges de peinture murale sur le mur est (motifs centraux) [au moment de la découverte].....	90 82 0194 ZA
Fig. 30 Corps B. Pièce du 1er étage : détail de la peinture murale sur le mur est (motif central) [lors de la découverte].....	90 82 0196 ZA
Fig. 31 Corps B. Intérieur du 1er étage : détail des vestiges de peinture murale sur le mur est (motifs centraux) [au moment de la découverte].....	90 82 0187 ZA

MAISON n°1

Table des illustrations (suite 2)

Fig. 32 Corps B. Intérieur du 1er étage : fenêtre bouchée (ancienne fenêtre jumelée?) sur le mur ouest (donnant sur la cour)..... **90 82 0227 ZA**
Fig. 33 Corps A. 2e étage, intérieur, pièce N, mur nord, détail : demie croisée ouverte dans un ancien placard ? **90 82 0246 ZA**
82. SAINT-ANTONIN-NOBLE-VAL. Rue CAYSSAC
Fig. 34 Corps A. 2e étage, intérieur, pièce N, mur nord, détail : ancienne fenêtre jumelée [qui semble avoir été réduite de moitié]..... **90 82 0247 ZA**
Fig. 35 Corps A. 2e étage, intérieur, pièce N, mur nord, détail : porte de communication vers le corps B..... **90 82 0248 ZA**
Fig. 36 Corps A. 2e étage, intérieur : entrée des latrines intégrées dans le mur nord..... **90 82 0249 ZA**
Fig. 37 Corps B. 2e étage, intérieur, détail : croisée sur le mur est (ouvrant sur l'ancienne impasse)..... **90 82 0250 ZA**

Voir aussi les diapositives suivantes qui n'ont pas fait l'objet de tirage papier et n'ont donc pas été intégrées à ce dossier (la plupart font double emploi avec les photos retenues et présentées dans le dossier.

90 82 0157 ZA Elévation sur la rue Cayssac.
90 82 0158 ZA Elévation sur la rue Cayssac.
90 82 0159 ZA Corps A. Elévation extérieure sud (sur l'escalier d'entrée situé dans la cour).
90 82 0160 ZA Corps B. Elévation extérieure est, sur l'impasse, détail : 3e et 4e niveaux.
90 82 0161 ZA Corps B. Elévation extérieure est, sur l'impasse, détail : arc portant en surplomb la croisée du 2e étage.
90 82 0164 ZA Corps A. Elévation extérieure nord, sur l'impasse, niveau du 1er étage : fenêtre jumelée de gauche.
90 82 0165 ZA Corps A. Elévation extérieure nord, sur l'impasse, niveau du 1er étage : fenêtre jumelée de gauche.
90 82 0167 ZA Corps A. Elévation extérieure nord, sur l'impasse, niveau du 1er étage, croisée de gauche, détail : congé inférieur sur le piédroit.
90 82 0168 ZA Corps A. Elévation extérieure nord, sur l'impasse, niveau du 1er étage, fenêtre jumelée de droite, détail : base.
90 82 0170 ZA Corps A. Elévation extérieure nord, sur l'impasse, niveau du 1er étage, fenêtre jumelée de gauche, détail : chapiteau.
90 82 0171 ZA Corps A. Elévation extérieure nord, sur l'impasse, niveau du 1er étage : fenêtre jumelée de droite (bouchée).
90 82 0172 ZA Corps A. Elévation nord sur l'impasse, niveau du 1er étage, fenêtre jumelée de droite, détail : chapiteau (noyé dans la maçonnerie) sculpté de feuillages.
90 82 0173 ZA Corps A. Elévation nord, sur l'impasse, niveau du 1er étage, fenêtre jumelée de droite, détail : chapiteau (noyé dans la maçonnerie) sculpté de feuillages.
90 82 0175 ZA Corps B. Elévation extérieure sur la cour, détail : arcades au 1er niveau.

MAISON n°1

Table des illustrations (suite 3)

- 90 82 0176 ZA** Corps B. Elévation extérieure sur la cour, détail : pilier entre les arcades du 1er niveau.
- 90 82 0180 ZA** Conduit d'évacuation des latrines intégré dans le mur, au niveau du 1er étage.
- 90 82 0181 ZA** Conduit d'évacuation des latrines intégré dans le mur, au niveau du 1er étage.
- 90 82 0182 ZA** Corps A. Salle du 1er étage : vestige de peinture murale (feuillage à gauche) sur l'intrados de l'arc couvrant l'embrasure intérieure de la fenêtre jumelée.
- 90 82 0183 ZA** Corps A. Salle du 1er étage : vestige de peinture murale (feuillage à droite) sur l'intrados de l'arc couvrant l'embrasure intérieure de la fenêtre jumelée.
- 90 82 0184 ZA** Corps B. Pièce du 1er étage : vestige de peinture murale sur le mur est (partie droite) [lors de la découverte].
- 90 82 0185 ZA** Corps B. Pièce du 1er étage : vestige de peinture murale sur le mur est (partie droite) [lors de la découverte].
- 90 82 0188 ZA** Corps B. Pièce du 1er étage : vestige de peinture murale sur le mur est (partie supérieure médiane) [lors de la découverte].
- 90 82 0191 ZA** Corps B. Pièce du 1er étage : détail de la peinture murale sur le mur est (partie droite sous plafond) [lors de la découverte].
- 90 82 0193 ZA** Corps B. Pièce du 1er étage : détail de la peinture murale sur le mur est (motifs centraux) [lors de la découverte].
- 90 82 0195 ZA** Corps B. Pièce du 1er étage : détail de la peinture murale sur le mur est (motifs centraux) [lors de la découverte].
- 90 82 0197 ZA** Corps B. Pièce du 1er étage : détail de la peinture murale sur le mur est (motif central) [lors de la découverte].
- 90 82 0198 ZA** Corps B. Pièce du 1er étage : détail de la peinture murale sur le mur est (motifs centraux) [lors de la découverte].
- 90 82 0199 ZA** Corps B. Pièce du 1er étage : vestiges de peinture murale sur le mur est.
- 94 82 0200 ZA** Corps B. Pièce du 1er étage : peinture murale sur le mur est [au moment de la découverte].
- 90 82 0201 ZA** Elévation sur la rue Cayssac.
- 90 82 0206 ZA** Corps A. Rez-de-chaussée : entrée sur le mur nord.
- 90 82 0207 ZA** Corps A. Intérieur du rez-de-chaussée : fenêtres sur le mur nord.
- 90 82 0208 ZA** Corps A. Intérieur du rez-de-chaussée : mur est en pan de bois.
- 90 82 0209 ZA** Corps A. Intérieur du rez-de-chaussée : ancienne baie (aujourd'hui bouchée) sur le mur sud.
- 90 82 0210 ZA** Corps A. Intérieur du rez-de-chaussée : ancienne porte (aujourd'hui bouchée) sur le mur sud.
- 90 82 0212 ZA** Corps A. Intérieur du 1er étage : croisée bouchée sur le mur sud.
- 90 82 0213 ZA** Corps A. Intérieur du 1er étage : fenêtres jumelées sur le mur nord.
- 90 82 0214 ZA** Corps A. Intérieur du 1er étage : fenêtre jumelée de gauche sur le mur nord (en cours de dégagement).

MAISON n°1

Table des illustrations (suite 4)

- 90 82 0220 ZA** Corps A. Intérieur du 1er étage : mur est. 90 82
- 90 82 0221 ZA** Corps A. Intérieur du 1er étage : mur est. 90 82
- 90 82 0222 ZA** Corps B. Intérieur du 1er étage : liaison avec le corps A.
- 90 82 0224 ZA** Corps B. Intérieur du 1er étage : vestiges de peinture murale sur le mur est.
- 90 82 0226 ZA** Corps B. Intérieur du 1er étage : vestiges de peinture murale sur les murs est et nord.
- 90 82 0230 ZA** Corps B. Arcades au 1er niveau de l'élévation extérieure (ouest) sur la cour (depuis la cave de la maison voisine).
- 90 82 0231 ZA** Corps B. Elévation extérieure (ouest) sur la cour, détail : arcade gauche du 1er niveau.
- 90 82 0233 ZA** Corps B. Elévation extérieure (ouest) sur la cour, au-dessus des arcades, avec la trace d'une ancienne baie, aujourd'hui bouchée.
- 90 82 0235 ZA** Corps B. Porche du rez-de-chaussée : porte bouchée sur le mur sud (commandant une petite cour latérale).
- 90 82 0236 ZA** Corps B. Porche du rez-de-chaussée, détail : arcade gauche sur le mur ouest.
- 90 82 0237 ZA** Corps B. Porche du rez-de-chaussée, détail : arcade gauche sur le mur ouest.
- 90 82 0238 ZA** Corps B. Porche du rez-de-chaussée : porte bouchée sur le mur nord.
- 90 82 0239 ZA** Corps B. Porche du rez-de-chaussée : porte bouchée sur le mur est (vers la maison Bromet).
- 90 82 0242 ZA** Corps A. 2e étage, intérieur, pièce N : mur ouest (avec une partie de la fenêtre ouvrant sur la petite cour latérale).
- 90 82 0243 ZA** Corps A. 2e étage, intérieur, pièce N : ensemble des murs nord et ouest.
- 90 82 0244 ZA** Corps A. 2e étage, intérieur, pièce N : partie gauche du mur nord.
- 90 82 0245 ZA** Corps A. 2e étage, intérieur, pièce N : ensemble du mur nord.
- 90 82 0251 ZA** Corps B. 2e étage, intérieur, détail : croisée sur le mur est (ouvrant sur l'ancienne impasse).
- 90 82 0252 ZA** Corps B. 2e étage, intérieur : fenêtre bouchée sur le mur ouest.
- 90 82 0253 ZA** Corps A. Comble.
- 90 82 0254 ZA** Corps A. Comble.
- 90 82 0255 ZA** Corps A. Comble : fenêtre bouchée.

82. SAINT-ANTONIN-NOBLE-VAL, Rue Cayssac
MAISON (N° 1)

Situation sur cadastre ancien : 1814. L2 566 (partie), 568, 571 (partie), 572, 575.



82. SAINT-ANTONIN-NOBLE-VAL, Rue Cayssac
MAISON (N° 1)

Situation sur plan "géométrique" de 1781-1782. (A.C. Saint-Antonin): parcelle 627 (partie),
631, 637.

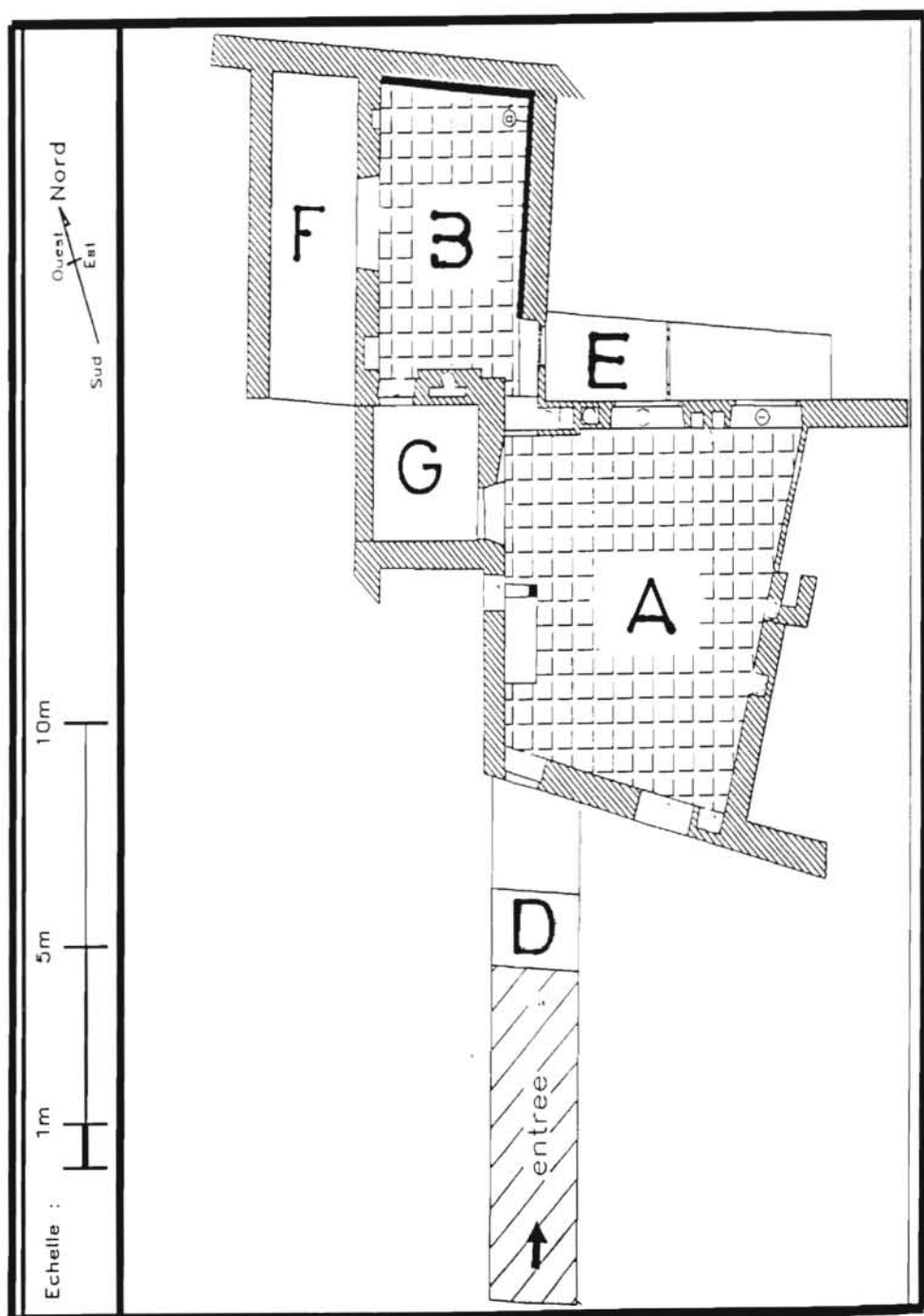
[Cl. Inventaire Midi-Pyr. 80.82.363.V.]



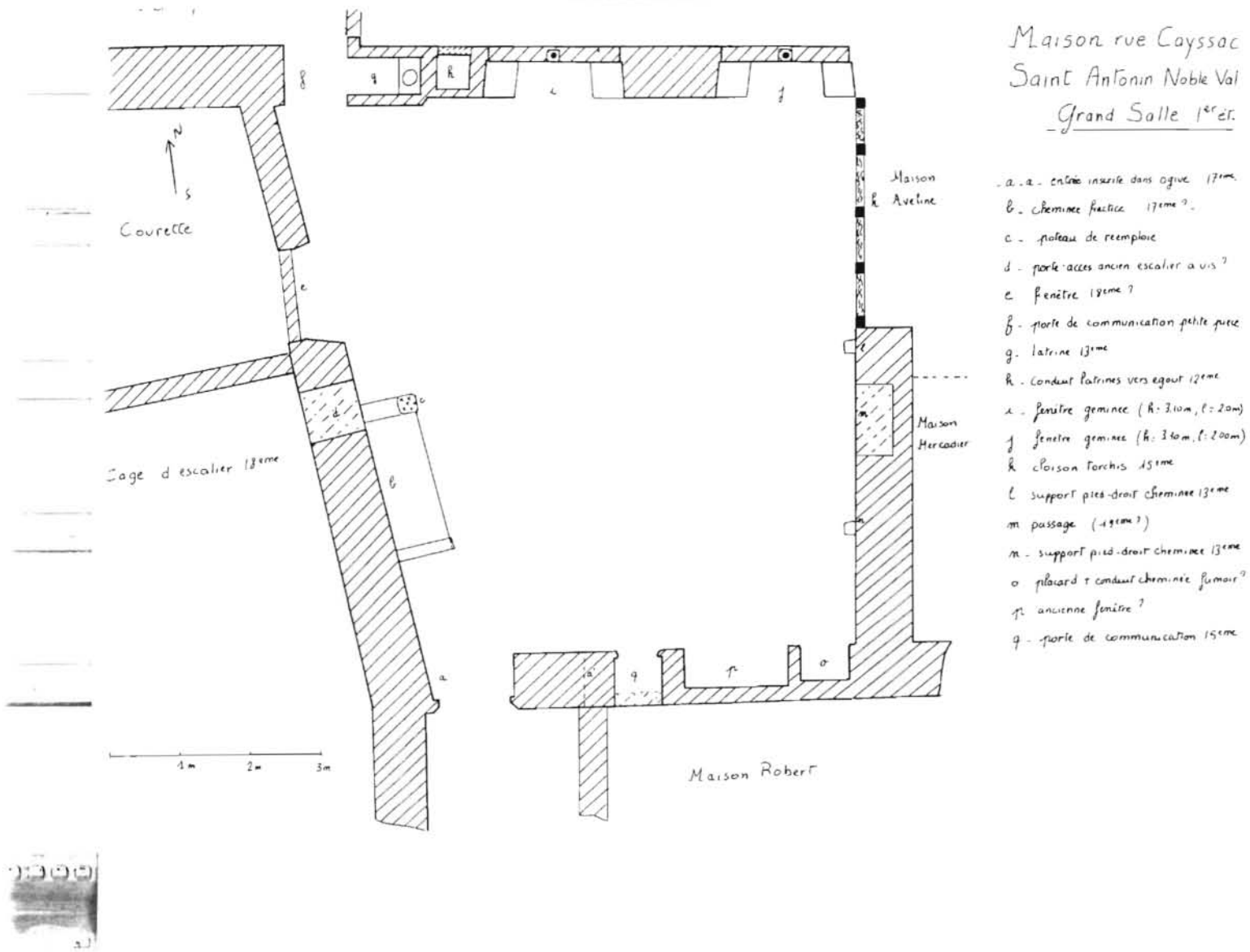
MAISON (N° 1)

Document 1. Plan schématique au 1^{er} étage, avant travaux, par M. Le Maréchal

- A - Corps principal.
- B - Corps en équerre (contenant les peintures murales au 1^{er} étage).
- D - Passage contenant l'escalier extérieur en pierre commandant l'habitation au 1^{er} étage.
- E - Ancienne impasse, aujourd'hui petite cour fermée par la maison côté place.
- F - Petite cour latérale où se trouve aussi des accès vers les maisons voisines au nord et à l'ouest.
- G - Petite cour.

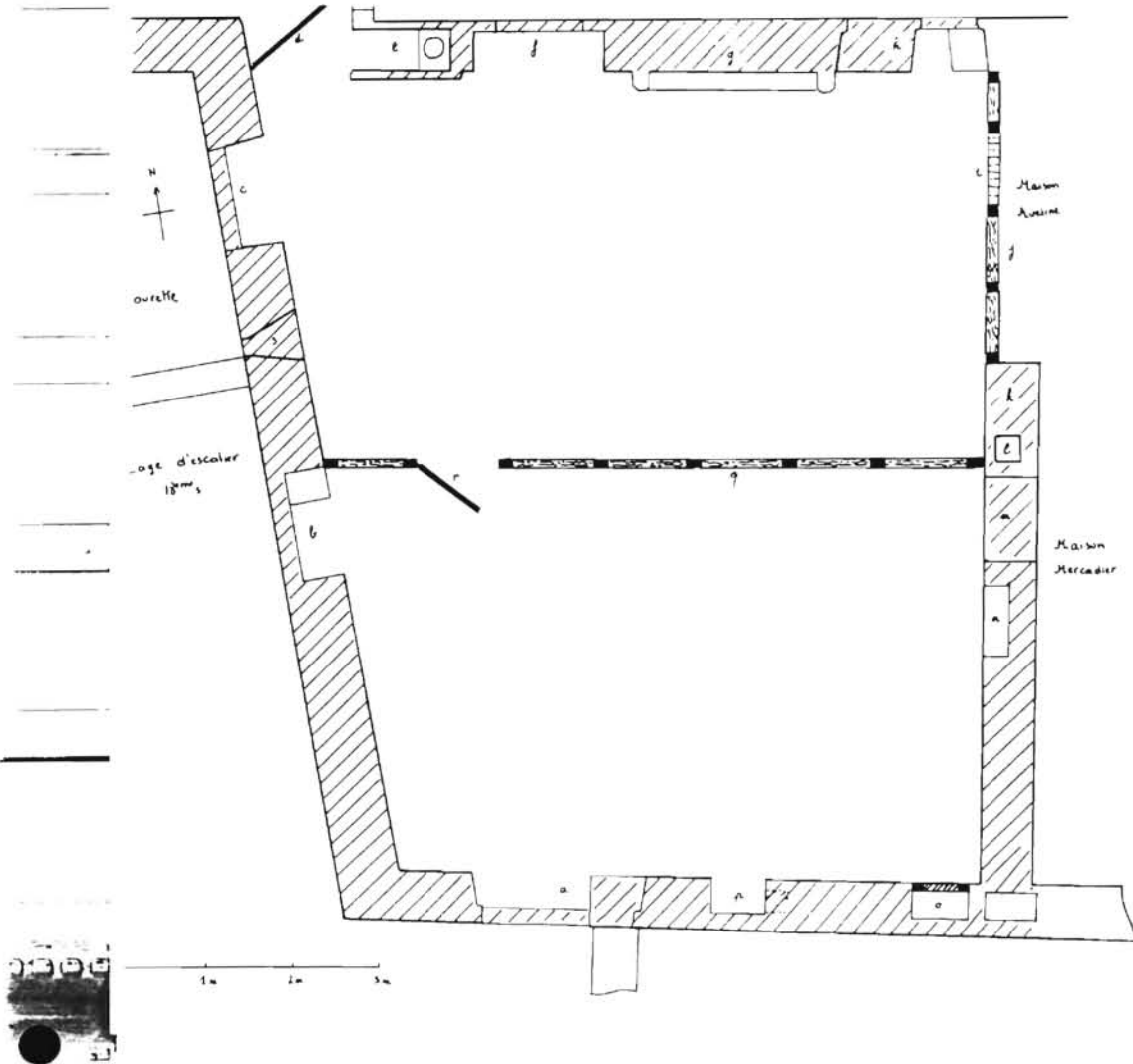


MAISON (N° 1)



Document 2. Corps A : plan schématique au 1^{er} étage, avec l'identification de certains éléments, avant travaux, par M. Le Maréchal.

82. SAINT-ANTONIN-NOBLE-VAL, Rue Cayssac
 MAISON (N° 1)

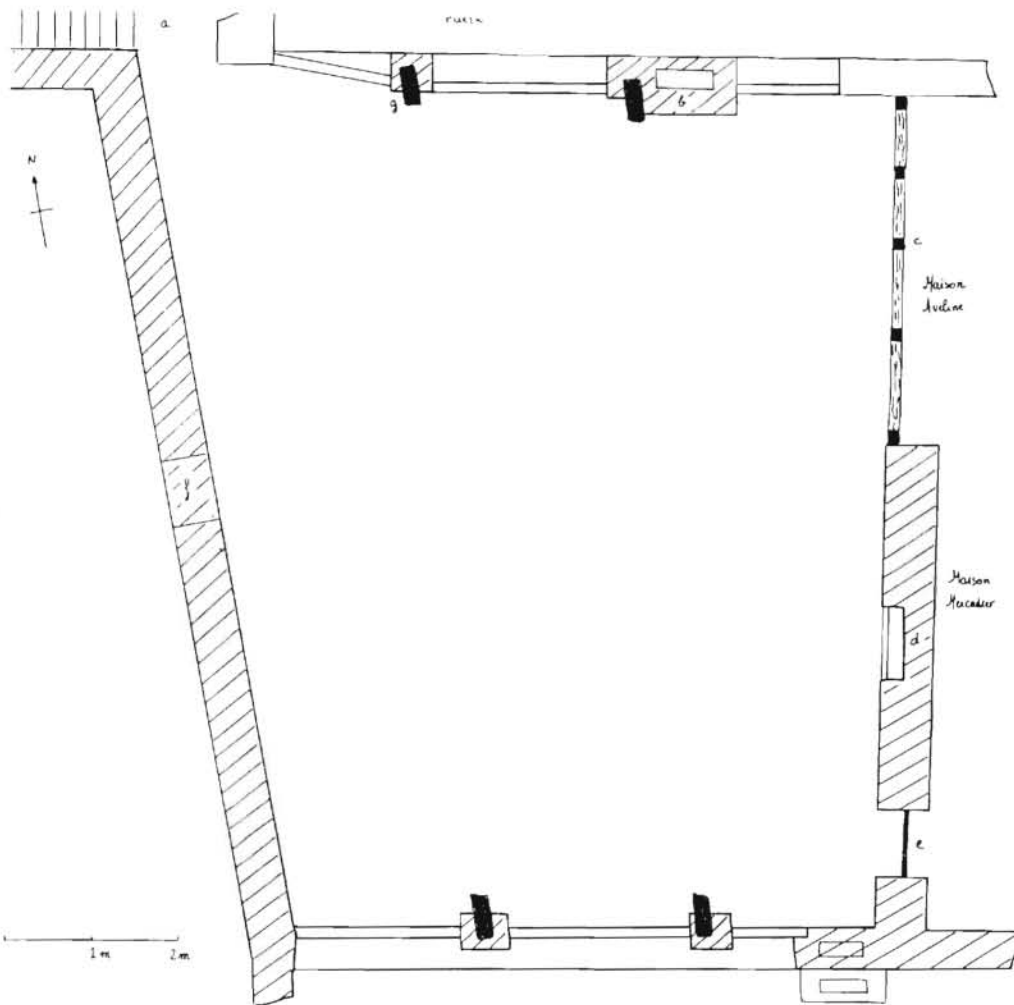


Maison rue Cayssac
 Saint Antonin Noble Val
 Grand'Salle 2^{ème} et.

- a - ancienne fenetre a meneaux 2 gemme
- b - placard.
- c - ancienne fenetre a meneaux
- d - porte de communication < 15^{ème} s.
- e - latrine 2^{ème} étage
- f - placard en ogive et meneaux simple
- g - cheminée 15^{ème} siècle
- h - fenetre gemme reduite au 15^{ème} s.
- i - porte de communication.
- j - cloison torchis 15^{ème} siècle
- k - se presente comme une latrine ?
- l - conduit vers égout 12^{ème} siècle
- m - passage 19^{ème} s
- n - conduit de cheminée
- o - conduit (de cheminée ?)
- p - placard
- q - cloison 15^{ème} siècle
- r - porte de communication
- s - fenetre - murinien

Document 3. Corps A : plan schématique au 2^e étage, avec l'identification de certains éléments avant le début des travaux, par M. Le Maréchal.

82. SAINT-ANTONIN-NOBLE-VAL, Rue Cayssac
 MAISON (N° 1)



Maison rue Cayssac
 Saint Antonin Noble Val
 Grenier - 3^{ème} et.

- a - acces escalier
- b - conduit cheminée 15cm
- c - cloison torchis et brique 15cm
- d - conduit cheminée
- e - passage vers grenier Mercadier
- f fenetre
- g - deux entrails 0,10x0,10m

Notes
 Surface 65m² - Charpente 15m x 11m 7
 Vue sur Riv. d'Anglars et beffroi hôtel de v.

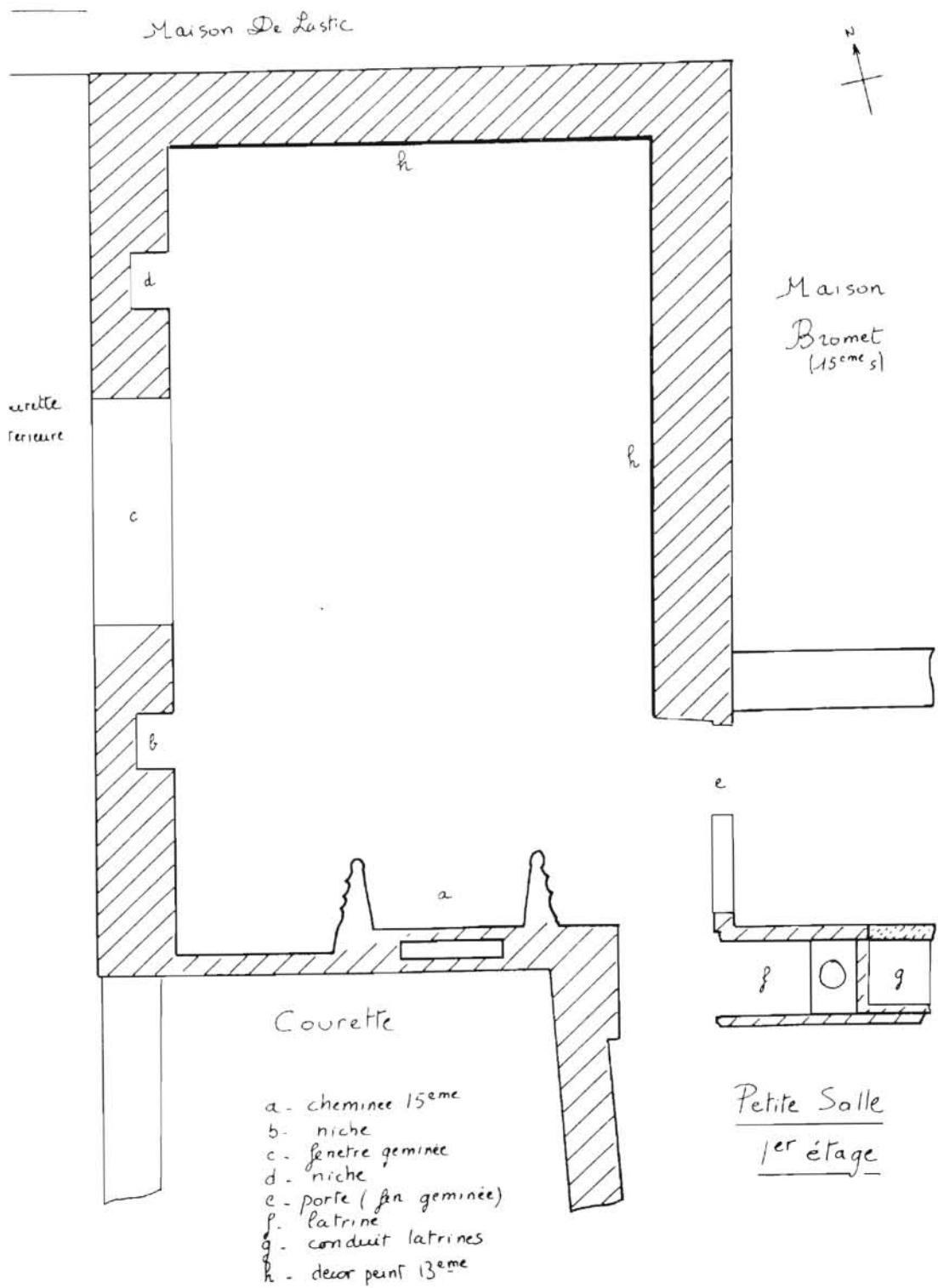
Document 4. Corps A : plan schématique du comble avec l'identification de certains éléments, avant travaux, par M. Le Maréchal.

)

82. SAINT-ANTONIN-NOBLE-VAL, Rue Cayssac

MAISON (N° 1)

Document 5. Corps B : plan schématique au 1^{er} étage, avec l'identification des éléments trouvés avant travaux, par M. Le Maréchal.



82. SAINT-ANTONIN-NOBLE-VAL, Rue Cayssac

MAISON (N° 1)

Document 6. Corps B : plan schématique au 2^e étage, avec l'identification des éléments trouvés avant travaux, par M. Le Maréchal.

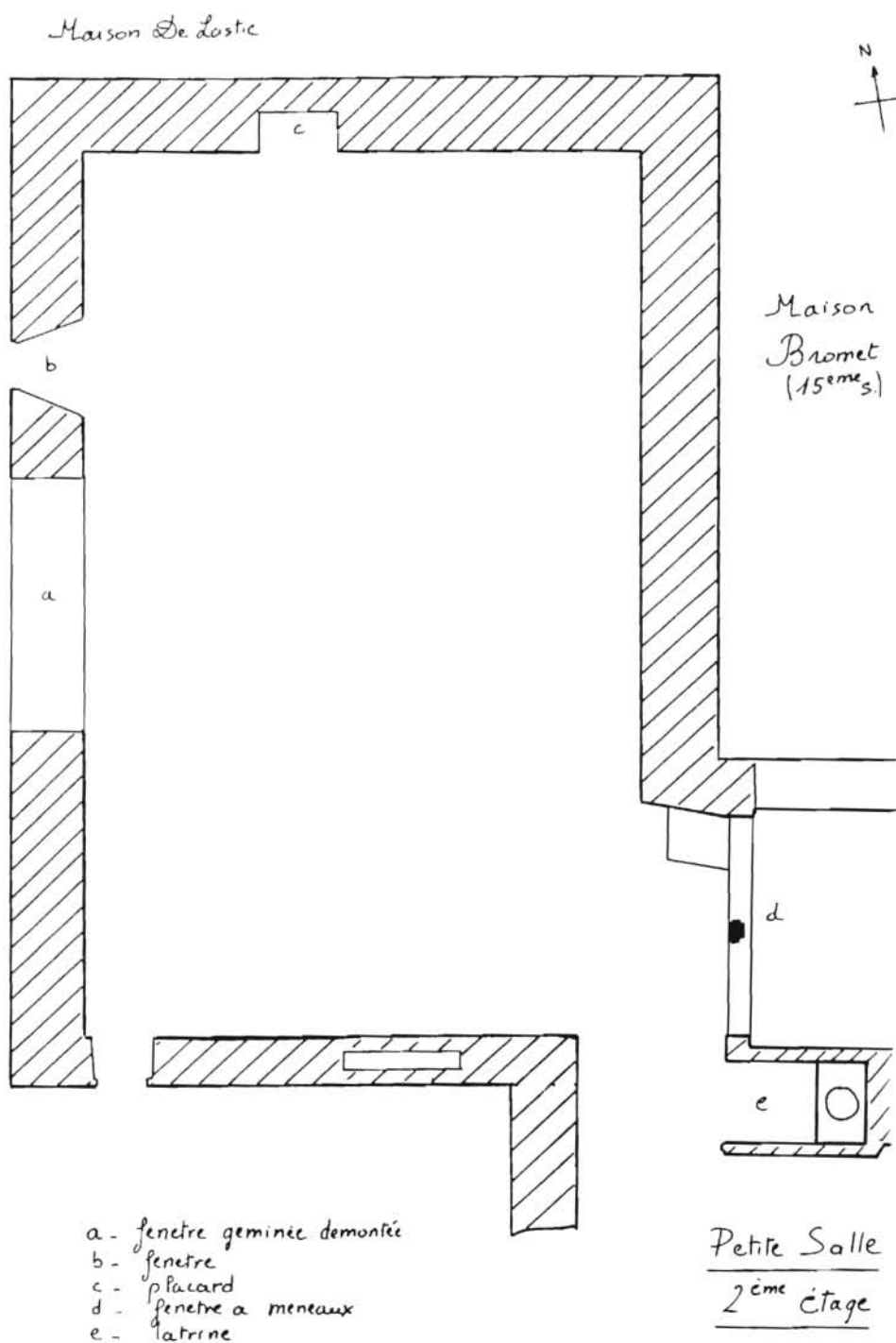


Fig.1 Elévation sur la rue Cayssac, détail :
porte d'entrée.

Ph.Inv.LEMARECHAL
90 82 0202 ZA



Fig.2 Corps A : élévation sud (sur l'escalier
d'entrée situé dans la cour).

Ph.Inv.LEMARECHAL
90 82 0203 ZA

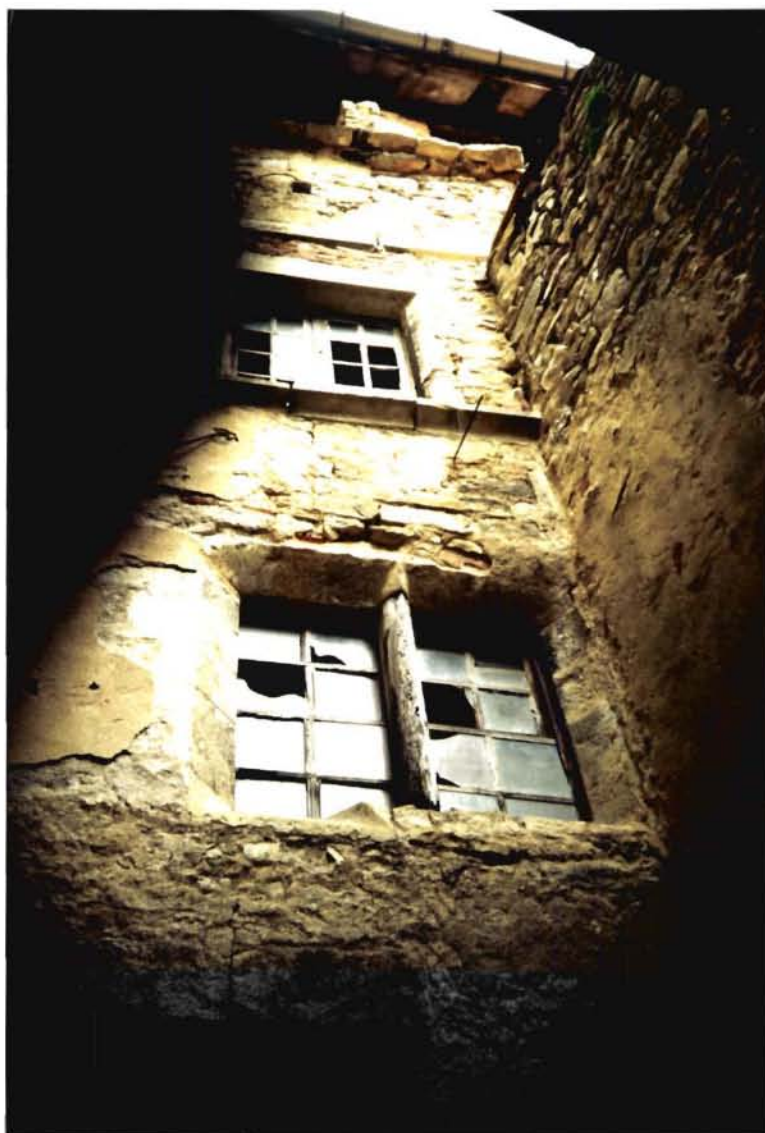


Fig.3 Corps A. Elevation nord sur l'impasse,
niveau du 1er étage : fenêtre jumelée de
gauche.

Ph.Inv.B.LONCAN
90 82 0163 ZA



Fig.4 Corps A- Elévation nord sur l'impasse,
niveau du 1er étage, fenêtre jumelée de
droite, détail : chapiteau (noyé dans la
maçonnerie) sculpté de feuillages.

Ph.Inv.LEMARECHAL
90 82 0215 ZA



Fig.5 Corps A. Elévation nord sur l'impasse,
niveau du 1er étage, fenêtre jumelée de
droite, détail : chapiteau (noyé dans la
maçonnerie) sculpté de feuillages.

Ph.Inv.B.LONCAN
90 82 0174 ZA



Fig.6 Corps A. Elévation nord, sur l'impasse,
détail : niveau du 2e étage.

Ph.Inv.B.LONCAN
90 82 0162 ZA



Fig.7 Corps B. Elévation est, sur l'impasse, Ph.Inv.LEMARECHAL
détail : arc portant en surplomb la croisée 90 82 0228 ZA
du 2e étage.



Fig.8 Corps B : élévation est, sur l'impasse, 3e
et 4e niveaux.

Ph.Inv.LEMARECHAL
90 82 0229 ZA



Fig.9 Corps B. Elévation sur la cour, détail :
arcade droite au 1er niveau.

Ph.Inv.B.LONCAN
90 82 0177 ZA



Fig.10 Corps B : élévation ouest sur la cour, au-
dessus des arcades, avec la trace d'une
ancienne baie, aujourd'hui bouchée.

Ph.Inv.LEMARECHAL
90 82 0232 ZA

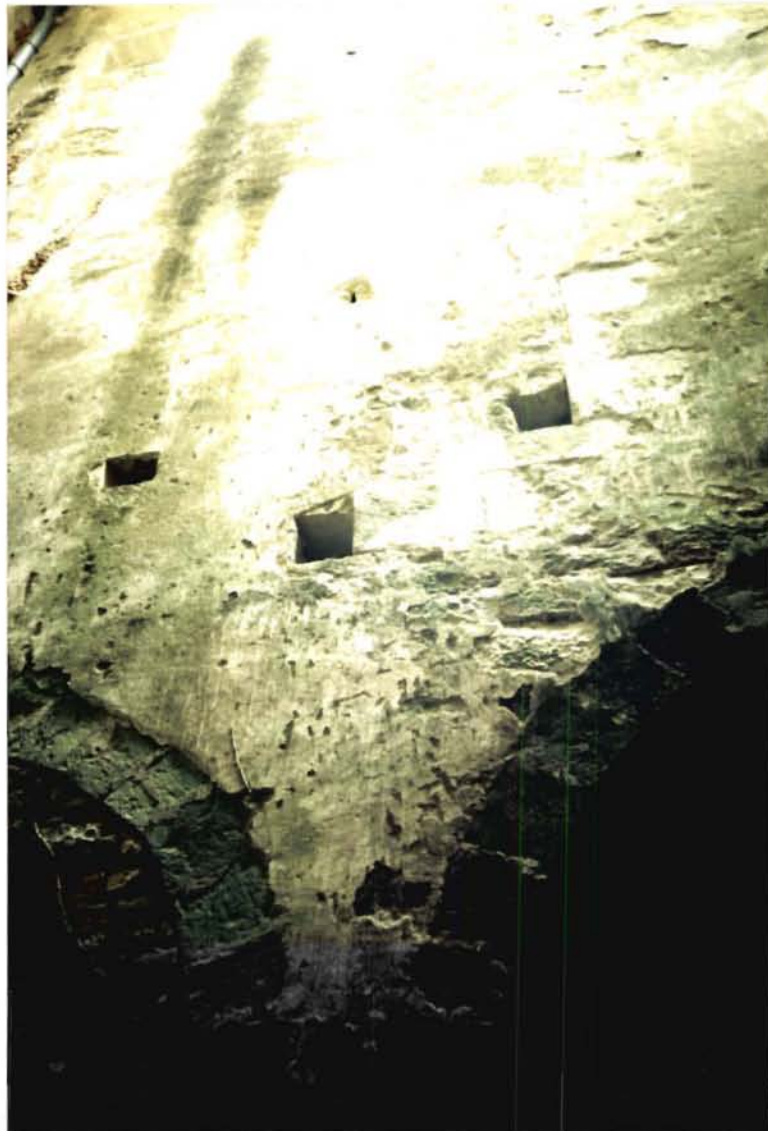


Fig.11 Corps A. Rez-de-chaussée : colonne centrale
soutenant la poutre maîtresse Ph.Inv.LEMARECHAL
90 82 0204 ZA



Fig.12 Corps A. Rez-de-chaussée : console en bois portant l'extrémité de la poutre maîtresse

Ph.Inv.LEMARECHAL
90 82 0205 ZA



Fig.13 Corps A. 1er étage : élévation du mur sud (avec l'entrée depuis l'escalier extérieur) Ph.Inv.LEMARECHAL
90 82 0211 ZA



Fig.14 Corps A. 1er étage : fenêtre jumelée sur le mur nord. Ph.Inv.LEMARECHAL
90 82 0216 ZA



Fig.15 Corps A. 1er étage, fenêtre jumelée sur le mur nord, détail : intrados de l'ébrasement intérieur avec des vestiges de peinture.

Ph.Inv.LEMARECHAL
90 82 0217 ZA



Fig.16 Corps A. 1er étage, fenêtre jumelée sur le mur nord, détail : chapiteau sculpté et écoinçon de la fenêtre.

Ph.Inv.LEMARECHAL
90 82 0218 ZA



Fig.17 Corps A. 1er étage, fenêtre jumelée sur le mur nord, détail : chapiteau sculpté (depuis l'intérieur). Ph.Inv.LEMARECHAL
90 82 0219 ZA



Fig.18 Corps A. Elévation nord sur l'impasse,
niveau du 1er étage, fenêtre jumelée de
gauche, détail : chapiteau.

Ph.Inv.B.LONCAN
90 82 0166 ZA



Fig.19 Corps A. Elévation nord sur l'impasse,
niveau du 1er étage, fenêtre jumelée de
droite, détail : base.

Ph.Inv.B.LONCAN
90 82 0169 ZA



Fig.20 Corps A. 2e étage : cloison en pan de bois
séparant les 2 pièces.

Ph.Inv.LEMARECHAL
90 82 0240 ZA



Fig.21 Corps A. 2e étage, pièce N : mur ouest (avec la fenêtre ouvrant sur la petite cour latérale). Ph.Inv.LEMARECHAL
90 82 0241 ZA



Fig.22 Corps B. Rez-de-chaussée : ancienne porte
d'entrée (aujourd'hui bouchée) depuis
l'impasse, vue depuis le porche.

Ph.Inv.LEMARECHAL
90 82 0234 ZA

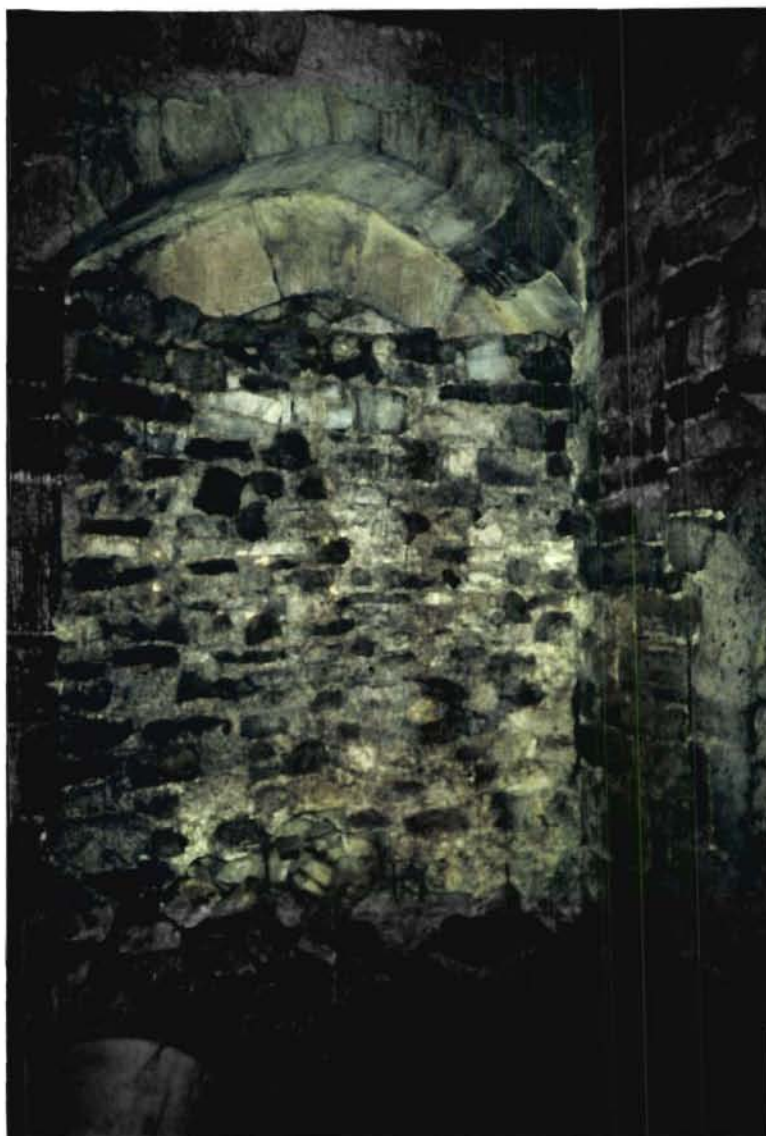


Fig.23 1er étage : liaison entre les deux corps
(depuis B).

Ph.Inv.LEMARECHAL
90 82 0223 ZA



Fig.24 Corps B. Pièce du 1er étage : peinture murale sur le mur est (partie médiane)[lors de la découverte].

Ph.Inv.B.LONCAN
90 82 0186 ZA



Fig.25 Corps B. Pièce du 1er étage : peinture murale sur le mur est (partie médiane)[lors de la découverte]. Ph.Inv.LEMARECHAL 90 82 0225 ZA



Fig.26 Corps B. Pièce du 1er étage : détail de la
peinture murale sur le mur est (partie
haute médiane)[lors de la découverte].

Ph.Inv.B.LONCAN
90 82 0189 ZA



Fig.27 Corps B. Pièce du 1er étage : détail de la
peinture murale sur le mur est (partie
droite sous plafond)[lors de la découverte].

Ph.Inv.B.LONCAN
90 82 0190 ZA



Fig.28 Corps B. Pièce du 1er étage : détail de la
peinture murale sur le mur est (motifs
centraux)[lors de la découverte].

Ph.Inv.B.LONCAN
90 82 0192 ZA



Fig.29 Corps B. Pièce du 1er étage : détail de la
peinture murale sur le mur est (motifs
centraux)[lors de la découverte].

Ph.Inv.B.LONCAN
90 82 0194 ZA



Fig.30 Corps B. Pièce du 1er étage : détail de la
peinture murale sur le mur est (motif
central)[lors de la découverte].

Ph.Inv.B.LONCAN
90 82 0196 ZA



Fig.31 Corps B. Pièce du 1er étage : détail de la
peinture murale sur le mur est [lors de la
découverte].

Ph.Inv.B.LONCAN
90 82 0187 ZA



Fig.32 Corps B. 1er étage : fenêtre bouchée
(ancienne fenêtre jumelée?) sur le mur
ouest (donnant sur la cour).

Ph.Inv.LEMARECHAL
90 82 0227 ZA



Fig.33 Corps A. 2e étage, pièce N, mur nord, détail Ph.Inv.LEMARECHAL
: demie croisée ouverte dans un ancien 90 82 0246 ZA
placard ?



Fig.34 Corps A.2e étage, pièce N, mur nord, détail Ph.Inv.LEMARECHAL
:ancienne fenêtre jumelée [qui semble avoir 90 82 0247 ZA
été réduite de moitié].



Fig.35 Corps A.2e étage, pièce N, mur nord, détail
: porte de communication vers le corps B.

Ph.Inv.LEMARECHAL
90 82 0248 ZA



Fig.36 Entrée des latrines intégrées dans le mur
nord du corps A.

Ph.Inv.LEMARECHAL
90 82 0249 ZA



Fig.37 Corps B : 2e étage, croisée sur le mur est
(ouvrant sur l'ancienne impasse).

Ph.Inv.LEMARECHAL
90 82 0250 ZA



82. SAINT-ANTONIN-NOBLE-VAL, Rue Cayssac
MAISON (N° 1)

Corps A : élévation sud (sur l'escalier
d'entrée situé dans la cour).

Documents résiduels - Documents photos pris
avant ou pendant les travaux, transmis par
M. Le Maréchal, propriétaire.



82. SAINT-ANTONIN-NOBLE-VAL, Rue Cayssac
MAISON (N° 1)

Corps A. 1^{er} étage : ^{élévation} nord [au moment du
dégagement des fenêtres jumelées].

Documents résiduels - Documents photos pris
avant ou pendant les travaux, transmis par
M. Le Maréchal, propriétaire.



82. SAINT-ANTONIN-NOBLE-VAL, Rue Cayssac
MAISON (N° 1)

Corps A. 1^{er} étage : fenêtre jumelée sur le mur nord.

Documents résiduels - Documents photos pris avant ou pendant les travaux, transmis par M. Le Maréchal, propriétaire.



82. SAINT-ANTONIN-NOBLE-VAL, Rue Cayssac
MAISON (N° 1)

Corps A : élévation nord sur l'impasse,
niveau du 1^{er} étage : fenêtre jumelée
de gauche.

Documents résiduels - Documents photos pris
avant ou pendant les travaux, transmis par
M. Le Maréchal, propriétaire.



82. SAINT-ANTONIN-NOBLE-VAL, Rue Cayssac
MAISON (N° 1)

Corps A. 2^e étage, pièce N : ensemble
du mur nord (avant dégagement).

Documents résiduels - Documents photos pris
avant ou pendant les travaux, transmis par
M. Le Maréchal, propriétaire.



82. SAINT-ANTONIN-NOBLE-VAL, Rue Cayssac
MAISON (N° 1)

Corps A : Combles

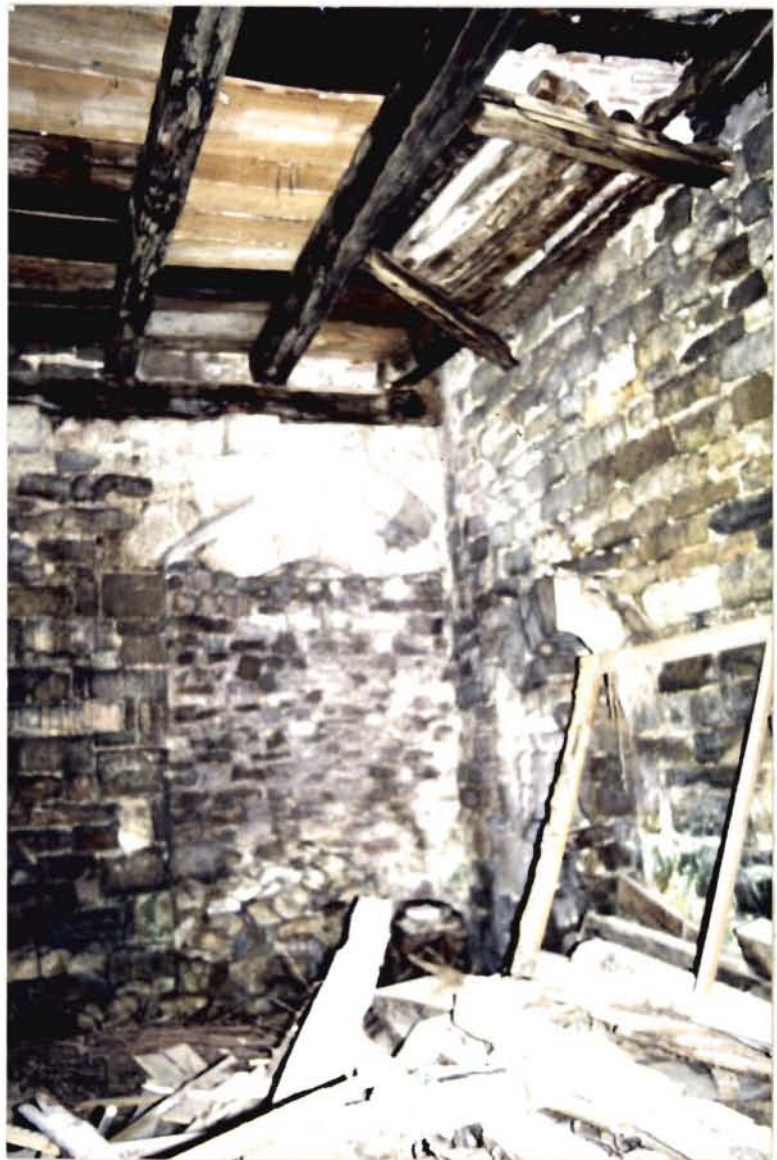
Documents résiduels - Documents photos pris avant ou pendant les travaux, transmis par M. Le Maréchal, propriétaire.



82. SAINT-ANTONIN-NOBLE-VAL, Rue Cayssac
MAISON (N° 1)

Corps B. Rez-de-chaussée : ancienne porte d'entrée (aujourd'hui bouchée) depuis l'impasse, vue depuis le porche.

Documents résiduels - Documents photos pris avant ou pendant les travaux, transmis par M. Le Maréchal, propriétaire.



82. SAINT-ANTONIN-NOBLE-VAL, Rue Cayssac
MAISON (N° 1)

Corps B : élévation est, sur l'impasse,
détail : arc portant en surplomb la croisée
du 2^e étage.

Documents résiduels - Documents photos pris
avant ou pendant les travaux, transmis par
M. Le Maréchal, propriétaire.



82. SAINT-ANTONIN-NOBLE-VAL, Rue Cayssac
MAISON (N° 1)

Corps B. 1^{er} étage : fenêtre bouchée
(ancienne fenêtre jumelée ?) sur le
mur ouest (donnant sur la cour).

Documents résiduels - Documents photos pris
avant ou pendant les travaux, transmis par
M. Le Maréchal, propriétaire.



82. SAINT-ANTONIN-NOBLE-VAL, Rue Cayssac
MAISON (N° 1)

Corps B. 2^e étage : croisée sur le mur est (ouvrant sur l'ancienne impasse).

Documents résiduels - Documents photos pris avant ou pendant les travaux, transmis par M. Le Maréchal, propriétaire.



82. SAINT-ANTONIN-NOBLE-VAL, Rue Cayssac
MAISON (N° 1)

Entrée dans une maison voisine depuis la
petite cour latérale (en F).

Documents résiduels - Documents photos pris
avant ou pendant les travaux, transmis par
M. Le Maréchal, propriétaire.

