

Département : 82

1649

Aire d'étude : SAINT ANTONIN NOBLE VAL

Commune : SAINT ANTONIN NOBLE VAL

Lieu-dit : VIVENS

Dénomination : **PUITS**

Coordonnées : LAMBERT3 X = 0549440 Y = 0211050

Cadastre : NON CADASTRE

PROPRIETE PRIVEE

Dossier d' INVENTAIRE FONDAMENTAL établi en 1982, 1989 par NOE DUFOUR ANNIE

(C) INVENTAIRE GENERAL, 1982

HISTORIQUE

PUITS 19E SIECLE.

DESCRIPTION

SITUATION : ISOLE

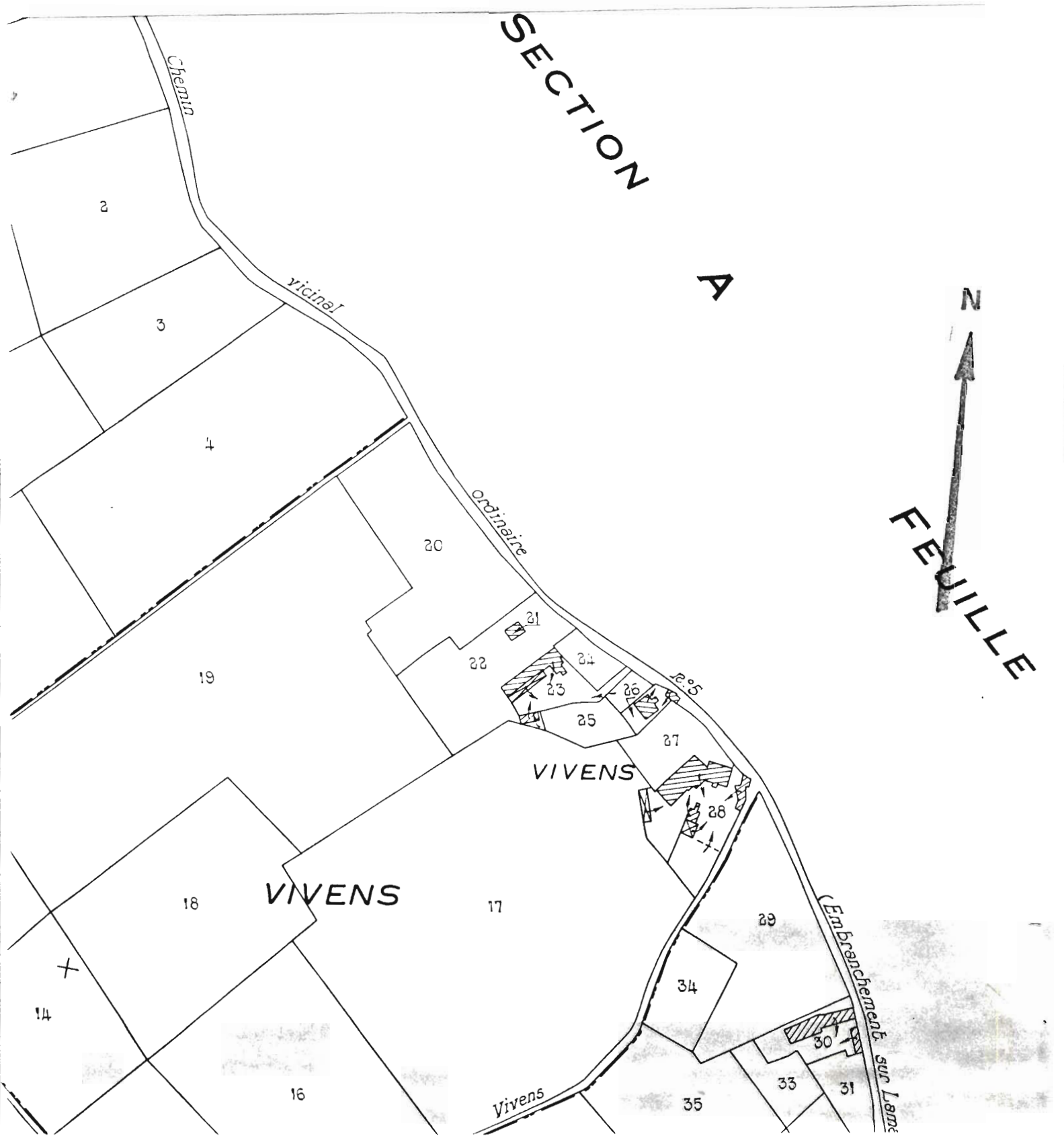
MATERIAUX

Gros oeuvre : CALCAIRE, MOELLON SANS CHAINE EN PIERRE DE TAILLE

Couverture : TUILE CREUSE

82. SAINT-ANTONIN-NOBLE-VAL. Vivens
PUITS

PL.I : Plan de situation
Extrait du plan cadastral de 1961. Section J1.
Echelle : 1/2500e



82. SAINT-ANTONIN-NOBLE-VAL. Vivens
PUITS

Fig.1

Cl. Inventaire Midi-Pyr.82.82.416.X
Ch. SOULA



82. SAINT-ANTONIN-NOBLE-VAL. Vivens
PUITS

Fig.2

Cl. Inventaire Midi-Pyr.82.82.417.X
Ch. SOULA



82. SAINT-ANTONIN-NOBLE-VAL. Vivens
PUITS

Fig.3

Cl. Inventaire Midi-Pyr.82.82.418.X
Ch. SOULA

