

Département : 82

1640

Aire d'étude : SAINT ANTONIN NOBLE VAL

Commune : SAINT ANTONIN NOBLE VAL

Lieu-dit : TABARLY

Dénomination : FERME (no 1)

Coordonnées : LAMBERT3 X = 0550250 Y = 0206970

Cadastre : 1814 K3 333, 334, 1961 K3 274

PROPRIETE PRIVEE

Dossier d' INVENTAIRE FONDAMENTAL établi en 1981, 1989 par NOE DUFOUR ANNIE

(C) INVENTAIRE GENERAL, 1981

HISTORIQUE

LOGIS CONSTRUIT AU DEBUT DU 18E SIECLE : LA DATE 1701 EST INSCRITE SUR LA PORTE D'ENTREE ; LA FENETRE DU FOURNIL SITUEE AU REZ DE CHAUSSEE PORTE LA DATE 1761 ; UN SECOND LOGIS EST AJOUTE VERS 1786, DATE SUR LE LINTEAU DE LA PORTE ; UNE DALLE DE PIERRE PERCEE DE TROUS POUR LE PASSAGE DES PIGEONS DANS L'ANGLE DU BATIMENT PORTE L'INSCRIPTION LOUIS BES 1753 OU 1755 ; LES BATIMENTS DE DEPENDANCES SONT DU 19E ET DU 20E SIECLE.

DESCRIPTION

SITUATION : EN ECART

COMPOSITION D'ENSEMBLE

Parties constituanes : FOUR A PAIN, CITERNE

MATERIAUX

Gros oeuvre : CALCAIRE, MOELLON, ENDUIT PARTIEL

Couverture : TUILE CREUSE, CALCAIRE EN COUVERTURE

STRUCTURE

Vaisseaux et étages : 1 ETAGE CARRE, COMBLE A SURCROIT

COUVERTURE : TOIT A LONGS PANS

DISTRIBUTION : ESCALIER DE DISTRIBUTION EXTERIEUR, ESCALIER DROIT, EN MACONNERIE

COMMENTAIRE DESCRIPTIF : LOGIS COUVERT D'UN TOIT A LONGS PANS ; LA LAUZE SUBSISTE EN BORDURE DE VERSANTS DES BATIMENTS DE DEPENDANCES

TYPOLOGIE : PORCHE SURELEVE A POTEAU ; LOGIS EN EQUERRE

1ERE FERME

I. HISTORIQUE

En 1822, date de la matrice cadastrale, la ferme appartient à VALES dit ROUSSET ; elle comprend alors une maison, grange et patus (p. 333) et un four et patus (p. 334).

II. DESCRIPTION

1. Situation et composition d'ensemble (pl. I-V)

Ferme située dans un hameau, sur le causse de Servanac.

- A. Bâtiment principal
- B. Hangar
- C. Poulailler
- D. Bâtiment de dépendance construit en 1930
- E. Etable et poulailler
- G. Grange-étable (fig. 10-14)
 - a. Aire à battre dallée (fig. 11-12)
 - b. Citerne

2. Bâtiment principal

A. Structure (pl. VI-VII)

Bâtiment à deux corps disposés en équerre, simple en profondeur, à un étage et porche surélevé.

B. Elévations

Corps principal

- . Elévation antérieure (fig. 2-4) : le linteau de la porte d'entrée située dans le porche, porte la date 1701 (fig. 4).
- . Elévation latérale droite (fig. 6) : le linteau de la fenêtre du rez-de-chaussée porte la date 1761.
- . Elévation postérieure (fig. 7).

1ERE FERME

Aile en retour à l'est

- . Elévation nord (fig. 2) : le linteau segmentaire de la porte d'entrée située dans le porche porte la date 1786 (fig. 5). Une petite ouverture carrée située au-dessus permet l'accès au comble.
- . Elévation est (fig. 1) : une dalle de pierre monolithe percée de trous l'accès des pigeons dans le comble.
- . Elévation sud (fig. 8) : la dalle de pierre percée de trous permettant l'accès des pigeons porte l'inscription "Louis BESSE 1755" (fig. 9).

C. Couvertures(pl. III)

Toit à longs pans ; combles non visités ; la charpente a été refaite par les propriétaires actuels (renseignement oral).

D. Distribution intérieure

Rez-de-chaussée (pl. VI)

- A. Fournil, sol en terre battue, appelé "Fournière".
- B. Chai, sol dallé de pierre.
- C. Grenier actuel, sol en terre battue.
- D. Petite pièce destinée aux lapins et située sous le palier du porche.

Premier étage (pl. VII)

- . Escalier extérieur droit de treize marches
- . Porche surélevé : dim. 2,43 m x 2,77 m ; toit soutenu par trois poteaux de bois ; une ouverture ménagée dans le sol du palier dallé de pierre permettait de faire tomber les épluchures destinées aux lapins.
- *Corps principal* (partie datée 1701)
 - . Cuisine (A) : dim. 6,84 m x 4,94 m ; en c, cheminée adossée ; en e, évier traditionnel [cette pièce a été cloisonnée et remaniée par les propriétaires actuels : la porte (a) et la fenêtre (b) ont été percées vers 1930].
 - . Chambre (B) : dim. 4,90 m x 5,05 m
- *Aile en retour* (partie datée 1786)
 - . Cuisine (C) : dim. 6,70 m x 5,75 m ; en c, cheminée ; en d, deux placards dans l'épaisseur des murs.
 - . Petite chambre (D).

Le sol de tout le logis est en plancher.

III. CONCLUSION

Cette ferme a été sélectionnée pour sa structure : c'est un édifice à porche surélevé hors-oeuvre du tout début du XVIII^e siècle, comprenant un logis cuisine et chambre à l'étage, et des parties agricoles au rez-de-chaussée (chai et four à pain). Un second logis indépendant a été ajouté en 1786. Seul le porche était commun jusqu'en 1930. Son plan en équerre n'est donc pas d'origine. Cette disposition, particulièrement fréquente dans les communes de Varen (31 %), Castanet (22 %), Verfeil (17 %) ou Ginals (15 %), est apparemment toujours le résultat d'adjonctions successives, comme on peut le vérifier dans cette ferme où les différentes parties sont datées (voir également les dossiers les fermes Salces et Testas à Ginals).

Les autres bâtiments de dépendance sont plus tardifs, le four à pain est postérieur à 1814. Sur la parcelle 334, il existait un four à pain, mais avec un plan différent.

TABLE DE L'ILLUSTRATION6 Planches

- I. Plan cadastral récent 1
- II. Plan cadastral récent 2
- III. Plan cadastral ancien 1
- IV. Plan cadastral ancien 2
- V. Bâtiment principal. Plan au rez-de-chaussée
- VI. Bâtiment principal. Plan au premier étage

14 Figures

- 1. Ensemble depuis l'est..... 83.82.191.X
- 2. Bâtiment principal. Elévation antérieure 83.82.190.X
- 3. Bâtiment principal. Elévation antérieure, porte du fournil 80.82.922.X
- 4. Bâtiment principal. Porte datée 1701..... 80.82.923.X
- 5. Bâtiment principal. Porte datée 1786..... 80.82.924.X
- 6. Bâtiment principal. Elévation latérale droite 83.82.189.X
- 7. Bâtiment principal. Elévation postérieure 83.82.188.X
- 8. Bâtiment principal. Elévation latérale gauche..... 83.82.187.X
- 9. Bâtiment principal. Elévation latérale gauche, détail du pigeonnier 80.82.925.X
- 9*. Bâtiment principal. Elévation latérale gauche, détail pigeonnier..... 80.82.925.X
- 10. Grange-étable 83.82.196.X
- 11. Aire à battre..... 83.82.195.X
- 11bis Aire à battre..... 83.82.194.X
- 12. Aire à battre..... 83.82.192.X
- 13. Grange-étable. Elévation latérale droite 83.82.199.X
- 13A. Grange-étable. Elévation latérale droite 83.82.198.X
- 13B. Grange-étable. Elévation latérale droite 83.82.197.X
- 14. Grange-étable. Elévation latérale droite, détail maçonnerie..... 80.82.928.X

82. SAINT-ANTONIN-NOBLE-VAL. Tabarly

1ERE FERME

PLANCHE I

Bâtiment principal : Plan de situation.

Plan cadastral : 1961.K3.274. Echelle : 1/2500e.



SON J

FILLE N° 4

PLANCHE II

Bâtiments de dépendance : Plan de situation.

Plan cadastral : 1961.J4.456,454,455. Echelle : 1/2500e.



PL. III : Bâtiment principal .

Extrait du plan cadastral ancien : 1814.K3,333,334.

Echelle : 1/2500e.

. Logis et grange (p.333)

. Four à pain (p.334)

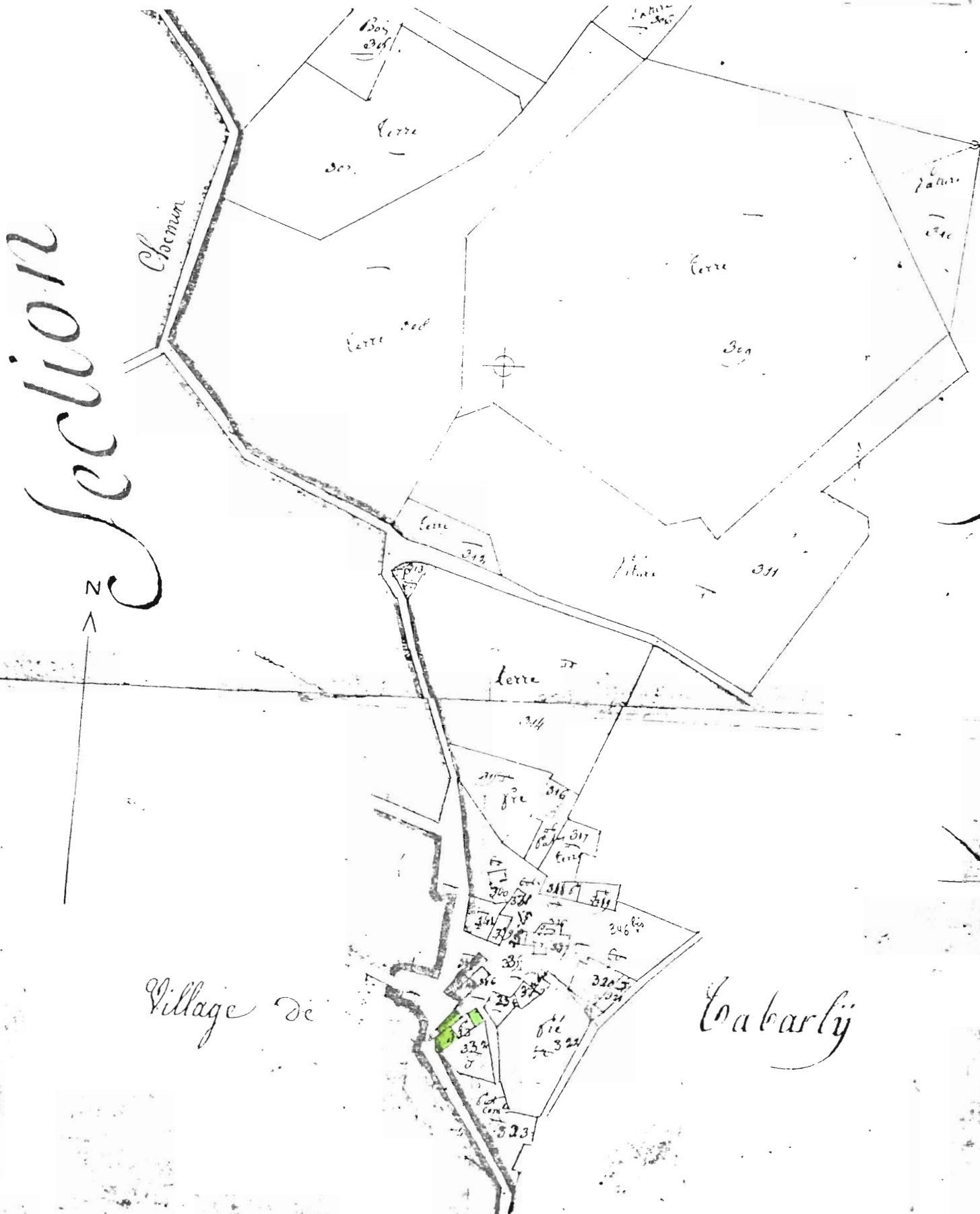


PLANCHE IV

Bâtiment de dépendance.

Extrait du plan cadastral ancien : 1814.J4.484,485,486. Echelle : 1/2500e.

A cette date, aucun de ces bâtiments n'appartenait à la ferme étudiée (matrices cadastrales).



PL. V : Plan-masse d'après le plan cadastral de 1961 . Ech. 1/500e

Relevé Inventaire Midi-Pyr. P. ROQUES

- A. Logis
- B. Hangar
- C. Poulailier
- D. Bât. de dépendance
- E. Etable-poulailier
- a. Aire à battre dallée
- b. Citerne
- Fermes voisines

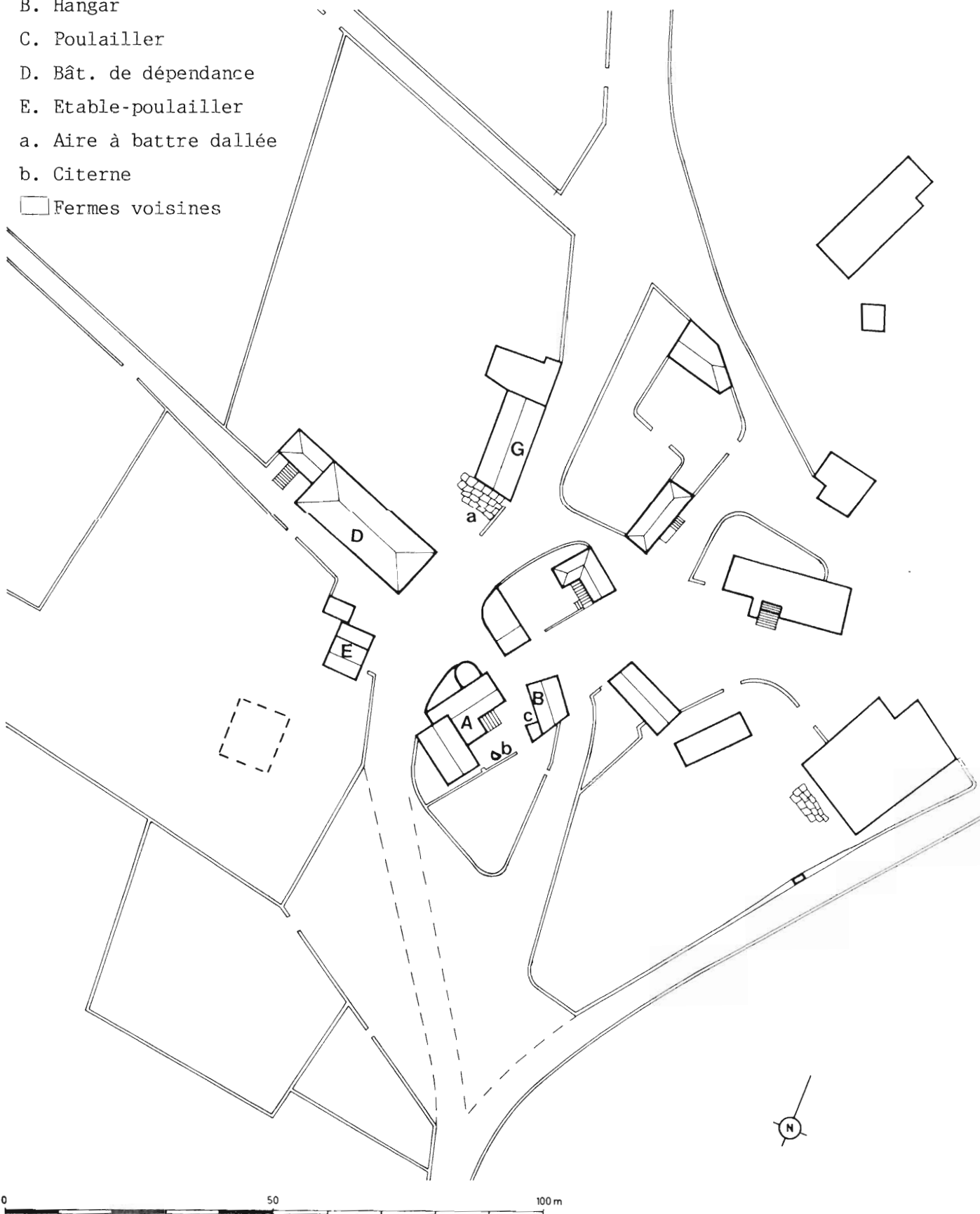
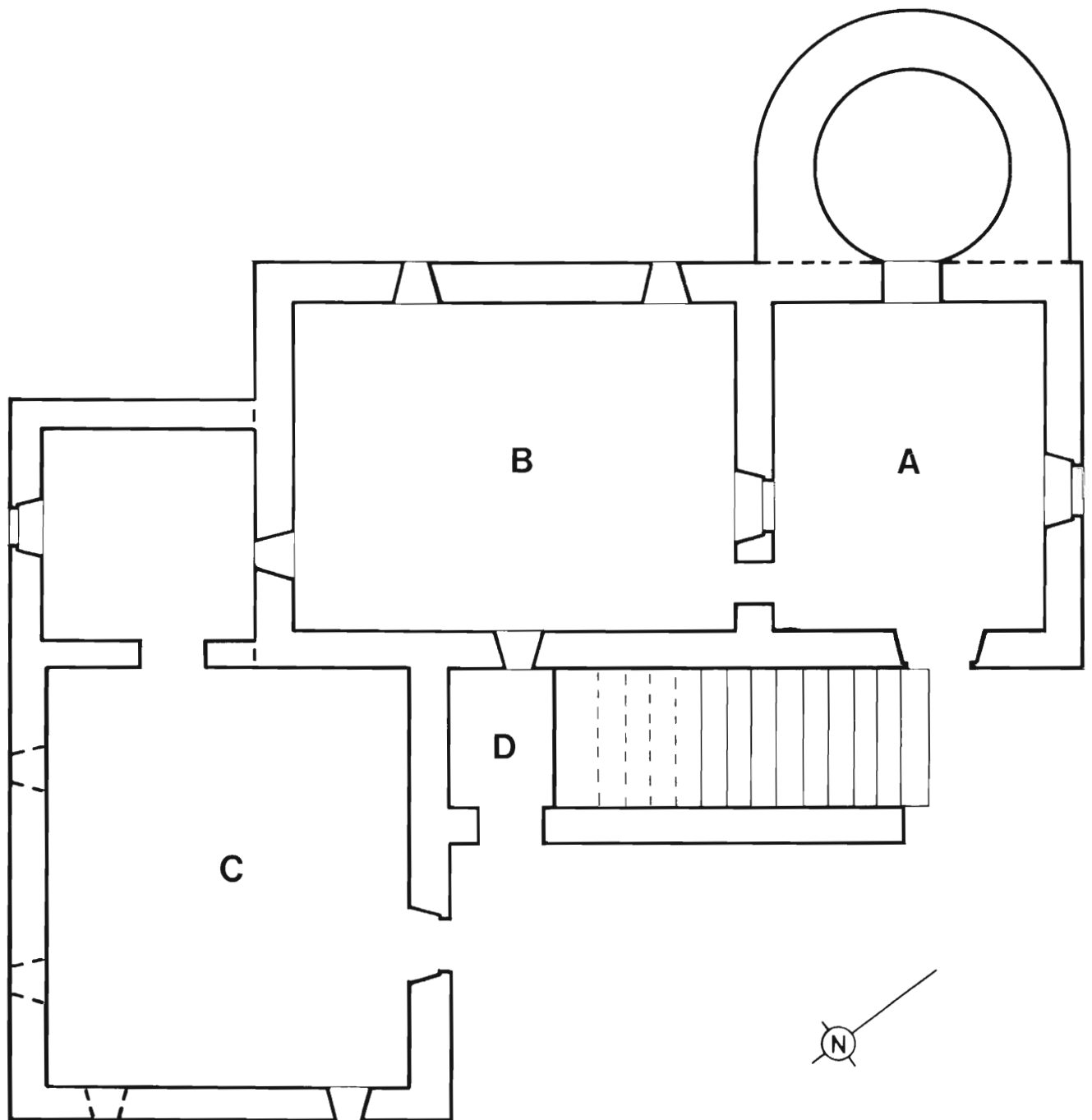


PLANCHE VI

Relevé Inventaire Midi-Pyrénées. A. NOE-DUFOUR - P. ROQUES.

Bâtiment principal : Plan schématique au rez-de-chaussée. Echelle : 1/100e env.

- A. Fournil
- B. Chai
- C. Grenier actuel



0 1 2 3 4 5 10m

PLANCHE VII

Relevé Inventaire Midi-Pyrénées. A. NOE-DUFOUR - P.ROQUES.

Bâtiment principal : Plan schématique au premier étage. Echelle 1/100e environ.

- A. Cuisine
- B. Chambre
- C. Cuisine
- D. Chambre
- c. Cheminée
- d. Placard
- e. Evier

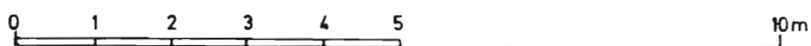
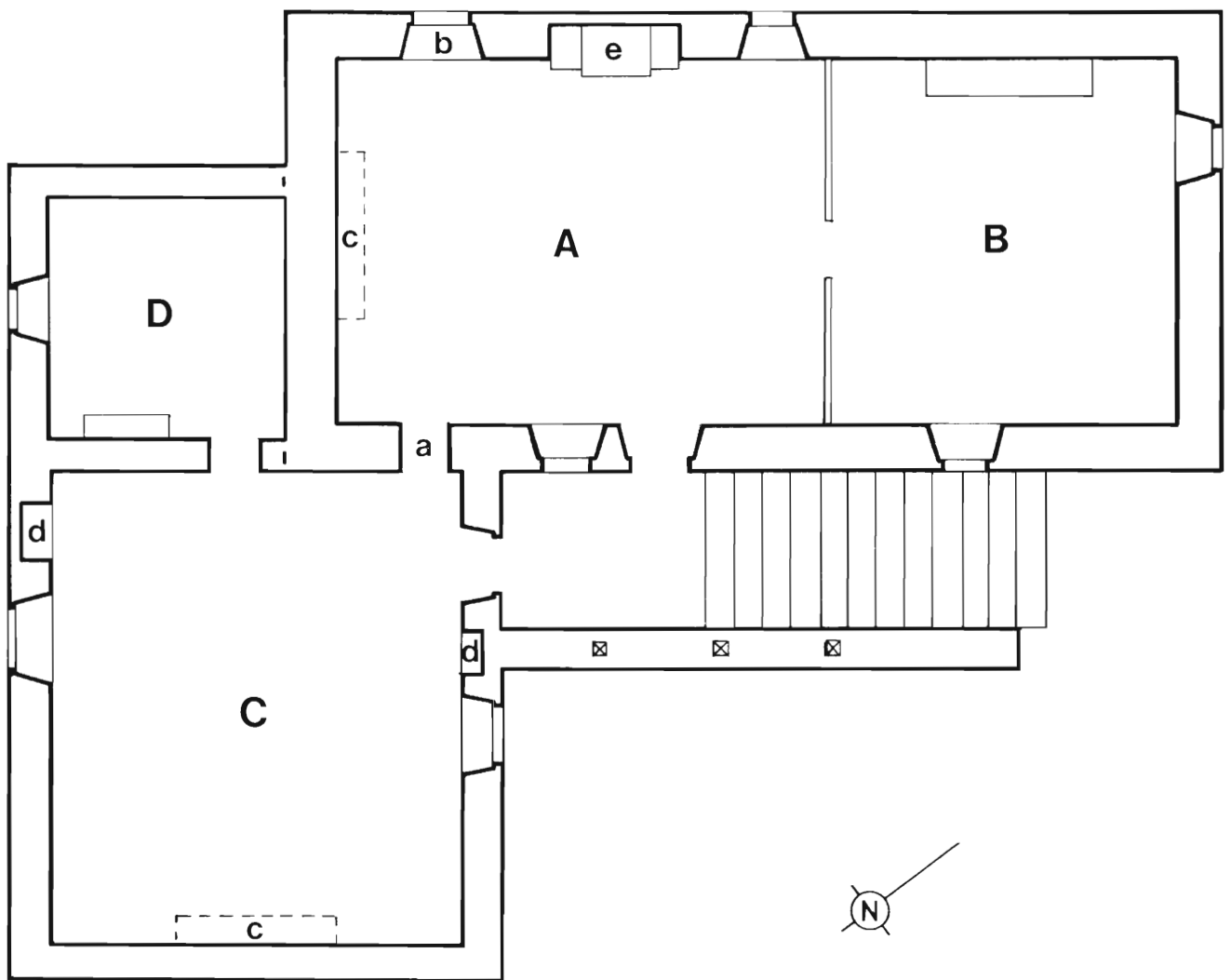


Fig. 1

Cl. Inventaire Midi-Pyr. 83.82.191.X

Ch. SOULA - J.F. PEIRE

Bâtiment principal. Ensemble
depuis l'Est.



Fig. 2

C1. Inventaire Midi-Pyr. 83.82.190.X

Ch. SOULA - J.F. PEIRE

Bâtiment principal. Elévation
antérieure.



Fig. 3

Cl. Inventaire Midi-Pyr. 80.82.922.X

A. NOE-DUFOUR

Bâtiment principal. Élévation
antérieure, porte du fournil.



Fig. 4

Cl. Inventaire Midi-Pyr. 80.82.923.X

A. NOE-DUFOUR

Bâtiment principal. Porche surélevé,
porte d'entrée Nord. Inscription ;
IHS 1701.



Fig. 5

Cl. Inventaire Midi-Pyr. 80.82.924.X

A. NOE-DUFOUR

Bâtiment principal.: corps en
retour à l'Est : porte d'entrée située
dans le porche surélevé (porte la
date 1786).



Fig. 6

Cl. Inventaire Midi-Pyr. 83.82.189.X
Ch. SOULA - J.F. PEIRE

Bâtiment principal. Élévation latérale droite : le linteau de la fenêtre du rez-de-chaussée porte la date 1761.



Fig. 7

Cl. Inventaire Midi-Pyr. 83.82.188.X
Ch. SOULA - J.F. PEIRE

Bâtiment principal. Élévation
postérieure.



Fig. 8

Cl. Inventaire Midi-Pyr. 83.82.187.X

Ch. SOULA - J.F. PEIRE

Bâtiment principal. Elévation
latérale gauche.



Fig. 9

Cl. Inventaire Midi-Pyr. 80.82.925.X

A. NOE-DUFOUR

Bâtiment principal, corps en retour à l'Est. Elévation Sud, détail des trous d'envol du pigeonnier.



Fig. 9 *

Cl. Inventaire Midi-Pyr. 80.82.925.X

A. NOE-DUFOUR

Bâtiment principal, corps en
retour à l'Est : Elévation Sud, détail
des trous d'envol du pigeonnier :
Inscription : Louis BESSE 1753.

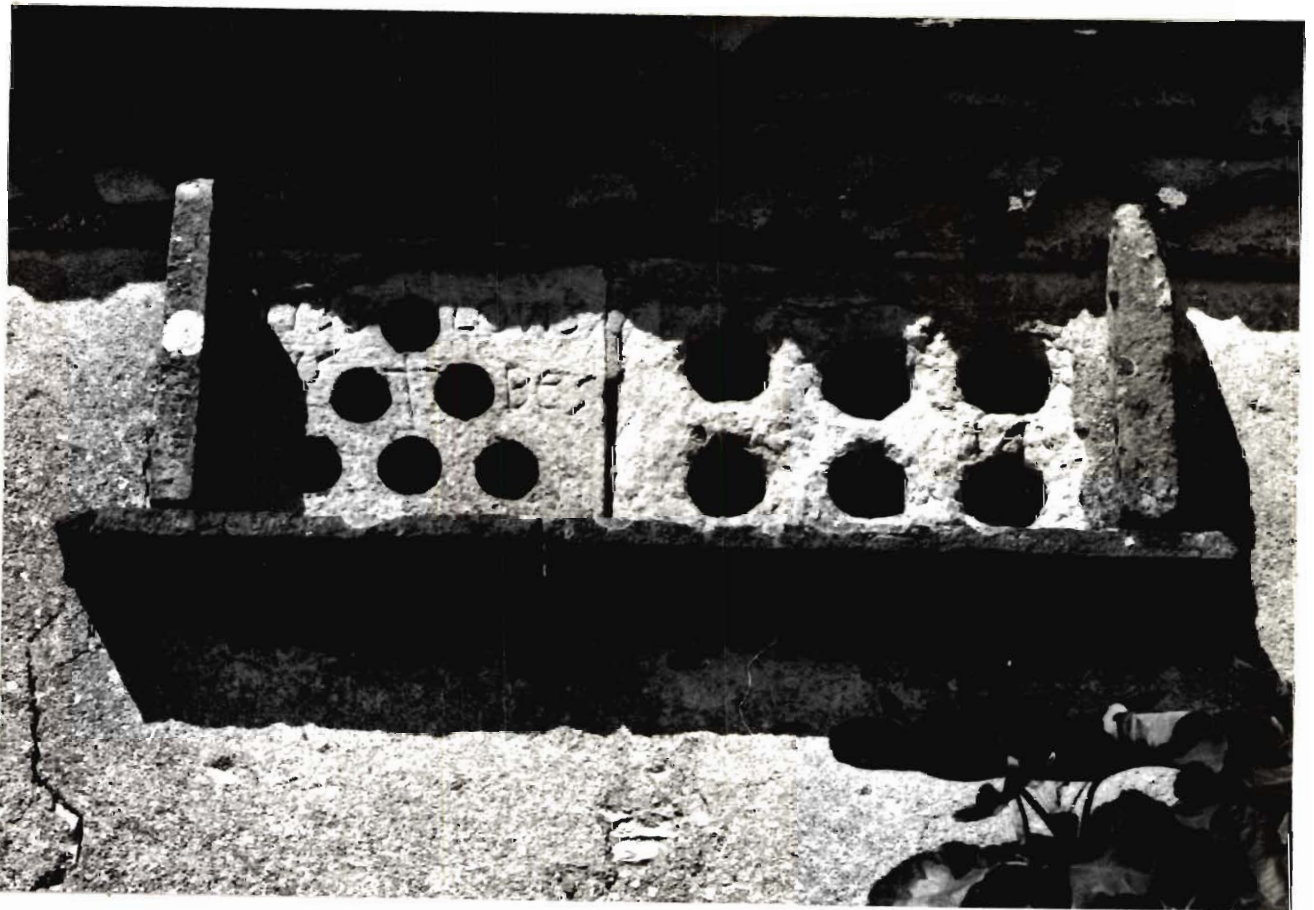


Fig. 10

Cl. Inventaire Midi-Pyr. 83.82.196.X

Ch. SOULA - J.F. PEIRE

Grange - Etable depuis le logis.



Fig. 11.

Cl. Inventaire Midi-Pyr. 83.82.195.X

Ch. SOULA - J.F. PEIRE

Aire à battre dallée de pierre
devant la grange-étable.



Fig. 11 bis

Cl. Inventaire Midi-Pyr. 83.82.194.X
Ch. SOULA - J.F. PEIRE

Aire à battre dallée de pierre
davant la grange - étable.



Fig. 12

Cl. Inventaire Midi-Pyr. 83.82.192.X
Ch. SOULA - J.F. PEIRE

Grange - Etable. Elévation
antérieure.



Fig. 13

Cl. Inventaire Midi-Pyr. 83.82.199.X
Ch. SOULA - J.F. PEIRE

Grange-étable. Elévation latérale droite.



Fig. 13 A

Cl. Inventaire Midi-Pyr. 83.82.198.X
Ch. SOULA - J.F. PEIRE

Grange-étable. Elévation latérale
droite.



Fig. 13 B

Cl. Inventaire Midi-Pyr. 83.82.197.X
Ch. SOULA - J.F. PEIRE

Grange-étable. Elévation
latérale droite.



Fig. 14

Cl. Inventaire Midi-Pyr. 80.82.928.X

A. NOE-DUFOUR

Grange-étable. Elévation latérale, détail de la maçonnerie de pierre sèche.

