

Département : 82

1632

Aire d'étude : SAINT ANTONIN NOBLE VAL

Commune : SAINT ANTONIN NOBLE VAL

Lieu-dit : PALOT

Dénomination : **FERME** (no 1)

---

Coordonnées : LAMBERT3 X = 0556600 Y = 0202630

Cadastre : 1814 D6 2238, 2241, 1961 D6 1467

PROPRIETE PRIVEE

Dossier d' INVENTAIRE FONDAMENTAL établi en 1981, 1989 par NOE DUFOUR ANNIE

(C) INVENTAIRE GENERAL, 1981

---

### **HISTORIQUE**

LOGIS DU 17E SIECLE ; AGRANDI A LA FIN DU 18E SIECLE OU AU DEBUT DU 19E SIECLE, AVANT 1814 (DATE DU PLAN CADASTRAL) ; LES BATIMENTS DE DEPENDANCE SONT POSTERIEURS A 1814 ; LE LOGIS ETAIT AUTREFOIS COUVERT DE LAUZES.

### **DESCRIPTION**

SITUATION : EN ECART

#### COMPOSITION D'ENSEMBLE

Parties constituantes : CITERNE, ETABLE, BERGERIE, GRANGE

#### MATERIAUX

Gros oeuvre : CALCAIRE, MOELLON

Couverture : TUILE CREUSE, CALCAIRE EN COUVERTURE

#### STRUCTURE

Vaisseaux et étages : 1 ETAGE CARRE, COMBLE A SURCROIT

COUVERTURE : TOIT A LONGS PANS

DISTRIBUTION : ESCALIER DE DISTRIBUTION EXTERIEUR, ESCALIER DROIT, EN MACONNERIE

COMMENTAIRE DESCRIPTIF : TOIT DU LOGIS COUVERT DE TUILES CREUSES, MAIS LA LAUZE SUBSISTE EN BORDURE DE VERSANTS

**1ERE FERME**

---

**I. HISTORIQUE**

En 1822, date des matrices cadastrales, la ferme appartient à ALIES Jean dit Perry, elle comprend alors une maison (parcelle 2 238), une grange (parcelle 2 241) et deux jardins (parcelles 2 232 et 2 278). La propriété a une superficie de 14 hect. 49 a. (matrice cadastrale, folio 17) ; elle reviendra à Jean ALIES dit Carleonné à partir de 1851 et jusqu'en 1882 ; puis à GANDIL Jean-Pierre à partir de 1882 ; à cette date, la grange (parcelle 2235) fait partie de la ferme.

**II. DESCRIPTION**

**1. Situation** (pl. I)

Ferme situé dans un hameau sur la cause d'Anglars, au sud de Saint-Antonin.

**2. Composition d'ensemble** (pl. II)

A. Logis

B. Grange-étable

C. Citerne

D. Jardin-Potager

E. Petit bâtiment couvert d'un toit en appentis et servant à protéger la paille, actuellement en ruine

F. Aire à battre

**3. Logis**

A. Matériaux

. Matériaux : maçonnerie de moellons ; le logis est partiellement enduit.

. Couvertures : toit de tuiles creuses avec trois rangées de pierre calcaire en bordure de chaque versant.

B. Structure

Bâtiment de plan rectangulaire, simple en profondeur à un étage carré et un escalier extérieur (pl. IV à VI).

## 1ERE FERME

---

### C. Elévations (fig. 1 à 5)

### D. Les couvertures (pl. III, V)

La charpente comprend trois fermes au-dessus de la cuisine et deux fermes au-dessus de la chambre , les arbalétriers sont assemblés à mi-bois.

### E. Distribution intérieure

#### - *Rez-de-chaussée* (pl. IV-V)

- . Chai : en a, une petite ouverture ébrasée [ancien mur extérieur] ; en b, la cuve.
- . Grenier : sol dallé de pierre.
- . Porcherie (en P).

#### - *Premier étage* (pl. IV-V)

- . Escalier extérieur à une volée droite de huit marches ; dimensions du palier 1,45 m x 1,78 m.
- . Cuisine (7,70 m x 4,20 m) : en e, évier traditionnel dans une niche couverte d'un linteau de bois et encore équipée de son vaisselier ; en c, cheminée adossée (pl. VI) ; en a, niche (h. 32 ; L. 35 ; prof. 37) ; en b, placard dans l'épaisseur du mur fermé par un vantail (h. 86 ; L. 61 ; prof. 37) ; en d, cuve en grès destinée à la lessive, partiellement engagée dans l'angle sud-ouest de la pièce (diam. 76 cm). Le sol est en plancher, une trappe (en f) permettait le remplissage de la cuve du chai. Le plafond est à solives apparentes, une ouverture permet l'accès au comble au moyen d'une échelle. Les murs sont enduits et peints en blanc.

### 4. Grange-étable (pl. VII)

Ce bâtiment de plan rectangulaire contient au rez-de-chaussée une étable à boeufs pour quatre bêtes et une bergerie. A l'étage, le fenil est accessible à l'est par un escalier extérieur ; il est ouvert au sud par une baie. Les élévations nord et ouest sont aveugles. La citerne (c) est accolée au nord.

### 5. Citerne (pl. VIII fig. 6-7)

Corps de bâtiment rectangulaire, directement sous charpente et couvert d'un toit en appentis. La citerne est alimentée par la récupération des eaux de ruissellement de la toiture de la grange située au sud. Les eaux de pluie sont recueillies par des gouttières aboutissant directement à la citerne.

**1ERE FERME**

---

**III. CONCLUSIONS**

Ferme du XVII<sup>e</sup> siècle, caractéristique par son logis réduit à une seule pièce par niveau. Ce type de ferme est particulièrement fréquent dans les hameaux.

Son intérêt réside dans la présence de tous les aménagements anciens de la cuisine : cheminée, évier, et surtout la cuve en grès destinée à la lessive (un autre exemple de cuve se trouve dans la deuxième ferme étudiée dans ce hameau).

L'agrandissement du logis a pu se réaliser à la fin du XVIII<sup>e</sup> ou au début du XIX<sup>e</sup> siècle, avant 1814, date du plan cadastral ancien où ces adjonctions figurent déjà.

La grange-étable, la citerne et la porcherie sont des constructions postérieures à 1814.

TABLE DE L'ILLUSTRATION

8 planches

- I. Plan de situation
- II. Plan cadastral ancien
- III. Plan-masse
- IV. Bâtiment principal. Plan schématique du rez-de-chaussée  
. Plan schématique du premier étage
- V. Bâtiment principal. Plan de la cuisine  
. Coupe transversale
- VI. Bâtiment principal. Cheminée de la cuisine  
. Coupe transversale  
. Coupe longitudinale  
. Plan du faux-manteau vu d'en bas.
- VII. Grange-étable. Plan schématique de l'étage de soubassement
- VIII. Citerne. Plan schématique  
. Coupe schématique

7 figures

- 1. Bâtiment principal. Elévation antérieure ..... 82.82.92.V  
Diapositive couleur ..... 82.82.92.VA
- 2. Bâtiment principal. Elévation antérieure ..... 81.82.197.X
- 3. Bâtiment principal depuis l'ouest ..... 81.82.195.X
- 4. Bâtiment principal depuis l'ouest ..... 81.82.196.X
- 5. Bâtiment principal. Elévation latérale droite ..... 82.82.520.X
- 6. Citerne. Elévation antérieure ..... 82.82.263.X
- 7. Citerne. Elévation antérieure ..... 82.82.521.X

PLANCHE I

Plan de Situation.

Extrait du plan cadastral : 1961.D6.1467. Echelle : 1/1250 e.

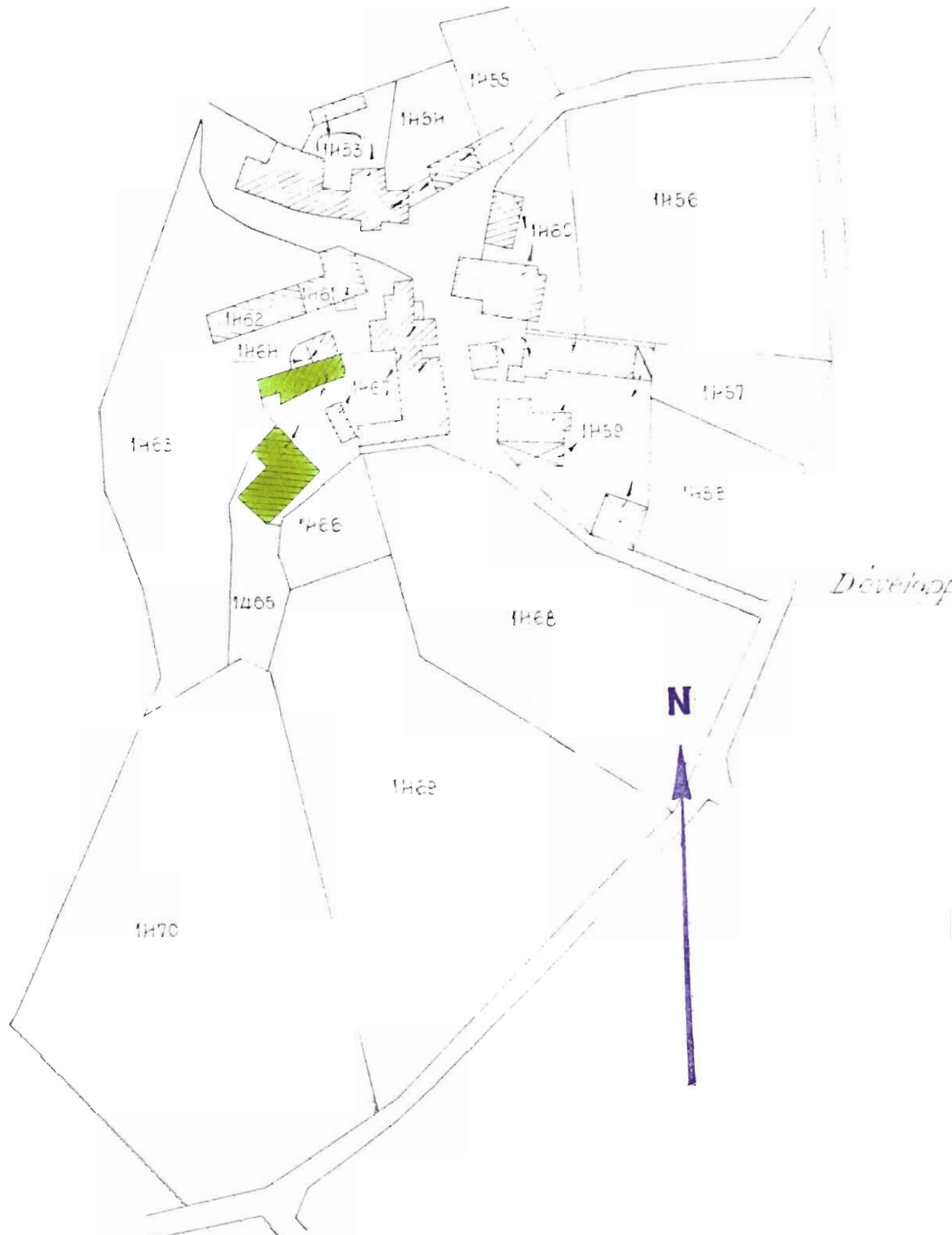


PLANCHE II

Extrait du plan cadastral ancien : 1811.D6.2238. Echelle : 1/1250 e.

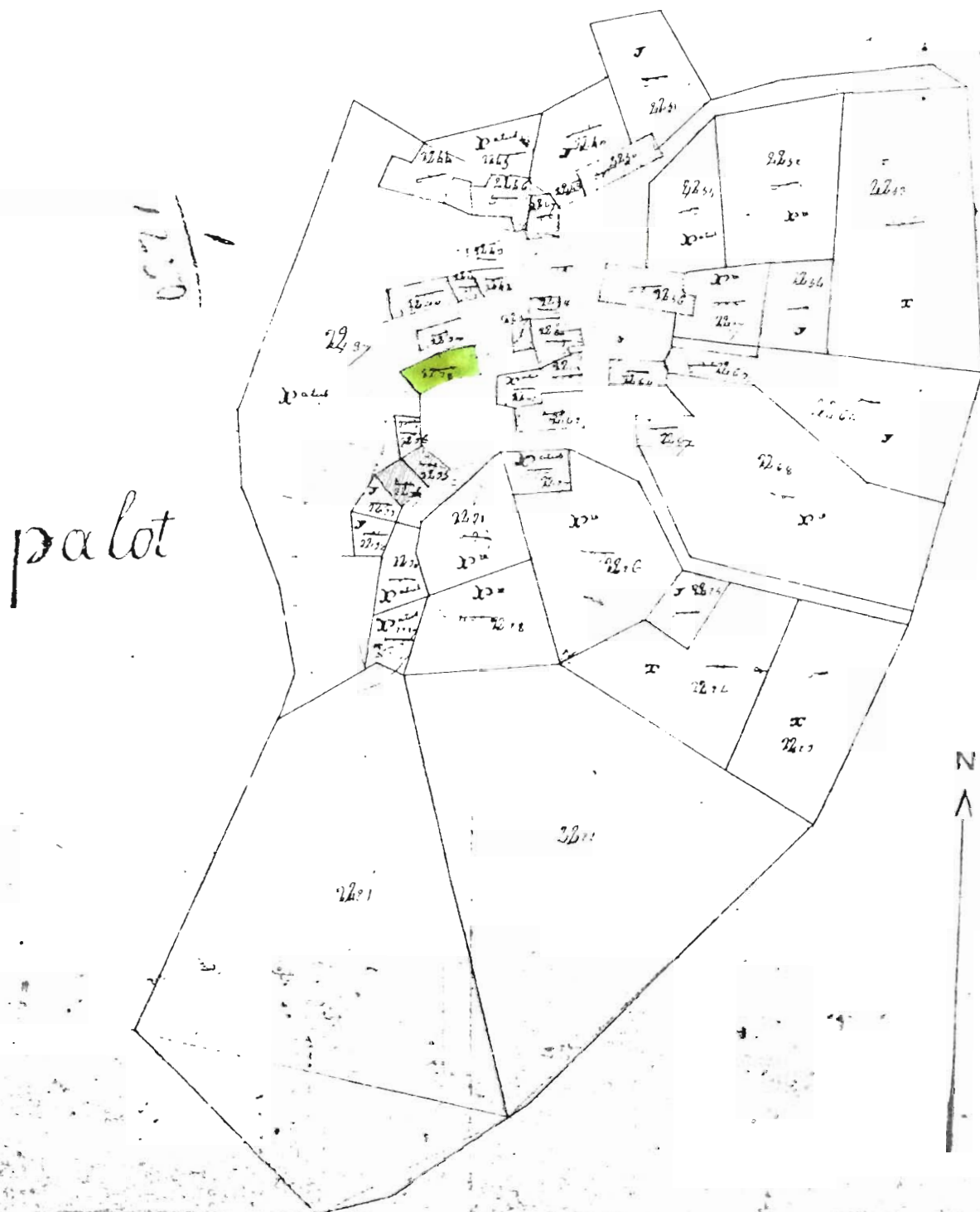


PLANCHE III

Relevé Inventaire Midi-Pyrénées. B.BROSSARD

Plan-masse établi à partir du plan cadastral de 1961. Echelle 1/750e.

 Ferme voisine

- A. Logis
- B. Grange - étable
- C. Citerne
- D. Jardin - potager
- E. Grange
- F. Ancienne aire à battre

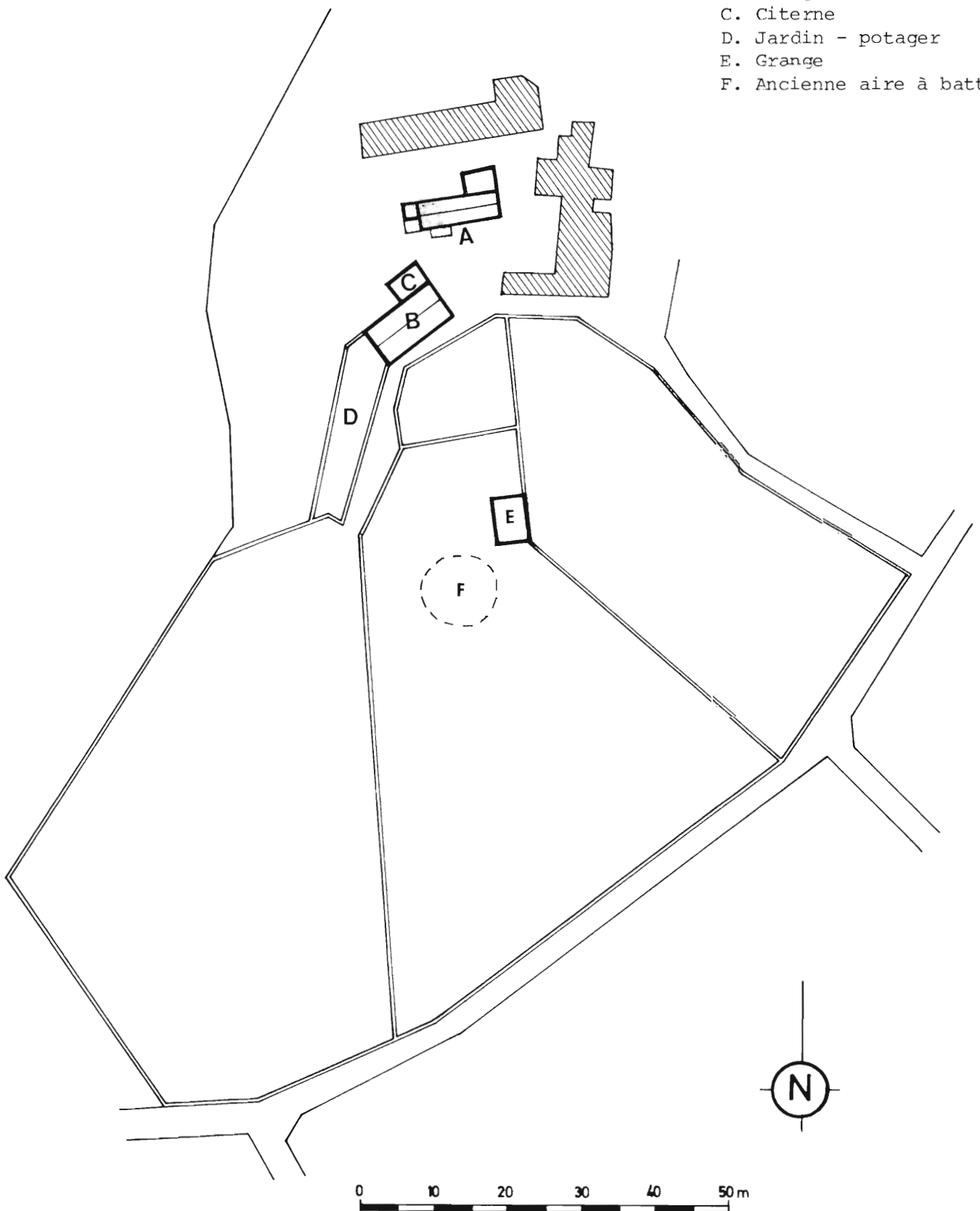


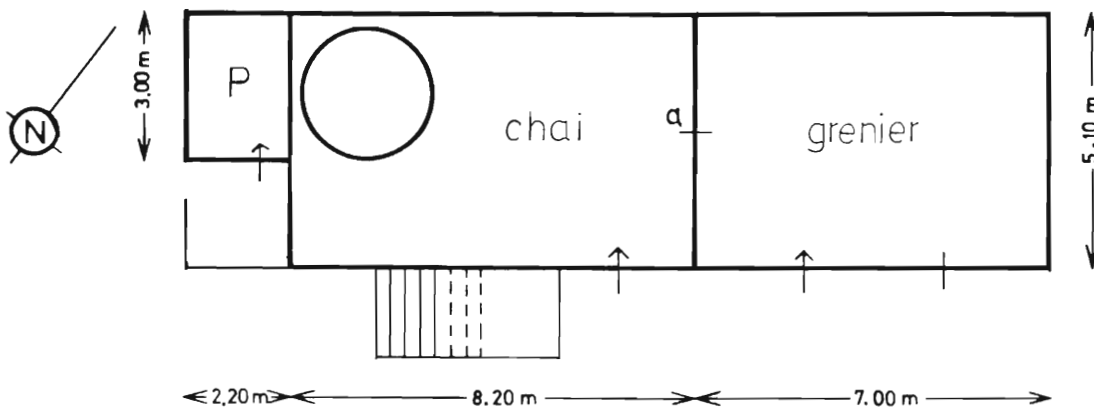


PLANCHE IV

Relevé Inventaire Midi-Pyrénées. A.NOE-DUFOUR - P.ROQUES

BATIMENT PRINCIPAL

. Croquis schématique du rez-de-chaussée. Echelle 1/150e



. Croquis schématique du premier étage. Echelle 1/150e (voir pl.V)

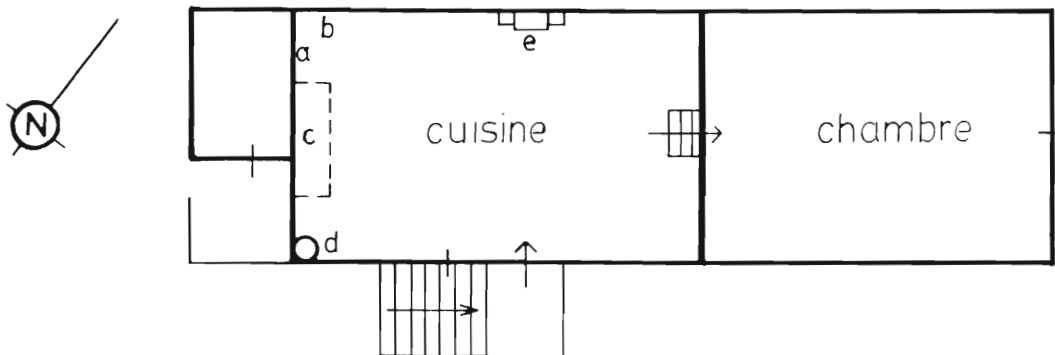
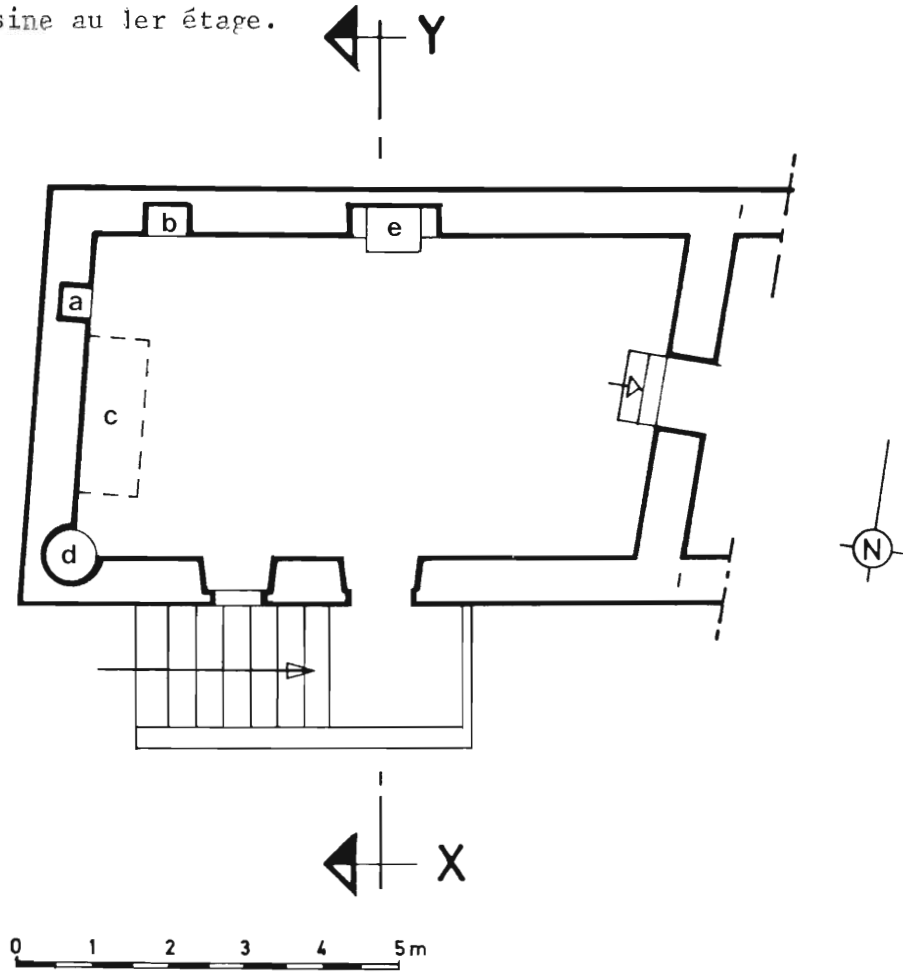


PLANCHE V

Relevé Inventaire Midi-Pyrénées. B.BROSSARD

Bâtiment principal

Plan de la cuisine au 1er étage.



Coupe transversale selon x-y

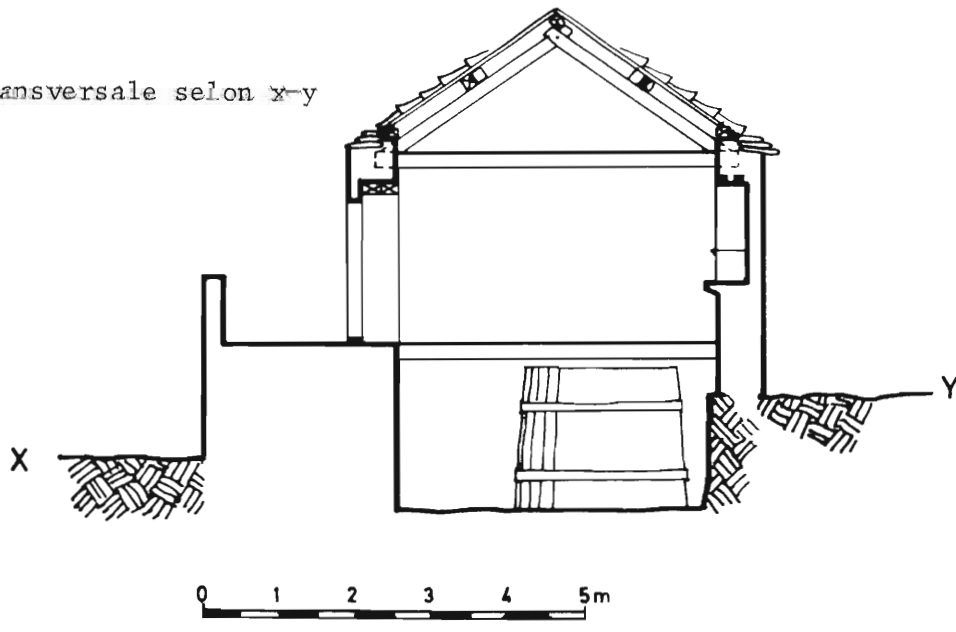


PLANCHE VI

Relevé Inventaire Midi-Pyrénées. B.BROSSARD

Bâtiment principal, cheminée de la cuisine

1. Coupe transversale
2. Coupe longitudinale
3. Plan du faux-manteau de la cheminée vu d'en-bas.

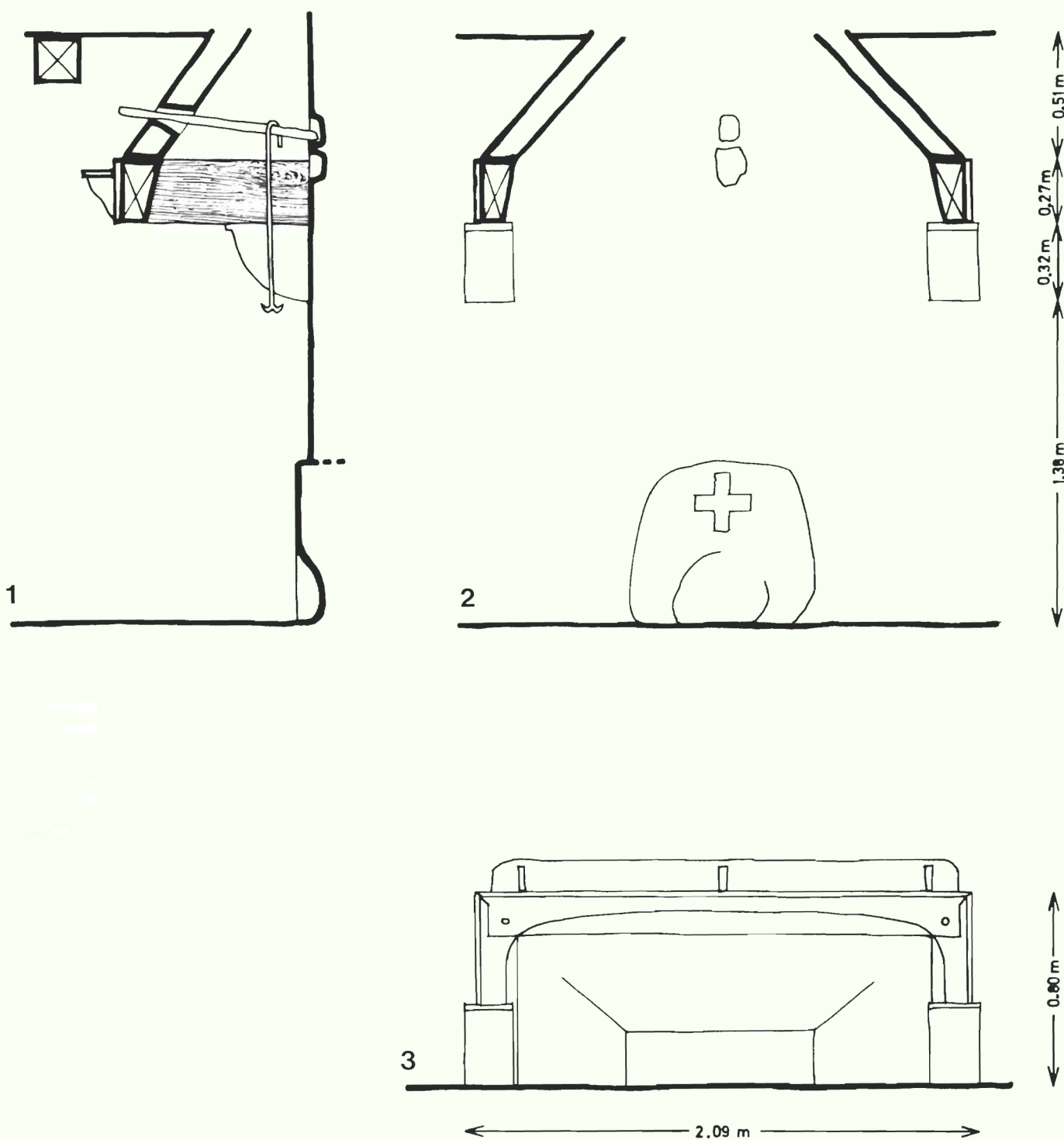


PLANCHE VII

Relevé Inventaire Midi-Pyrénées. B.BROSSARD - A.NOE-DUFOUR

GRANGE-ETABLE. Plan schématique de l'étage de soubassement.

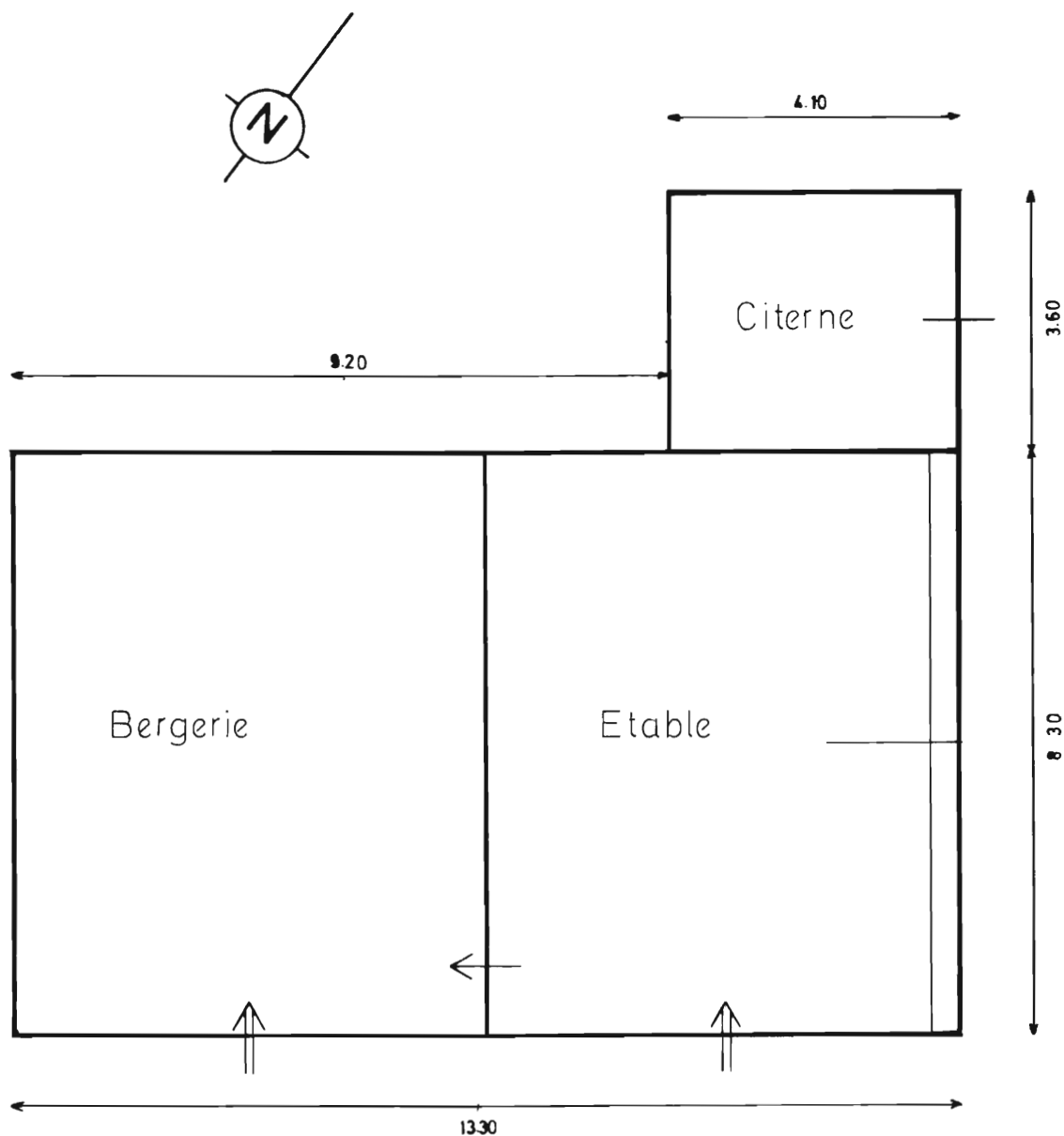
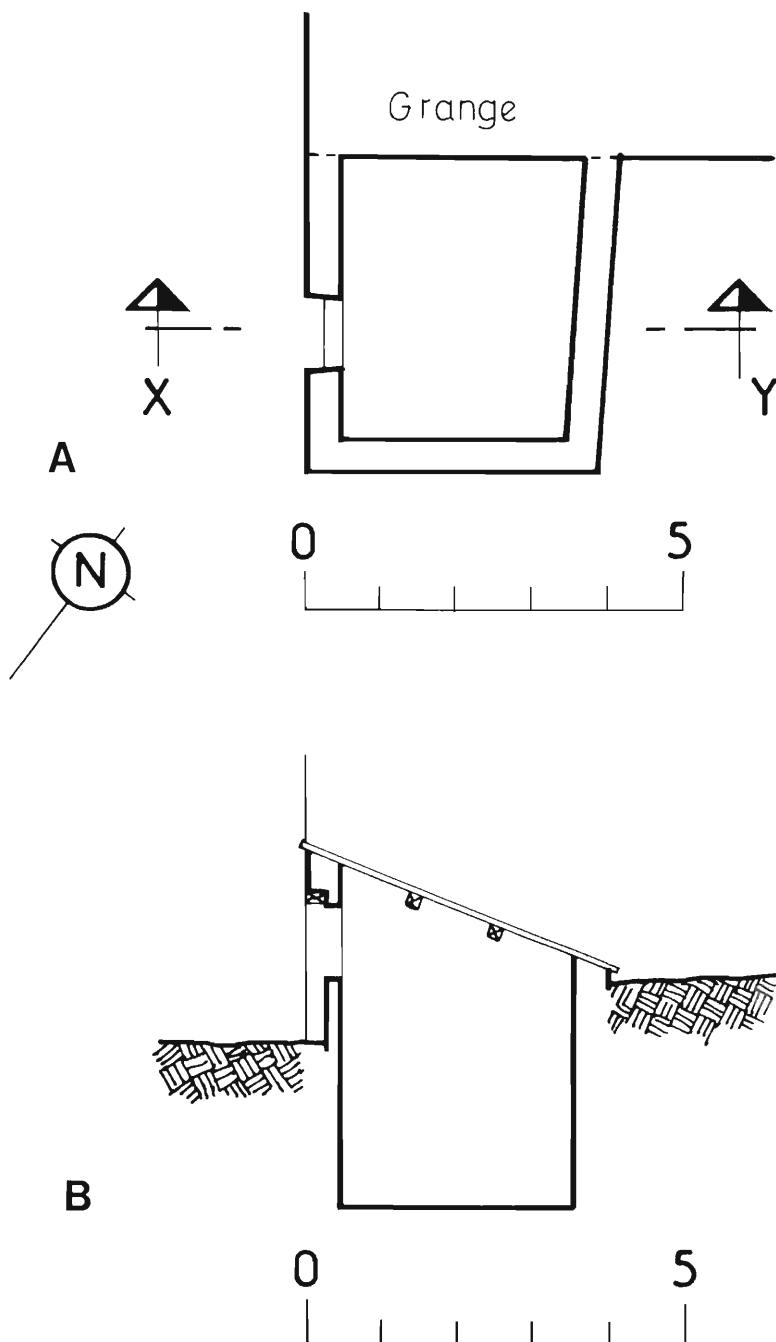


PLANCHE VIII

Relevé Inventaire Midi-Pyrénées. B.BROSSARD

Citerne. A. Plan schématique

B. Coupe schématique selon x-y



82. SAINT-ANTONIN-NOBLE-VAL. Palot

1ERE FERME

---

Fig. 1A

C1. Inventaire Midi-Pyr. 82.82.92.VA

Ch. SOULA

Bâtiment principal. Élévation  
antérieure.



82. SAINT-ANTONIN-NOBLE-VAL. Palot

1ERE FERME

---

Fig. 1

Cl. Inventaire Midi-Pyr. 82.82.92.V

Ch. SOULA

Voir diapositive couleur. 82.82.92.VA.

Bâtiment principal. Elevation  
antérieure.

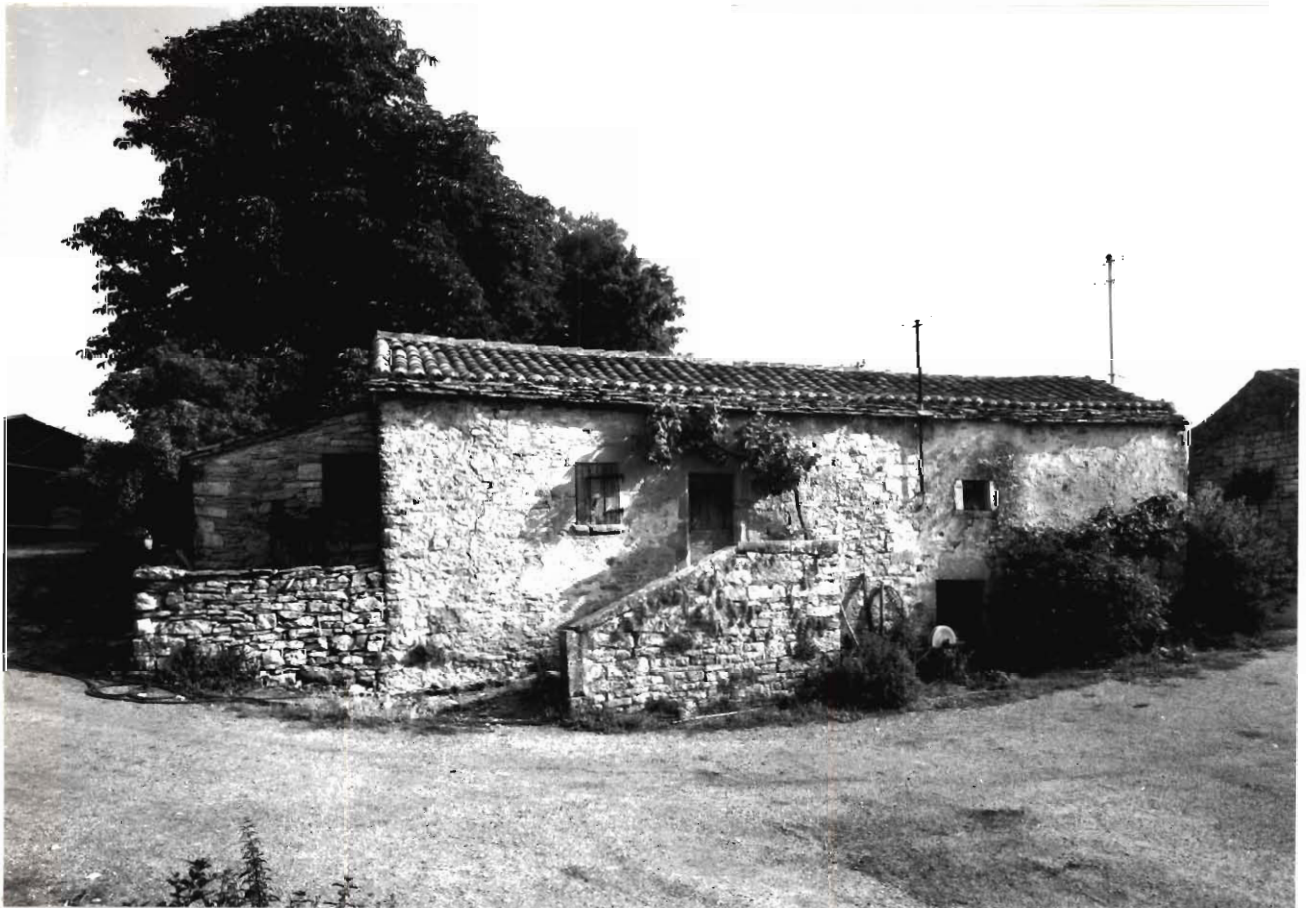


Fig. 2

C1. Inventaire Midi-Pyr. 81.82.197.X  
A. NOE-DUFOUR

Bâtiment principal. Elévation  
antérieure, partie centrale.





Fig. 3

Cl. Inventaire Midi-Pyr. 81.82.195.X  
A. NOE-DUFOUR

Bâtiment principal. Elévation  
antérieure depuis l'Ouest.



Fig. 4

C1. Inventaire Midi-Pyr. 81.82.196.X

A. NOE-DUFOUR

Bâtiment principal. Ensemble  
depuis l'Ouest.



Fig. 5

C1. Inventaire Midi-Pyr. 82.82.520.X  
A. NOE-DUFOUR

Bâtiment principal. Elévation  
latérale droite.



Fig. 6

Cl. Inventaire Midi-Pyr. 82.82.263.X

Ch. SOULA

Citerne. Elévation antérieure,  
avec la grange à gauche.



Fig. 7

Cl. Inventaire Midi-Pyr. 82.82.521.X  
Ch. SOULA

Citerne. Elévation antérieure.

