

Département : 82

1631

Aire d'étude : SAINT ANTONIN NOBLE VAL

Commune : SAINT ANTONIN NOBLE VAL

Lieu-dit : LA MOLE

Dénomination : **FERME**

---

Coordonnées : LAMBERT3 X = 0556120 Y = 0207620

Cadastre : 1814 C9 3010, 3011, 1961 C9 2397

PROPRIETE PRIVEE

Dossier d' INVENTAIRE FONDAMENTAL établi en 1981, 1989 par NOE DUFOUR ANNIE

(C) INVENTAIRE GENERAL, 1981

---

### **HISTORIQUE**

LOGIS RECONSTRUIT VERS 1865 D'APRES LES MATRICES CADASTRALES ; LA GRANGE ETABLE PORTE LA DATE 1882 ; LES AUTRES BATIMENTS SONT DE LA FIN DU 19E SIECLE.

### **DESCRIPTION**

SITUATION : EN ECART

#### COMPOSITION D'ENSEMBLE

Parties constituantes : HANGAR, PUIITS, TERRASSE, BERGERIE, GRANGE, ETABLE

#### MATERIAUX

Gros oeuvre : CALCAIRE, MOELLON, PIERRE SECHE

Couverture : TUILE CREUSE

#### STRUCTURE

Vaisseaux et étages : ETAGE DE SOUBASSEMENT, EN REZ DE CHAUSSEE, COMBLE A SURCROIT

COUVERTURE : DEMI GROUPE, TOIT A LONGS PANS, APPENTIS

TYPLOGIE : PORCHE A PILIER

**FERME**

---

**I. HISTORIQUE**

En 1822, date des matrices cadastrales, la ferme appartenait à Raymond MIQUEL, elle présentait une superficie de 13 hect. 68 cent. 50 a. et comprenait une maison et une grange sur la parcelle 3 010 et le "fourrial" sur la parcelle 3 011. Ces bâtiments ont été partiellement reconstruits et agrandis en 1865, comme l'indique la matrice cadastrale (folio 913) et la table d'additions et de diminutions, les travaux sont notés comme achevés en 1865 et imposés en 1868.

**II. DESCRIPTION**

**1. Situation** (pl. I)

Ferme située sur le causse du Bosc, à l'extrémité du plateau en bordure de la vallée du ruisseau le Luserp ; elle domine la vallée de l'Aveyron.

**2. Composition d'ensemble** (pl. III)

- A. Logis.
- B. Grange-étable.
- C. Hangar.
- D. Porcherie et poulailler.
- E. Remise.
- a. Puits.

Ces divers bâtiments sont disposés autour d'une cour fermée par des murets de pierres sèches et un mur de soutènement au sud-est.

**3. Matériaux**

. Maçonnerie de moellons éclatés. Toit de tuiles creuses.

**4. Bâtiment principal**

A. Structure (pl. IV)

Bâtiment en rez-de-chaussée comprenant un étage de soubassement dans la partie sud-est et un porche dans oeuvre en façade au rez-de-chaussée.

**FERME**

---

B. Elévations

- . Elévation antérieure (fig. 1 et 2).
- . Elévation latérale gauche (pl. IV, croquis).
- . Elévation latérale droite : aveugle.
- . Elévation postérieure : non vue.

C. Couvertures (pl. III)

Comble non visité.

D. Distribution intérieure

- *Etage de soubassement* :

Le chai n'a pas été visité : il contient une cuve en bois (renseignement oral) et occupe la moitié sud de la maison, qui correspond à la partie en plancher au rez-de-chaussée.

- *Rez-de-chaussée* :

- . Porche dans oeuvre : dim. 2,78 m x 4,45 m, sol dallé.
- . Cuisine (en A) : dim. 4,32 m x 7,40 m, cheminée traditionnelle à faux-manteau porté par des corbeaux (en a) ; étagère pour les pots à graisse suspendue au-dessus de la porte d'entrée ; une trappe dans le plancher permettait le passage du raisin dans la cuve située dessous (en b).
- . Annexe de la cuisine (en B), équipée d'un évier éclairé par un oculus oval (en e).
- . Chambres (en C, D et E).
- . Petite pièce non crépie ayant servi de grenier (en F). Le sol y est surélevé ; la pièce située au-dessous (accessible depuis l'élévation latérale gauche) a servi de poulailler.

Le sol est carrelé de terre cuite sauf dans la chambre en D et dans la moitié sud-est de la cuisine.

Les pièces B et F sont des adjonctions parfaitement visibles sur l'élévation latérale gauche.

5. Grange-étable (pl. V et VI, fig. 3-6)

- *Rez-de-chaussée* :

- . Bergerie (en A)
- . Etable (en B) : en a, deux stalles pour quatre boeufs ; en b, emplacement réservé au cheval ; en c, lit du vacher construit avec des planches ; en d, porte datée 1882 (fig. 4). On accède au fenil par une échelle de meunier.

- *Etage* :

Le fenil est directement sous charpente ; la charpente comprend six fermes (pl. VI).

**6. Hangar** (pl. VII, fig. 7-9)

Le corps de bâtiment accolé à l'est contient une porcherie surmontée d'un poulailler.

**III. CONCLUSIONS**

Dans le cas d'une simple reconstruction partielle du logis (en 1865, cf. Historique), la confrontation des deux plans cadastraux anciens et récents montrent que seuls le mur postérieur et le mur latéral droit auraient pu être conservés (ils n'ont pu être vus à cause de la végétation et du bâtiment accolé à l'ouest).

La grange-étable a été construite en 1882, comme l'indique la date inscrite sur la porte de l'étable.

Cette ferme est représentative pour son évolution intervenue au cours de la seconde moitié du XIX<sup>e</sup> siècle, en particulier par l'adjonction de divers bâtiments de dépendance : la grange-étable (construite en 1882) est exemplaire par ses grandes dimensions et sa structure ; elle est la seule à avoir conservé la menuiserie (faite de planches) du lit du vacher qui logeait dans l'étable.

Le logis est en revanche exceptionnel pour de multiples raisons : son orientation nord-ouest, obligatoire pour faire face au chemin ; sa structure, la présence d'un étage de soubassement qui n'est pourtant pas exceptionnelle, mais elle a modifié ici l'aspect de l'édifice ; l'accès du logis s'effectuant de plain-pied ce qui a entraîné la disparition de l'escalier extérieur et la présence du porche en rez-de-chaussée ; la présence d'une petite pièce annexe de la cuisine est, elle aussi, exceptionnelle.

**FERME**

---

**TABLE D'ILLUSTRATION**

**7 Planches**

- I. Plan de situation.
- II. Plan cadastral ancien.
- III. Plan-masse.
- IV. Bâtiment principal. Plan au rez-de-chaussée.  
. Elévation latérale gauche.
- V. Grange-étable. Plan au rez-de-chaussée.
- VI. Grange-étable. Coupe transversale et détail de la charpente.
- VII. Hangar. Coupe transversale et détail de la charpente.

**9 Figures**

- 1. Bâtiment principal. Elévation antérieure ..... 81.82.32.V
- 2. Bâtiment principal. Elévation antérieure,détail évier ..... 81.82.697.X
- 3. Grange-étable. Ensemble depuis l'est..... 81.82.300.X
- 4. Grange-étable. Porte de l'étable..... 81.82.695.X
- 5. Grange-étable. Porte de la bergerie..... 81.82.696.X
- 6. Grange-étable. Elévation latérale droite, entrée du fenil..... 81.82.694.X
- 7. Hangar et porcherie. Ensemble depuis l'est..... 81.82.155.X
- 8. Porcherie-Poulailler ..... 81.82.297.X
- 9. Hangar, détail de la charpente ..... 81.82.153.X

PLANCHE I

Plan de situation.

Extrait du plan cadastral : 1961.C9.2397. Echelle : 1/2500e.

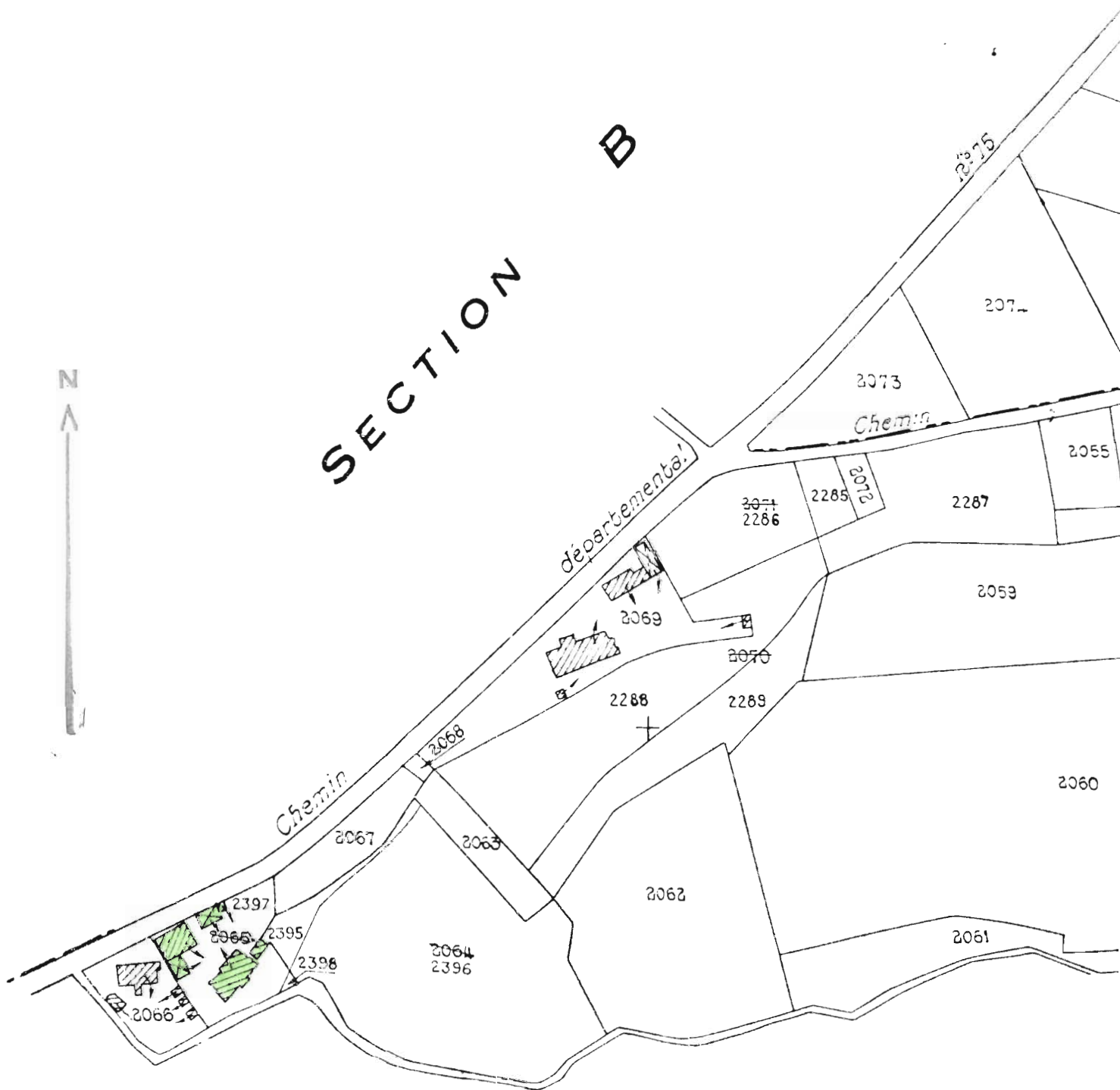


PLANCHE II

Extrait du plan cadastral ancien : 1811, C9.3010, 3011. Echelle : 1/2500e.

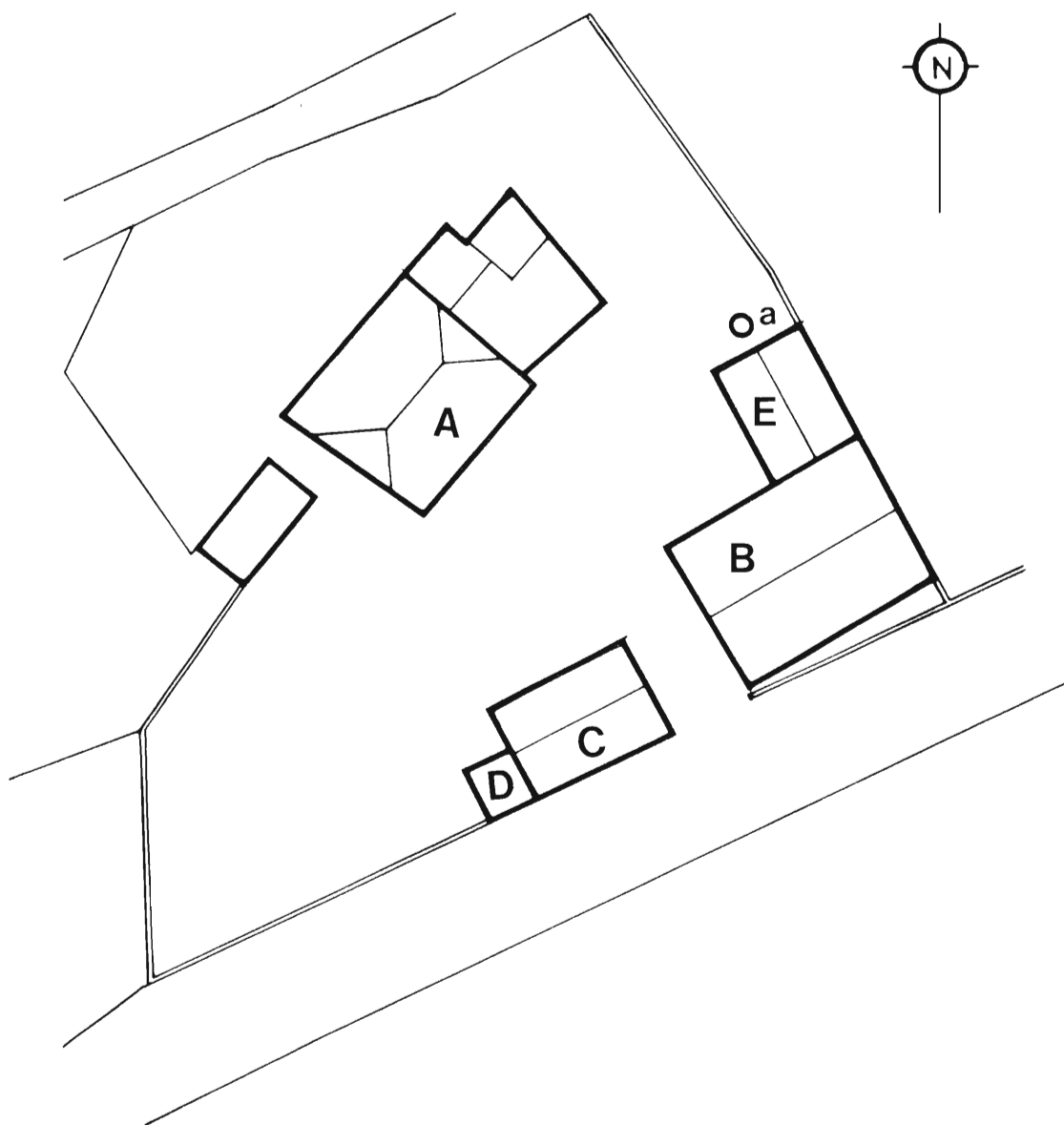


PLANCHE III

Plan-masse établi à partir du plan cadastral de 1961.

Echelle : 1/500e environ.

Relevé Inventaire Midi-Pyrénées.



- A. Logis
- B. Grange - étable
- C. Hangar
- D. Porcherie - poulailler
- E. Remise
- a. Puits

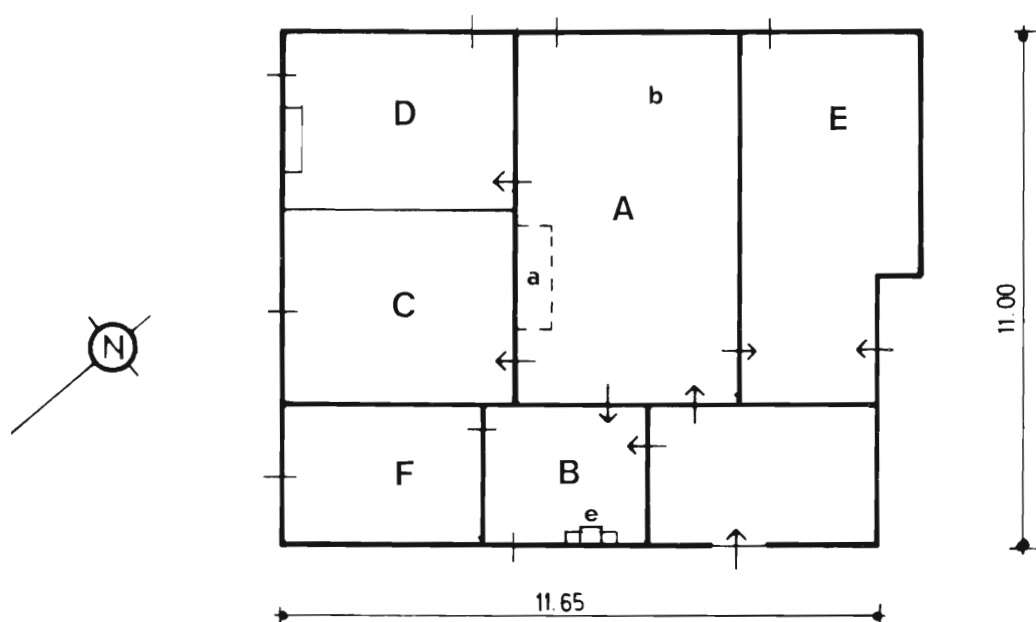


PLANCHE IV

Bâtiment Principal.

Relevés Inventaire Midi-Pyrénées.

1. Plan schématique du rez-de-chaussée. Echelle : 1/150 e environ.



2. Croquis de l'élévation latérale gauche. Echelle : 1/150 e environ.

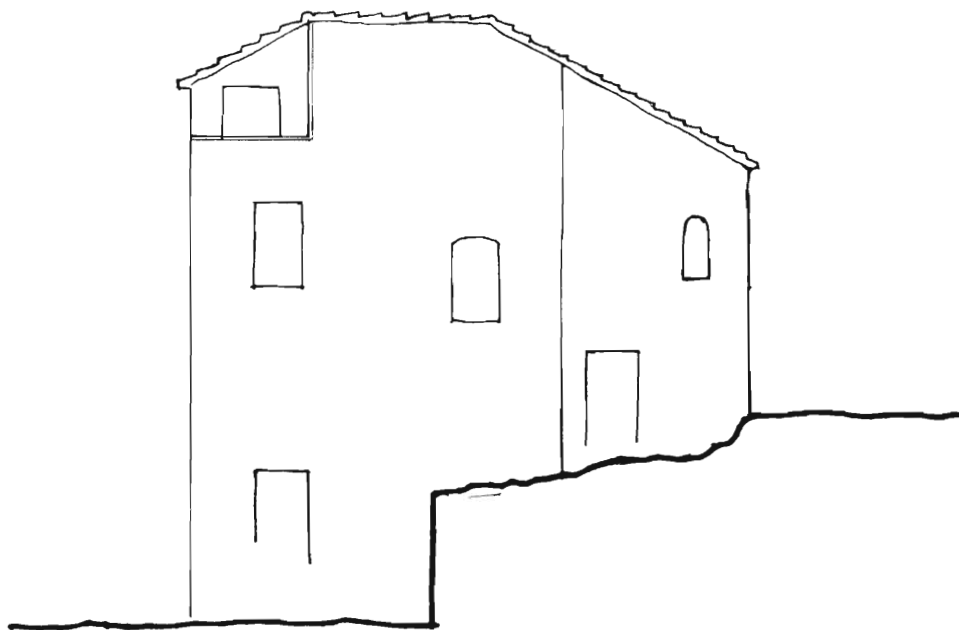


PLANCHE V

GRANGE - ETABLE. Plan schématique du rez-de-chaussée. Echelle : 1/150e environ.

Relevé Inventaire Midi-Pyrénées.

- A. Bergerie
- B. Etable
- c. Lit du vacher
- d. Porte datée - 1882

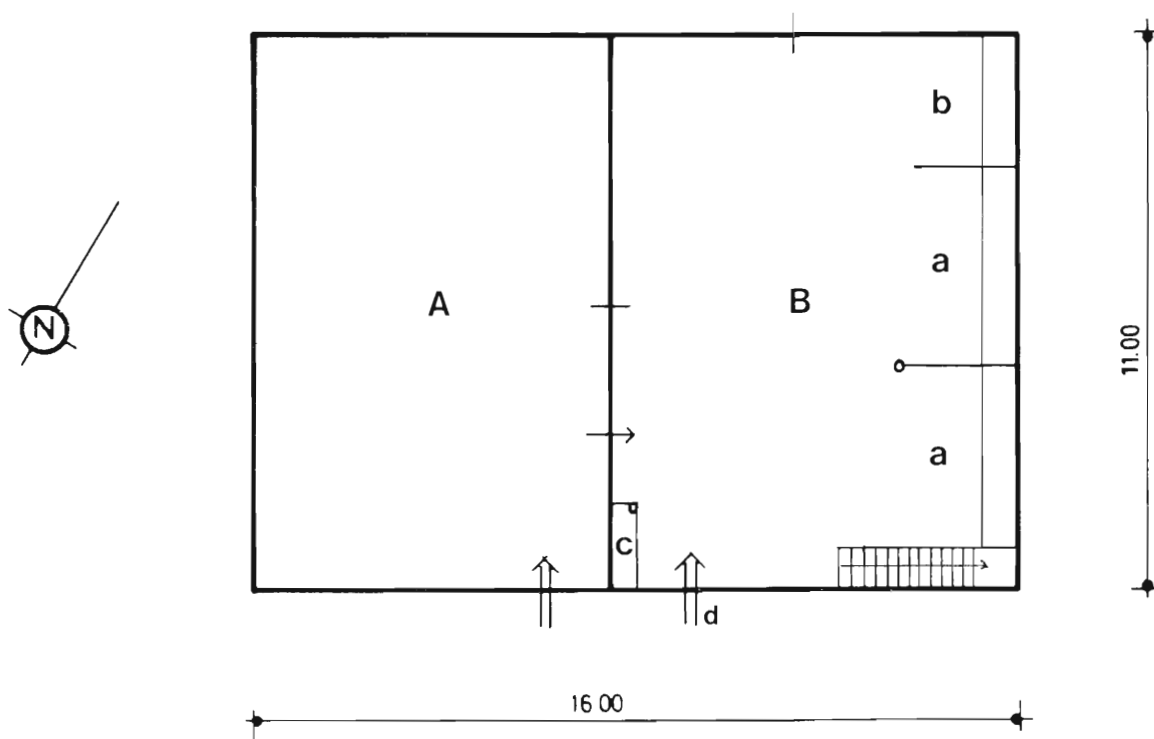
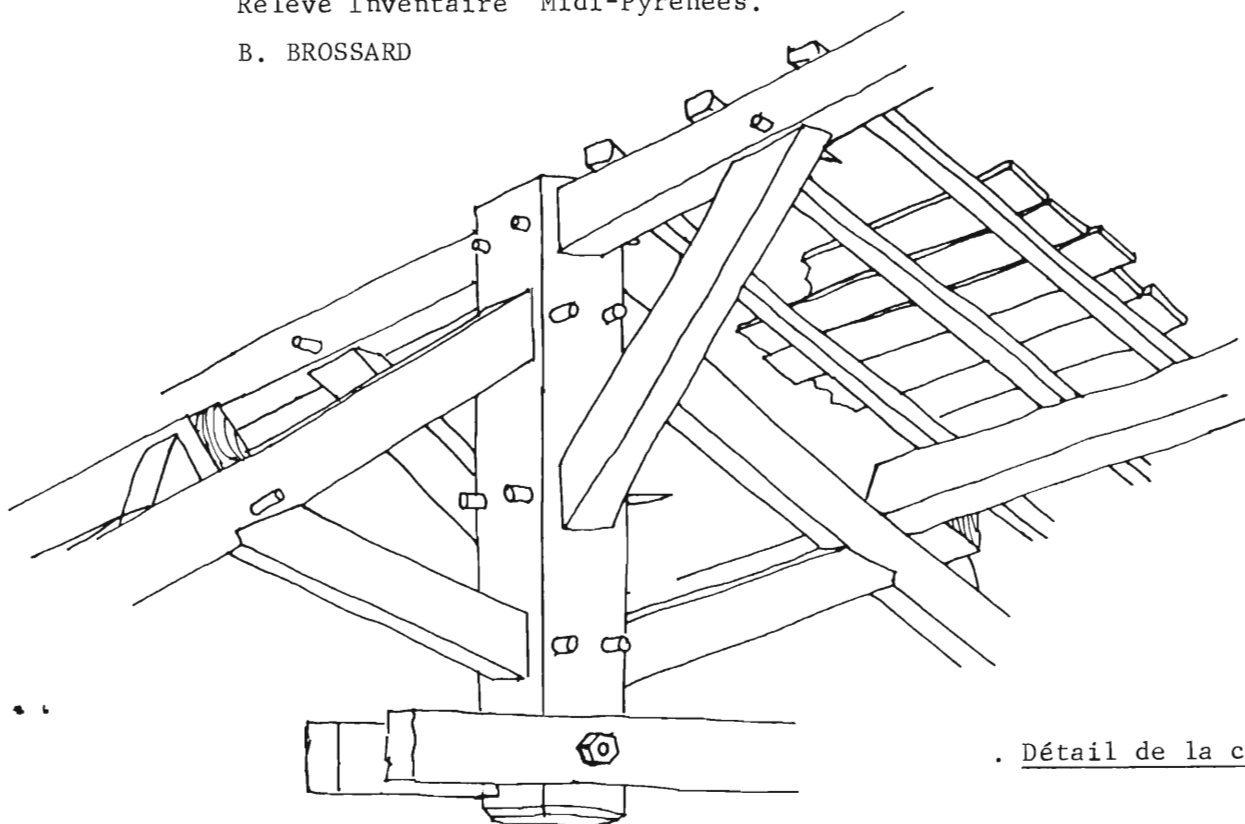


Planche VI

GRANGE - ETABLE.

Relevé Inventaire Midi-Pyrénées.

B. BROSSARD



. Détail de la charpente.

Coupe transversale.

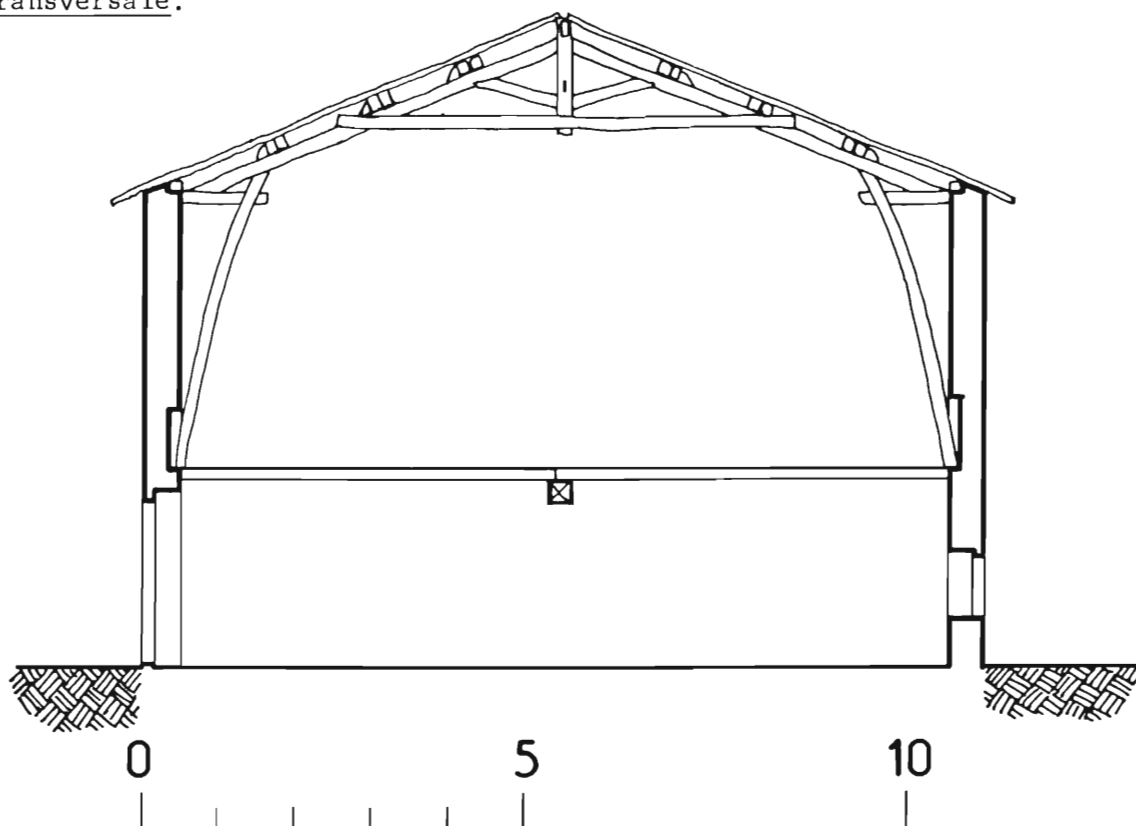
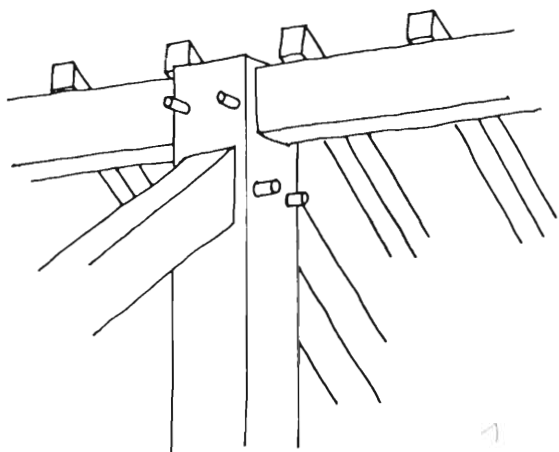


PLANCHE VII



. HANGAR. Coupe transversale avec  
détail de la charpente.

Relevé Inventaire Midi-Pyrénées.  
B. BROSSARD

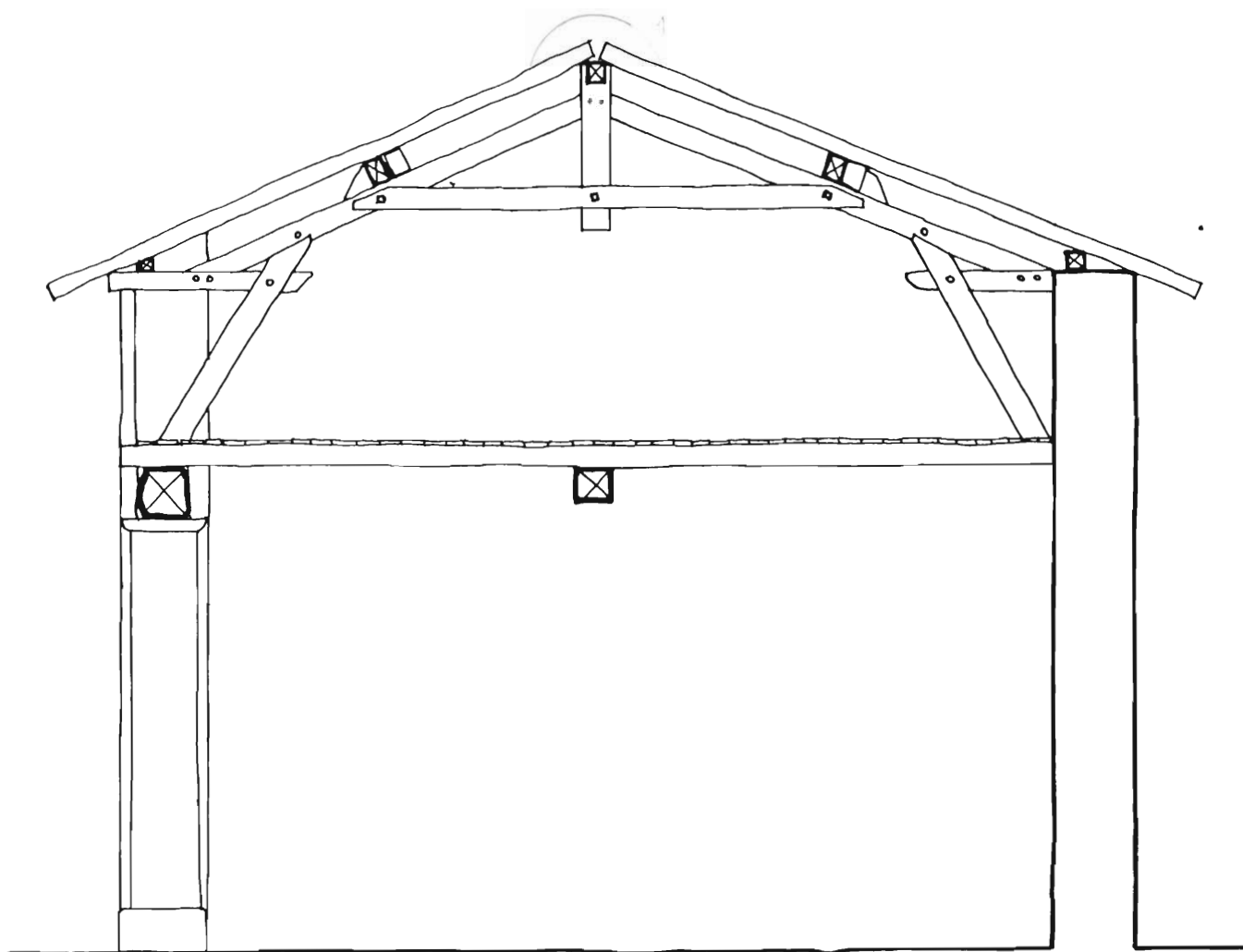


Fig. 1

C1. Inventaire Midi-Pyr. 81.82.32.V  
Ch. SOULA

Bâtiment principal. Élévation  
antérieure.



Fig. 2

Cl. Inventaire Midi-Pyr. 81.82.697.X

Ch. SOULA

Bâtiment principal. Elévation  
antérieure, détail de l'emplacement  
de l'évier.



Fig. 3

Cl. Inventaire Midi-Pyr. 81.82.300.X  
Ch. SOULA

Grange - Etable. Ensemble depuis  
l'Est.



Fig. 4  
Cl. Inventaire Midi-Pyr. 81.82.695.X  
Ch. SOULA

Grange - Etable, Porte de l'étable,  
porte la date 1882.





Fig. 5  
Cl. Inventaire Midi-Pyr. 81.82.696.X  
Ch. SOULA

Grange - Etable. Porte de la  
bergerie.



Fig. 6

Cl. Inventaire Midi-Pyr. 81.82.694.X

Ch. SOULA

Grange - Etable. Elévation latérale droite, détail de l'entrée du fenil.

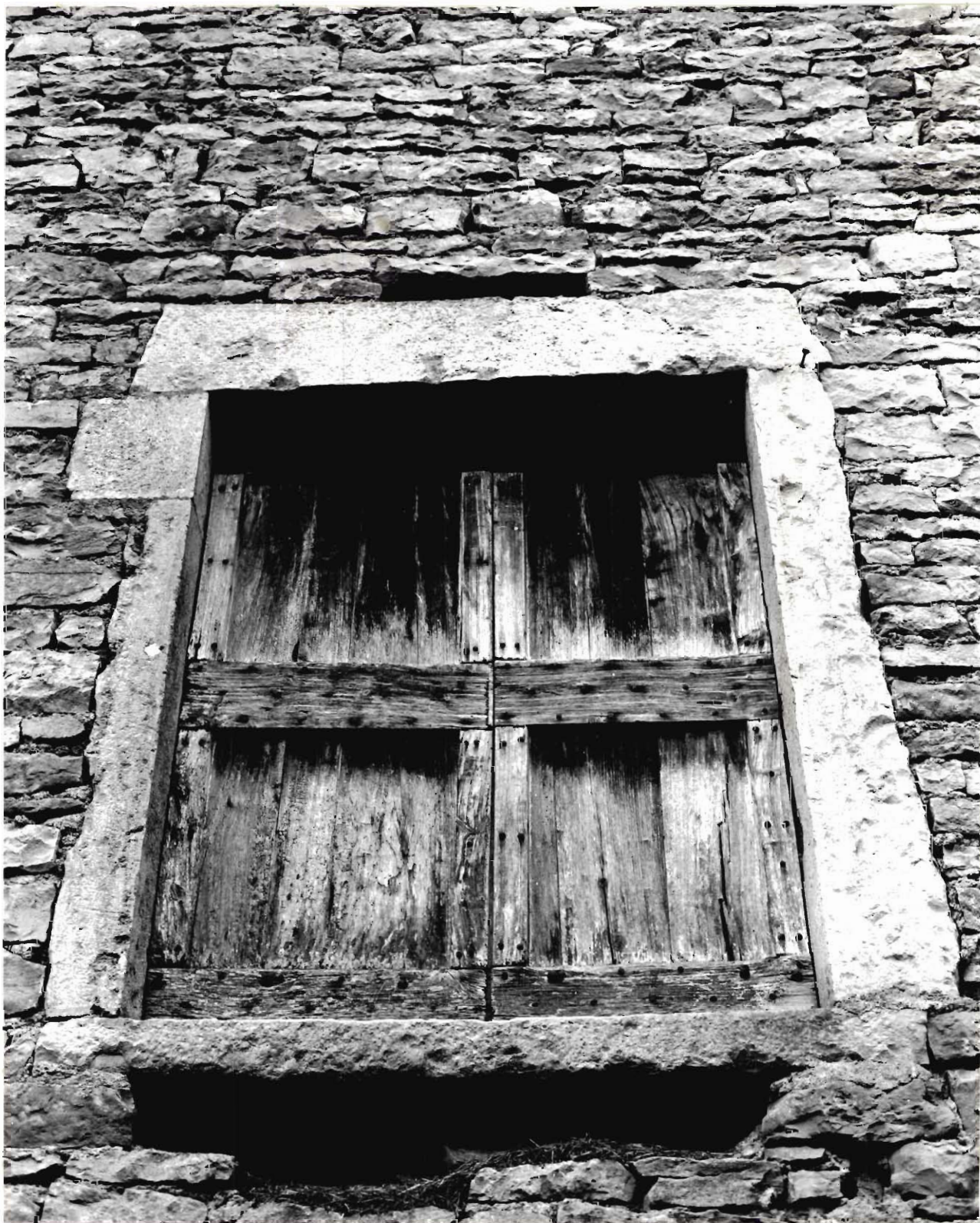


Fig. 7  
Cl. Inventaire Midi-Pyr. 81.82.155.X  
Ch. SOULA

Hangar et porcherie. Ensemble  
depuis l'Est.



Fig. 8  
Cl. Inventaire Midi-Pyr. 81.82.297.X  
Ch. SOULA

Porcherie. Elévation antérieure.



Fig. 9  
Cl. Inventaire Midi-Pyr. 81.82.153.X  
Ch. SOULA

Hangar. Elévation antérieure,  
détail de la charpente.

