

Département : 82

1627

Aire d'étude : SAINT ANTONIN NOBLE VAL

Commune : SAINT ANTONIN NOBLE VAL

Lieu-dit : GAUTIER

Dénomination : **FERME**

---

Coordonnées : LAMBERT3 X = 0557320 Y = 0208660

Cadastre : 1814 C9 3093, 3095, 1961 C9 1857

PROPRIETE PRIVEE

A SIGNALER

Dossier d' INVENTAIRE FONDAMENTAL établi en 1981, 1989 par NOE DUFOUR ANNIE

(C) INVENTAIRE GENERAL, 1981

---

### **HISTORIQUE**

GRANGE ETABE CONSTRUITE EN 1836, INSCRIPTION ; LOGIS EDIFIE EN 1845 PAR PIERRE CAVAILLE (INSCRIPTION) ; PUIS AGRANDI VERS 1872 D'APRES LES MATRICES CADASTRALES ; LES AUTRES BATIMENTS DE DEPENDANCE SONT POSTERIEURS A 1814.

### **DESCRIPTION**

SITUATION : ISOLE

#### COMPOSITION D'ENSEMBLE

Parties constituantes : FOURNIL, GRANGE, ETABE, CHAIS, HANGAR, COUR, PUIITS, CITERNE

#### MATERIAUX

Gros oeuvre : CALCAIRE, MOELLON, ENDUIT PARTIEL

Couverture : TUILE CREUSE, ARDOISE

#### STRUCTURE

Vaisseaux et étages : 1 ETAGE CARRE, COMBLE A SURCROIT

COUVERTURE : CROUPE, TOIT A LONGS PANS, DEMI CROUPE, APPENTIS

DISTRIBUTION : ESCALIER DE DISTRIBUTION EXTERIEUR, ESCALIER DROIT, EN MACONNERIE, ESCALIER DANS OEUVRE, ESCALIER TOURNANT A RETOURS, EN CHARPENTE

COMMENTAIRE DESCRIPTIF : LOGIS COUVERT D'UN TOIT A CROUPES ; HANGAR COUVERT D'ARDOISES

TYPOLOGIE : PORCHE SURELEVE A POTEAU

**FERME**

---

**I. HISTORIQUE**

D'après les matrices cadastrales de 1822 (f° 33), la propriété appartenait à ALIES Antoine et comprenait un pré (p. 3092), une étable (p. 3093), un sol (p. 3094) et une grange (p. 3095). En 1845, ces parcelles devinrent la propriété de SERRES Louis, cultivateur (f° 1521 et 1548). La construction d'une maison est enregistrée en 1850 sur la parcelle 3095. Une augmentation de construction est notée en 1872 sur cette même parcelle.

**II. DESCRIPTION**

**1. Situation** (pl. I)

Ferme isolée sur le causse du Bosc, non loin du hameau de Gautier.

**2. Composition d'ensemble** (pl. III)

A. Bâtiment principal ; B. Grange-étable ; C. Fournil ; D. Hangar ; E. Porcherie ; F. Emplacement de la citerne ; G. Puits.

La cour est délimitée au sud par un mur de soutènement et ouverte à l'ouest sur le champ. Le champ à l'est est partiellement fermé au nord et à l'est par un muret de pierres sèches. Le champ au sud se trouve en contrebas.

**3. Matériaux**

. Bâtiment principal : maçonnerie de moellons équarris crépis, appareil assisé.

. Grange-étable : moellons équarris posés à sec (fig. 9 et 14).

Toits de tuiles creuses sauf pour le hangar (en D) couvert d'ardoises en écaille. Quelques dalles de pierre subsistent dans la couverture de l'abside du fournil.

**4. Bâtiment principal**

A. Elévations

- Elévation antérieure (fig. 2 à 7). Inscription sur le linteau de la porte d'entrée dans le logis : "Fait par Pierre Cavallé 1845".
- Elévation postérieure (fig. 1).
- Elévations latérales aveugles.

**FERME**

---

B. Les couvertures (fig. 18, pl. III, VI, VII)

- . Comble à surcroît. La charpente comprend cinq fermes en A et deux fermes en B et C : les arbalétriers sont assemblés sur blochets et jambes de force ; le faitage est porté par poinçon ; les faux-entraits sont moisés.
- . Les conduits des deux cheminées sont en brique.
- . Le niveau du sol est plus haut dans la partie B.

C. Distribution intérieure (pl. IV-VIII)

*Rez-de-chaussée* (pl. V) : il contient un grenier (en A), avec une réserve à grains construite en planches ; un cellier (en C), un chai (en D) contenant trois cuves rectangulaires en maçonnerie crépie. Le sol est dallé de pierre en A et C, en terre battue en B et D.

*Premier étage* (pl. IV)

Escalier extérieur droit de 12 marches.

. Porche surélevé (dim. 6,65 m x 2,17 m) : sol dallé de pierre, charpente du toit soutenue par quatre poteaux de bois chanfreinés (fig. 5 à 7).

. Cuisine (en A) : cheminée en c (pl. VIII) ; évier traditionnel en e (fig. 16) ; potager en maçonnerie de brique en b, dim. H. 84 ; L. 122 ; prof. 45 (fig. 17) ; placard dans l'épaisseur du mur en d ; niche en a ; étagère destinée aux pots de graisse suspendue au plafond au-dessus du potager et de la porte d'entrée. Le sol devant l'évier autrefois dallé de pierre.

La porte d'entrée peut se bloquer au moyen d'une barre de bois coulissante (fig. 15).

. Chambre (en B) : placards dans l'épaisseur des murs en d.

. Chambre (en C) : escalier en bois conduisant au comble. L'accès au comble s'effectuait autrefois depuis la cuisine par une échelle mobile et une trappe au niveau du plafond.

Le sol des trois pièces est en plancher ; les plafonds à solives apparentes.

*Comble* (pl. V, fig. 18)

La pièce (B) est partiellement fermée par un muret, le niveau du sol y est plus élevé ; l'entrée des pigeons s'effectue par une dalle percée de trous au sud et à l'est (en a), ou directement par des trous ménagés dans le mur sud. Les paniers étaient suspendus aux murs sud et est (fig. 19). Les conduits de cheminée sont en brique. Le niveau du sol est plus haut dans la partie B.

**FERME**

---

**5. Grange-étable** (pl. IX-X, fig. 8 à 14).

. Etable (en A) contenant trois stalles pour six boeufs ; emplacement du lit du vacher (en a), actuellement détruit; la porte d'entrée a été agrandie.

. Etable (en B).

. Grange (en C), autrefois fermée à l'ouest par un mur dont il subsiste des vestiges dans le sol.

. Remise (en D), [adjonction].

. Fenil (en E).

La porte charretière de la grange porte l'inscription :

"PIERRE CAVAILLE FILS DE ANTOINE CAVAILLE 1836."

**6. Fournil** (pl. XI)

La hotte du four à pain a été détruite. A proximité se trouvaient deux cuves en grès pour la lessive en a et b, la cuve en b n'est plus en place. Le plafond a disparu. Le sol est en terre battue.

**III. CONCLUSIONS**

Les dates de 1836 sur la grange et 1845 sur le logis correspondent effectivement à leur construction. Les indications fournies par la matrice cadastrale confirme la reconstruction du logis en 1845, même si elle n'est prise en compte en 1850.

Le nom de *Pierre Cavailé* inscrit sur le linteau des deux portes correspond à celui du maçon.

D'après ces mêmes matrices, c'est donc avant 1872, que le logis aurait été agrandi latéralement.

TABLE D'ILLUSTRATION11 Planches

- I. Plan de situation
- II. Plan cadastral ancien
- III. Plan-masse
- IV. Logis. Plan au premier étage
- V. Logis. Plan au rez-de-chaussée  
. Plan au comble
- VI. Logis. Coupe transversale
- VII. Logis. Coupe transversale, détail de la charpente
- VIII. Logis. Coupe schématique de la cheminée de la cuisine
- IX. Grange-étable. Plan
- X. Grange-étable. Coupe transversale
- XI. Fournil. Plan  
. Coupe transversale

19 figures

- 1. Ensemble depuis le nord-est..... 81.82.676.X
- 2. Bâtiment principal. Elévation antérieure ..... 81.82.31.V  
Diapositive couleur ..... 81.82.31.VA
- 3. Bâtiment principal. Elévation antérieure, porte..... 81.82.680.X
- 4. Bâtiment principal. Elévation antérieure, linteau de la porte ..... 81.82.293.X
- 5. Bâtiment principal. Elévation antérieure, porche surélevé ..... 81.82.681.X
- 6. Bâtiment principal. Elévation antérieure, porche surélevé ..... 81.82.683.X
- 7. Bâtiment principal. Elévation antérieure, porche surélevé ..... 81.82.685.X
- 8. Grange. Elévation sur la route ..... 81.82.677.X
- 9. Grange. Elévation sur la route, détail matériau..... 81.82.678.X
- 9 bis Grange. Elévation sur la route, détail matériau..... 81.82.678.X
- 10. Grange. Elévation antérieure ..... 81.82.428.X
- 11. Grange. Elévation antérieure, détail charpente..... 81.82.688.X
- 12. Grange. Elévation antérieure, détail charpente..... 81.82.686.X

**FERME**

---

|     |  |              |
|-----|--|--------------|
| 13. | Grange. Elévation antérieure, détail inscription.....            | 81.82.294.X  |
| 14. | Grange. Elévation postérieure.....                               | 82.82.489.X  |
|     | Diapositive couleur .....  | 82.82.489.XA |
| 15. | Bâtiment principal. Cuisine, porte d'entrée .....                | 82.82.640.X  |
| 16. | Bâtiment principal. Cuisine, évier.....                          | 82.82.638.X  |
| 17. | Bâtiment principal. Cuisine, potager .....                       | 82.82.639.X  |
| 18. | Bâtiment principal. Charpente.....                               | 82.82.637.X  |
| 19. | Bâtiment principal. Panier en osier provenant du pigeonier ..... | 82.82.429.X  |

PLANCHE I

Plan de situation

Extrait du plan cadastral: 1961. C9. 1857. Echelle 1/2500e

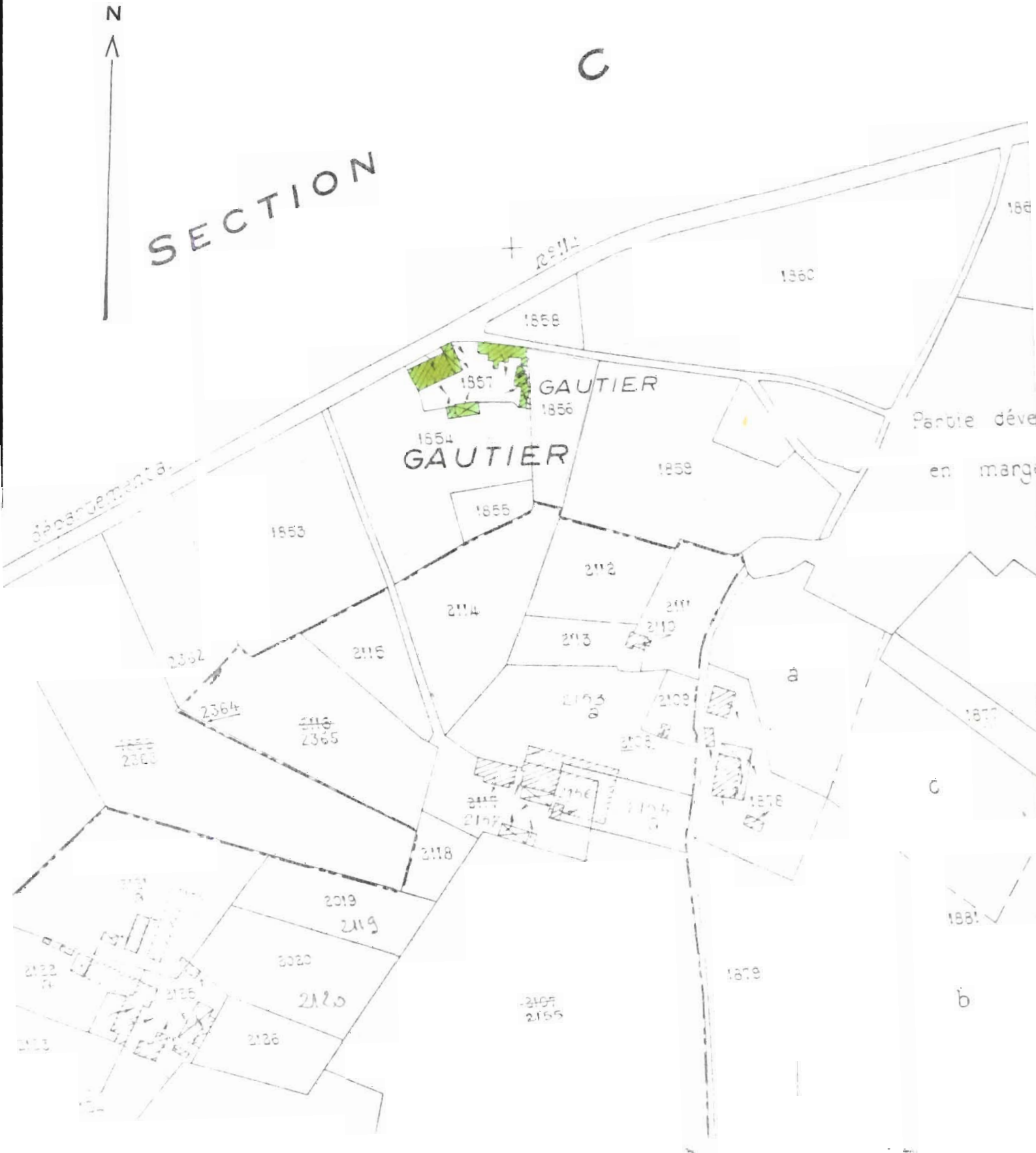


PLANCHE II

Extrait du plan cadastral ancien: 1811. C9. 3093-3095. Echelle: 1/2500e

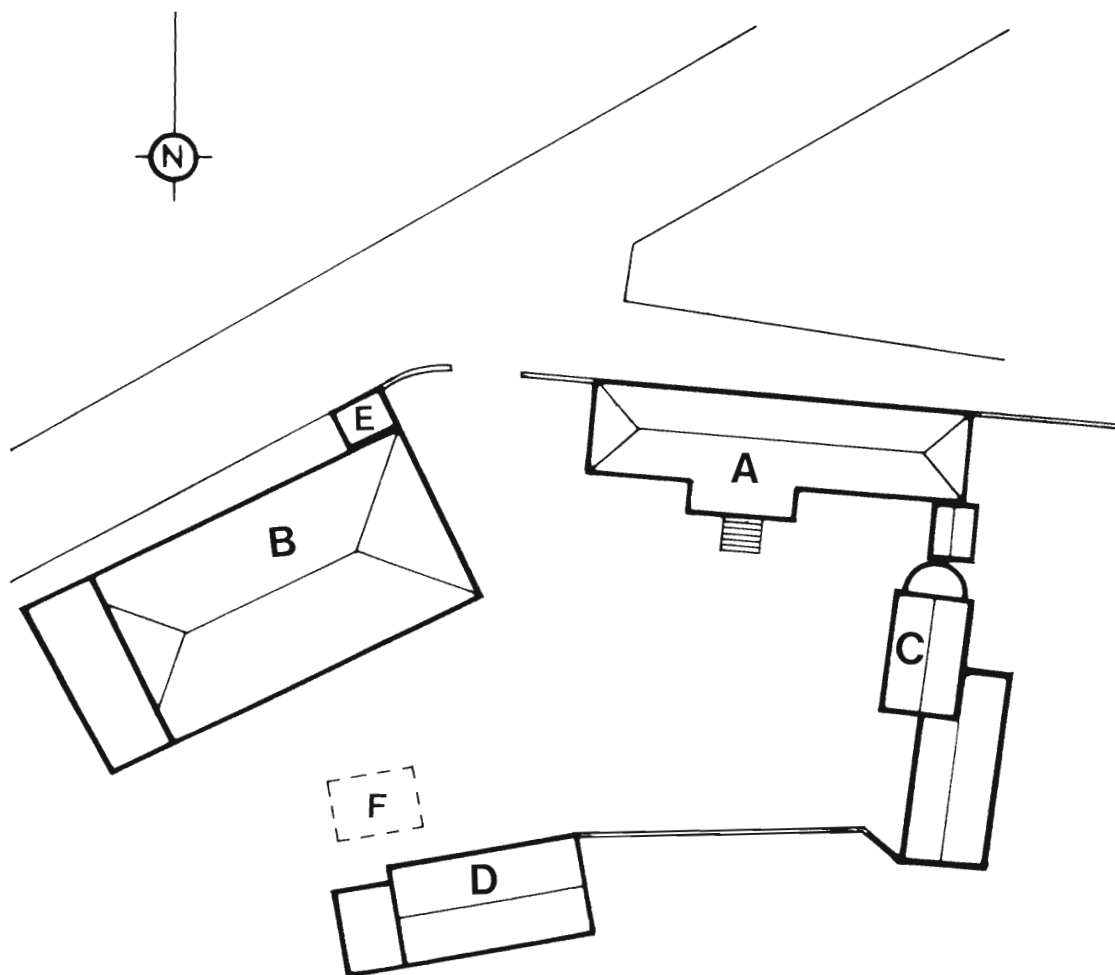




PLANCHE III

Relevé Inventaire Midi-Pyrénées. A. NOE-DUFOUR - B. BROSSARD

Plan-masse établi à partir du plan cadastral de 1961. Ech. 1/500e.



- A. Bâtiment principal
- B. Grange - étable
- C. Fournil
- D. Hangar
- E. Porcherie
- F. Emplacement de la citerne
- G. Puits

GO

PLANCHE IV

Relevé Inventaire Midi-Pyrénées. B.BROSSARD

Bâtiment principal. Plan au premier étage. 1/100e.

- A. Cuisine
- B. Chambre
- C. Chambre
- a. Niche
- b. Potager
- C. Cheminée
- d. Placard
- e. Evier

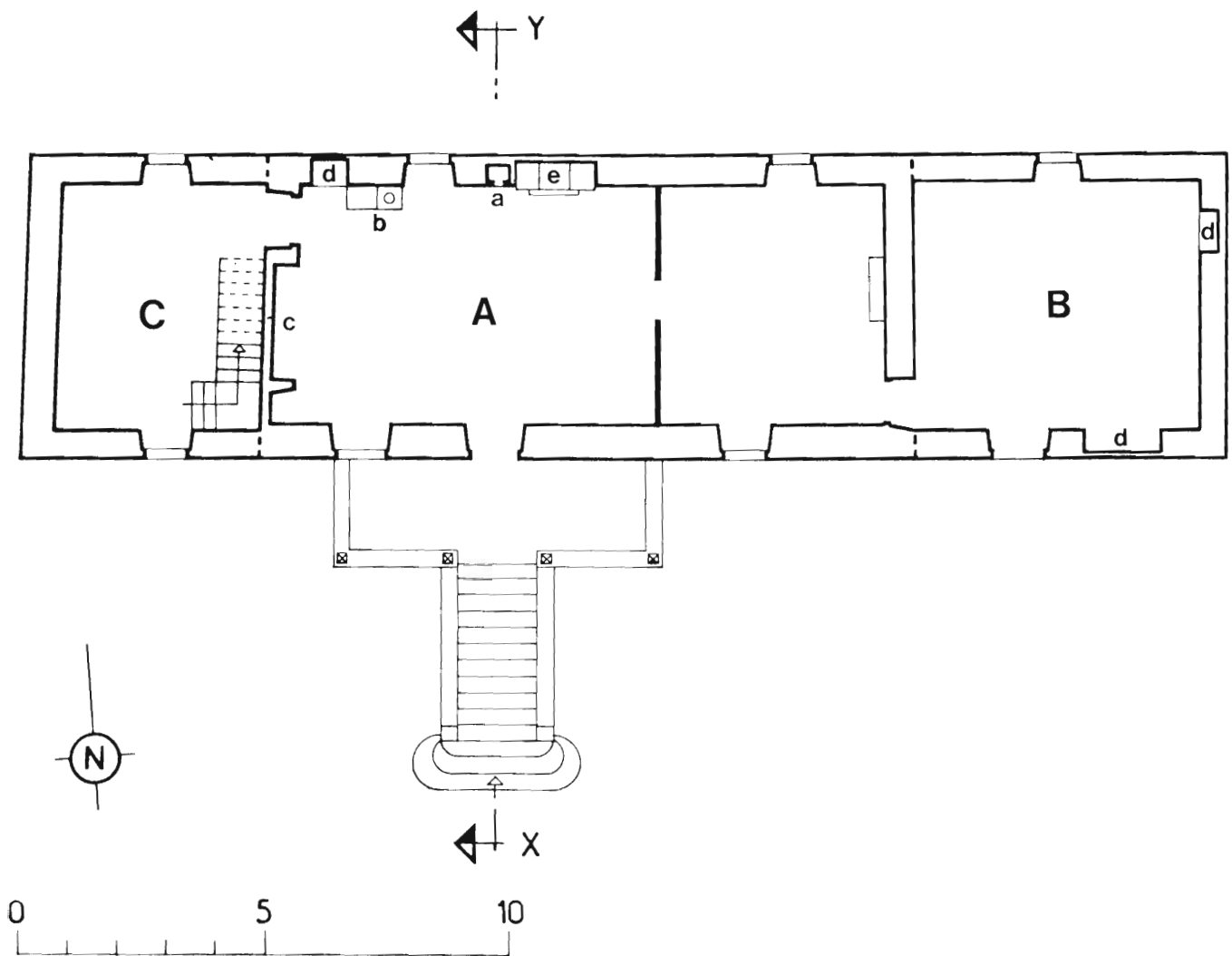
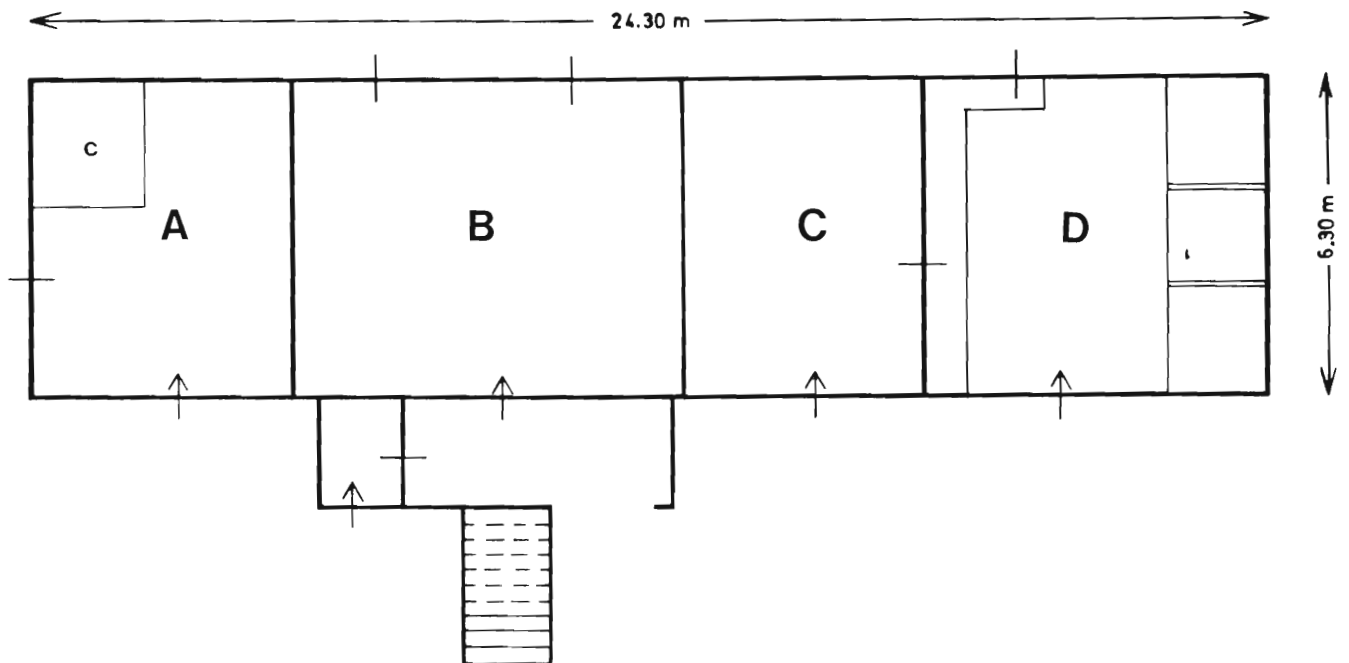


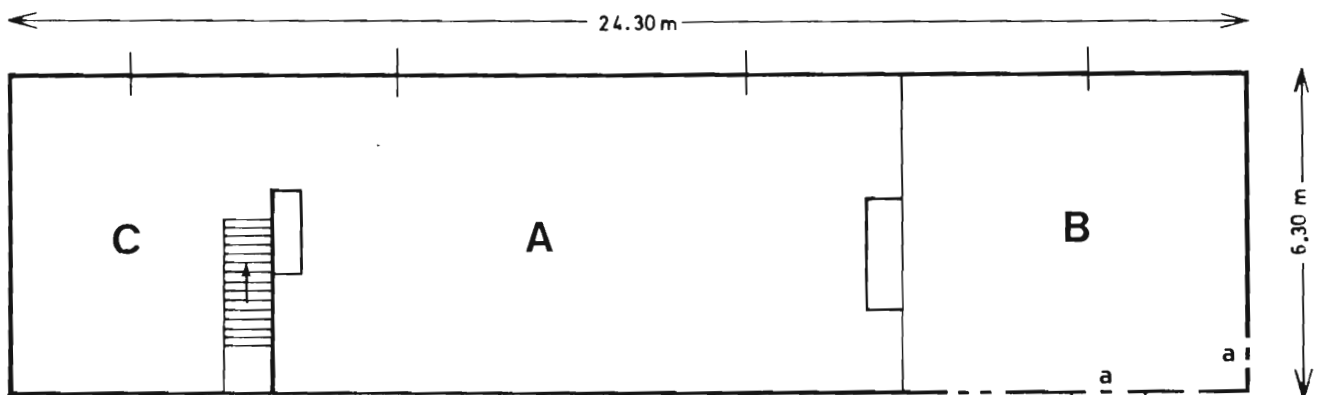
PLANCHE V

Relevé Inventaire Midi-Pyrénées. A.NOE-DUFOUR- P.ROQUES

Bâtiment principal. Plan schématique du rez-de-chaussée. Echelle 1/150e



. Plan schématique du combie. Echelle 1/150e



82. SAINT-ANTONIN-NOBLE-VAL. Gautier

FERME

PLANCHE VI

Relevé Inventaire Midi-Pyrénées. B.BROSSARD  
Bâtiment principal. Coupe transversale selon X-Y

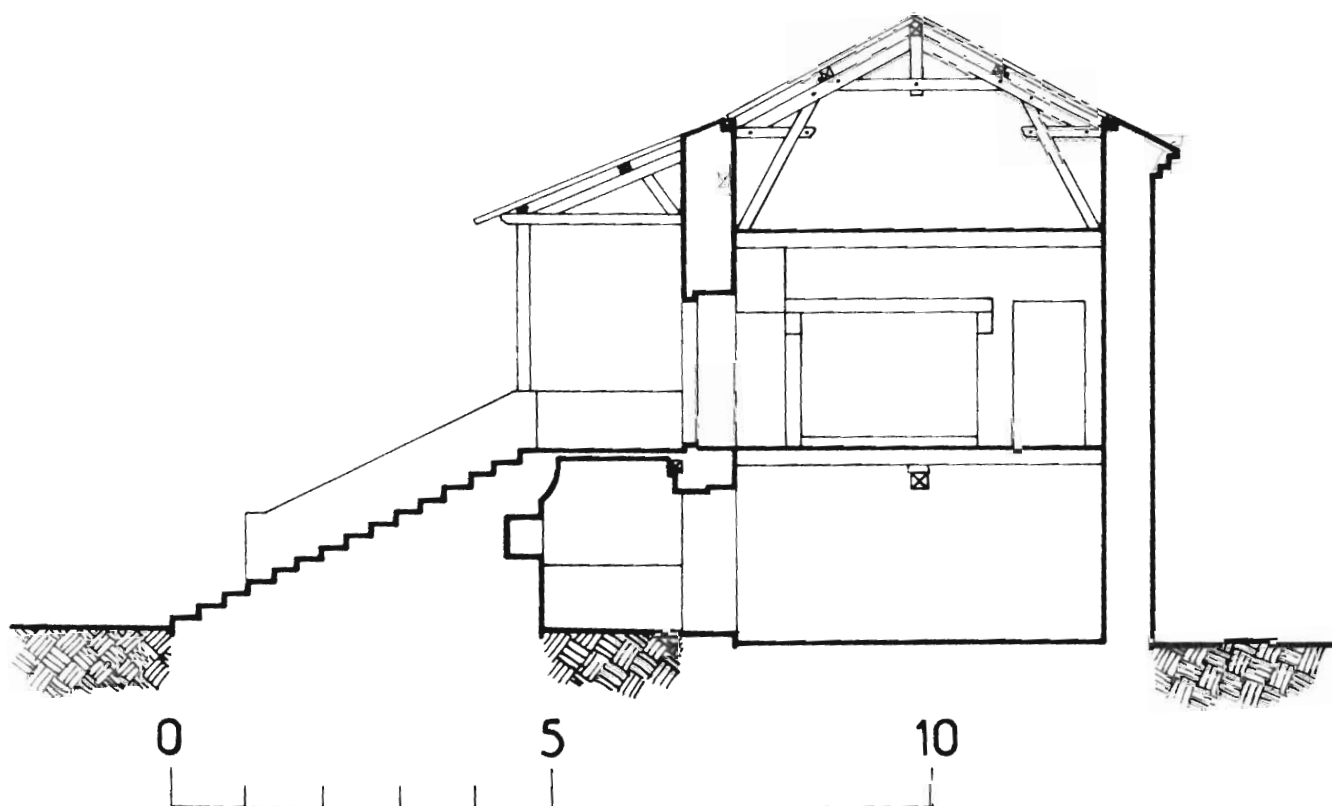


PLANCHE VII

Relevé Inventaire Midi-Pyrénées. B.BROSSARD.

Bâtiment principal. Coupe transversale selon X-V, détail de la charpente.

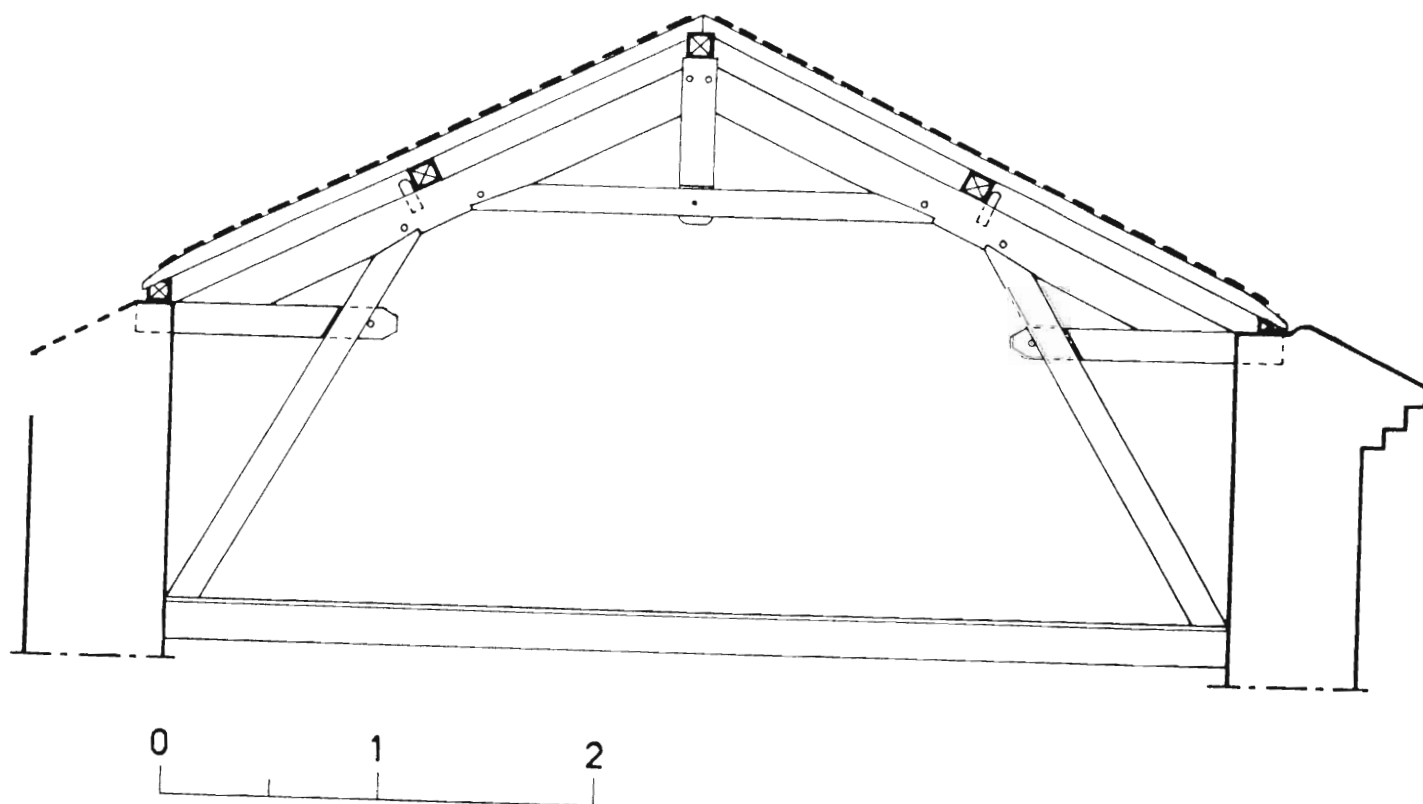


PLANCHE VIII

Relevé Inventaire Midi-Pyrénées. A.NOE-DUFOUR- B.BROSSARD

Bâtiment principal. Cuisine. Coupe schématique de la cheminée. 1/20e

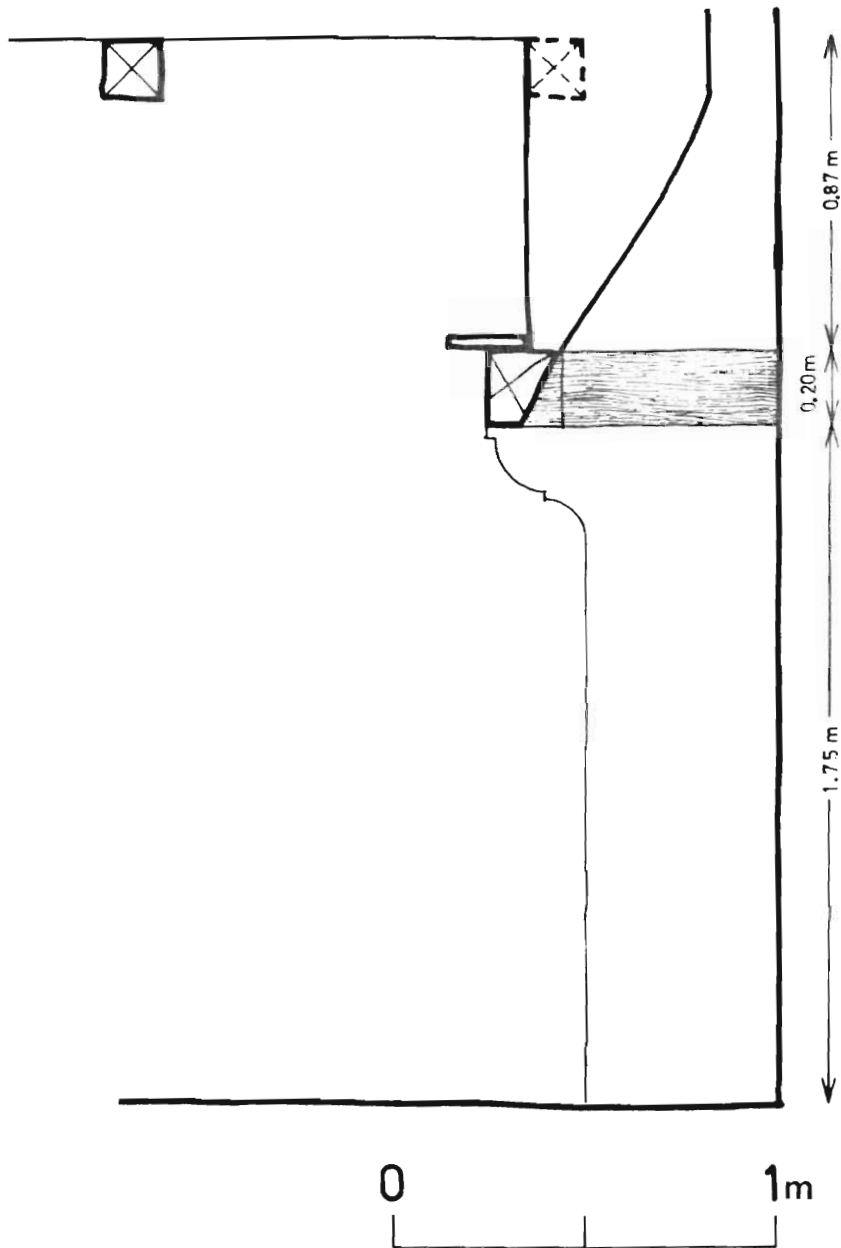


PLANCHE IX

Relevé Inventaire Midi-Pyrénées. B.BROSSARD

GRANGE-ETABLE. Plan schématique au rez-de-chaussée.

- A. Etable
- B. Etable
- C. Grange
- D. Remise
- a. Emplacement du lit du vacher

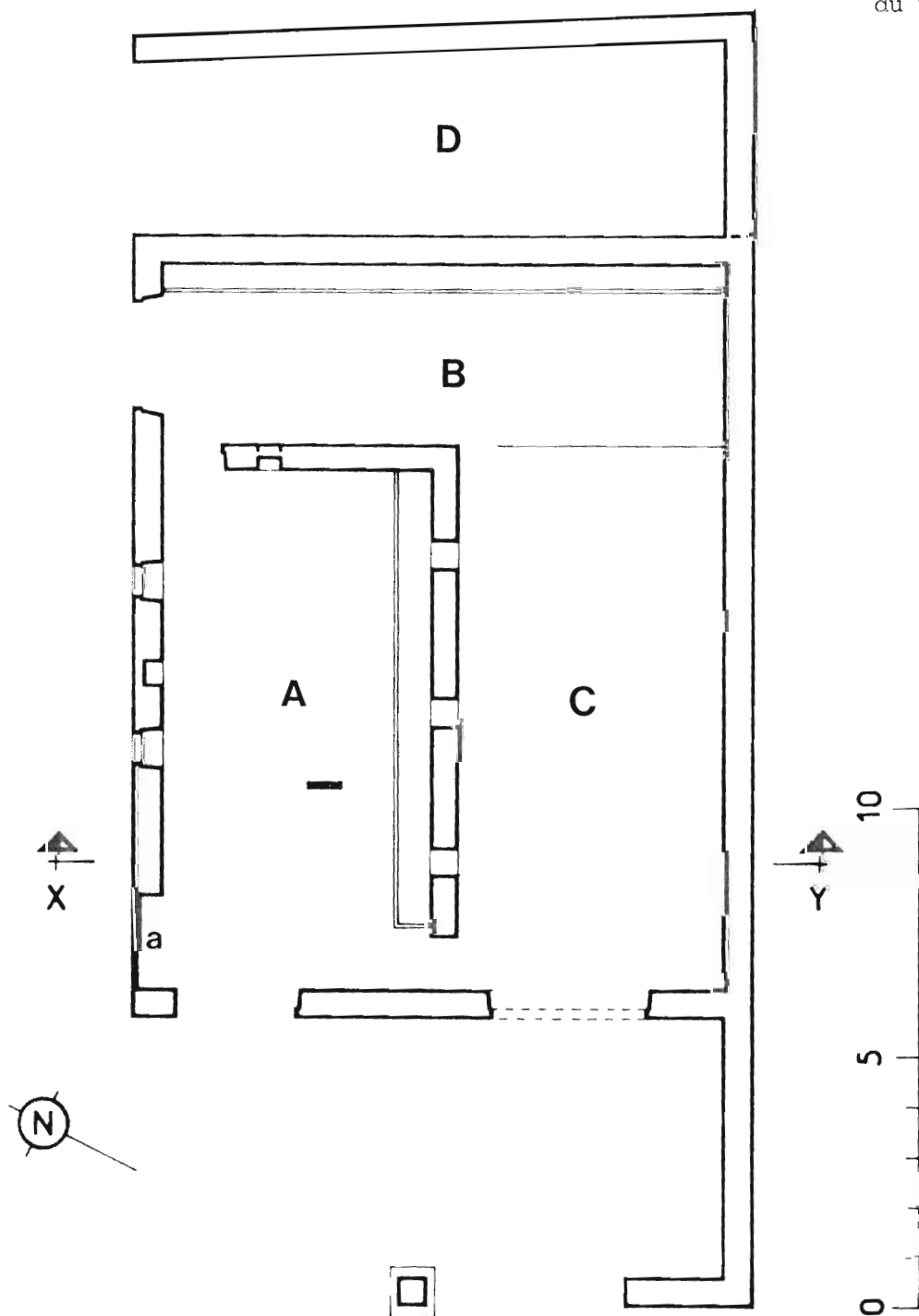
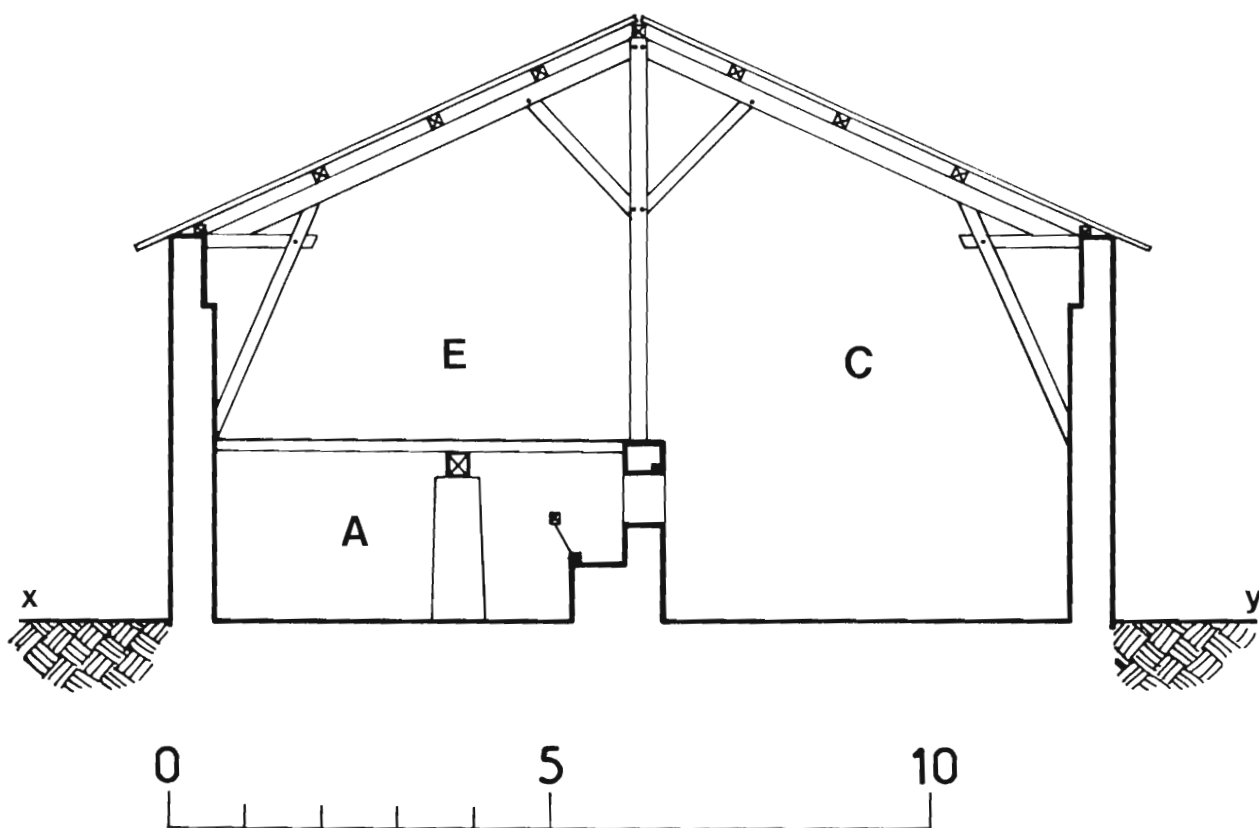


PLANCHE X

Relevé Inventaire Midi-Pyrénées. B.BROSSARD

GRANGE-ETABLE. Coupe transversale selon X-Y

- A. Etable
- C. Grange
- E. Fenil

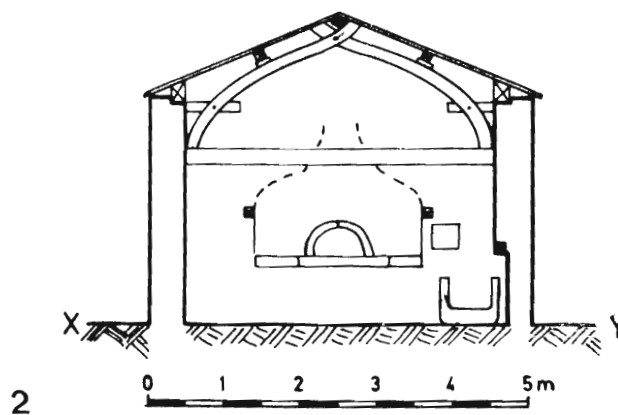
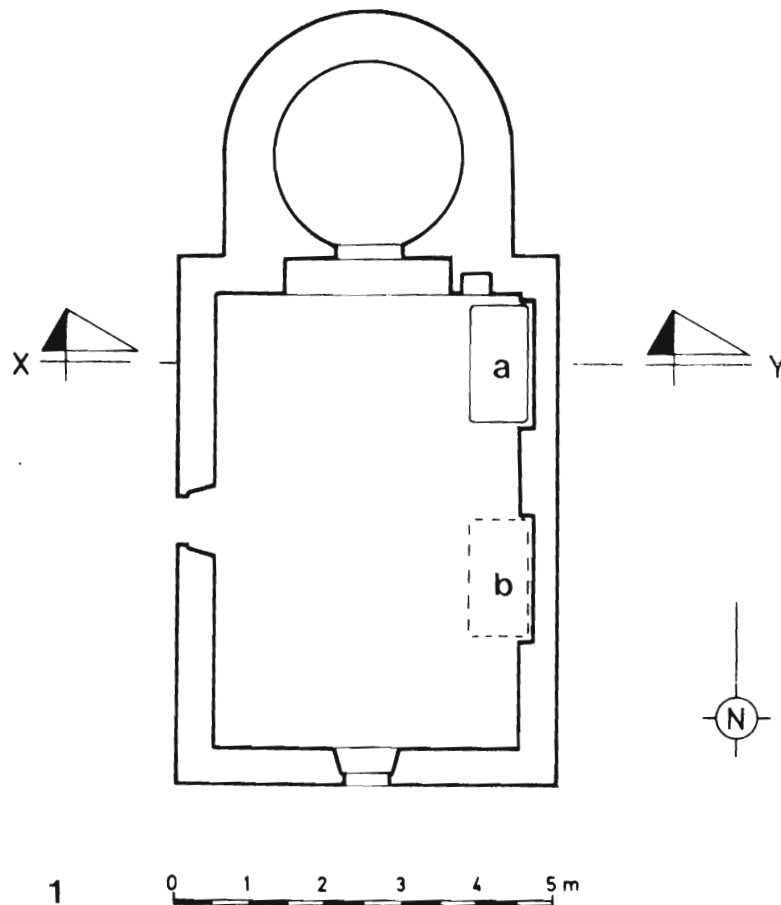




PL. XI : Relevé Inventaire Midi-Pyr. P. Roques.

Fournil. 1. Plan au rez-de-chaussée . 1/100e

2. Coupe transversale selon X-Y . 1/100e



82. SAINT-ANTONIN-NOBLEVAL. Cautier

FERME

FIG. 1

Cl. Inventaire Midi-Pyr. - 81.82.676.X

Ensemble depuis le Nord-Ouest.

Ch. SOULA



82. SAINT-ANTONIN-NOBLE-VAL. Gautier

FERME

---

FIG.2

Cl. Inventaire Midi-Pyr.- 81.82.31.V

Ch. SOULA

Voir diapositive couleur 81.82.31.V.A.

Bâtiment principal. Elévation antérieure.



82. SAINT-ANTONIN-NOBLE-VAL. Gautier

FERME

---

FIG.2.A.

Cl. Inventaire Midi-Pyr.- 81.82.31.V.A.  
Ch. SOULA

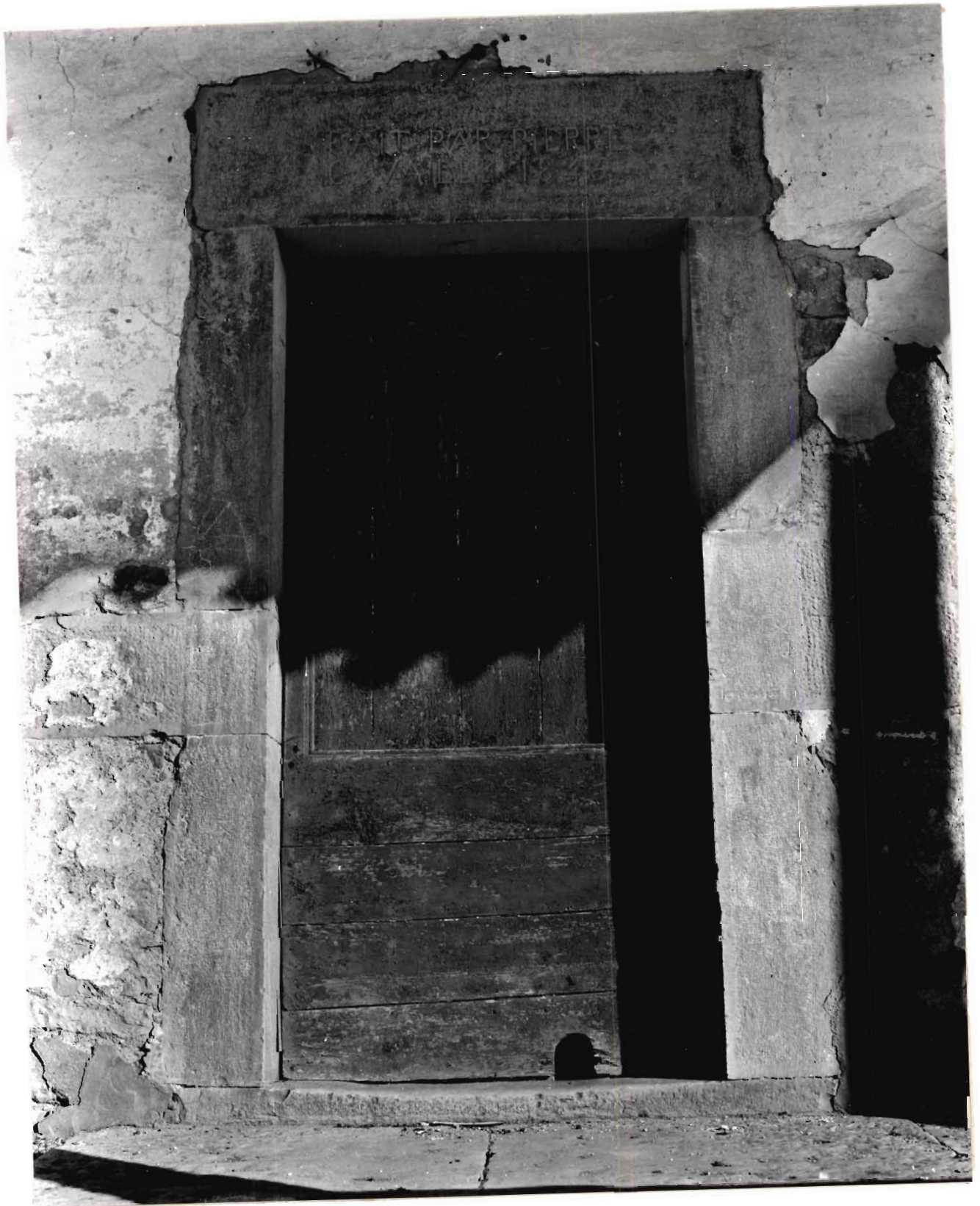
Bâtiment principal. Élévation antérieure



FIG. 3

Cl. Inventaire Midi-Pyr.- 81.82.680.X  
Ch. SOULA

Bâtiment principal. Elévation antérieure  
porte d'entrée.



82. SAINT-ANTONIN-NOBLE-VAL. Cautier

FERME

FIG.4

Cl. Inventaire Midi-Pyr.- 81.82.293.X

Ch.SOULA

Bâtiment principal. Elévation antérieure  
lindeau de la porte d'entrée. Inscriptio  
"FAIT PAR PIERRE CAVAILLE 1845".



FIG. 5

Cl. Inventaire Midi-Pyr.- 81.82.681.X  
Ch. SOULA

Bâtiment principal. Élévation antérieure  
charpente du porche surélevé.



82. SAINT-ANTONIN-NOBLE-VAL. Gautier

FERME

FIG. 6

Cl. Inventaire Midi-Pyr.- 81.82.683.X  
Ch. SOULA

Bâtiment principal. Élévation antérieure  
charpente du porche surélevé.





82. SAINT-ANTONIN-NOBLE-VAL. Gautier

FERME

---

FIG. 7

Cl. Inventaire Midi-Pyr.- 81.82.685.X  
Ch. SOULA

Bâtiment principal. Élévation antérieure  
charpente du porche surélevé.



82. SAINT-ANTONIN-NOBLE-VAL. Gautier

FERME

---

FIG. 8

Cl. Inventaire Midi-Pyr.- 81.82.677.X  
Ch. SOULA

Grange. Flévation sur la route.

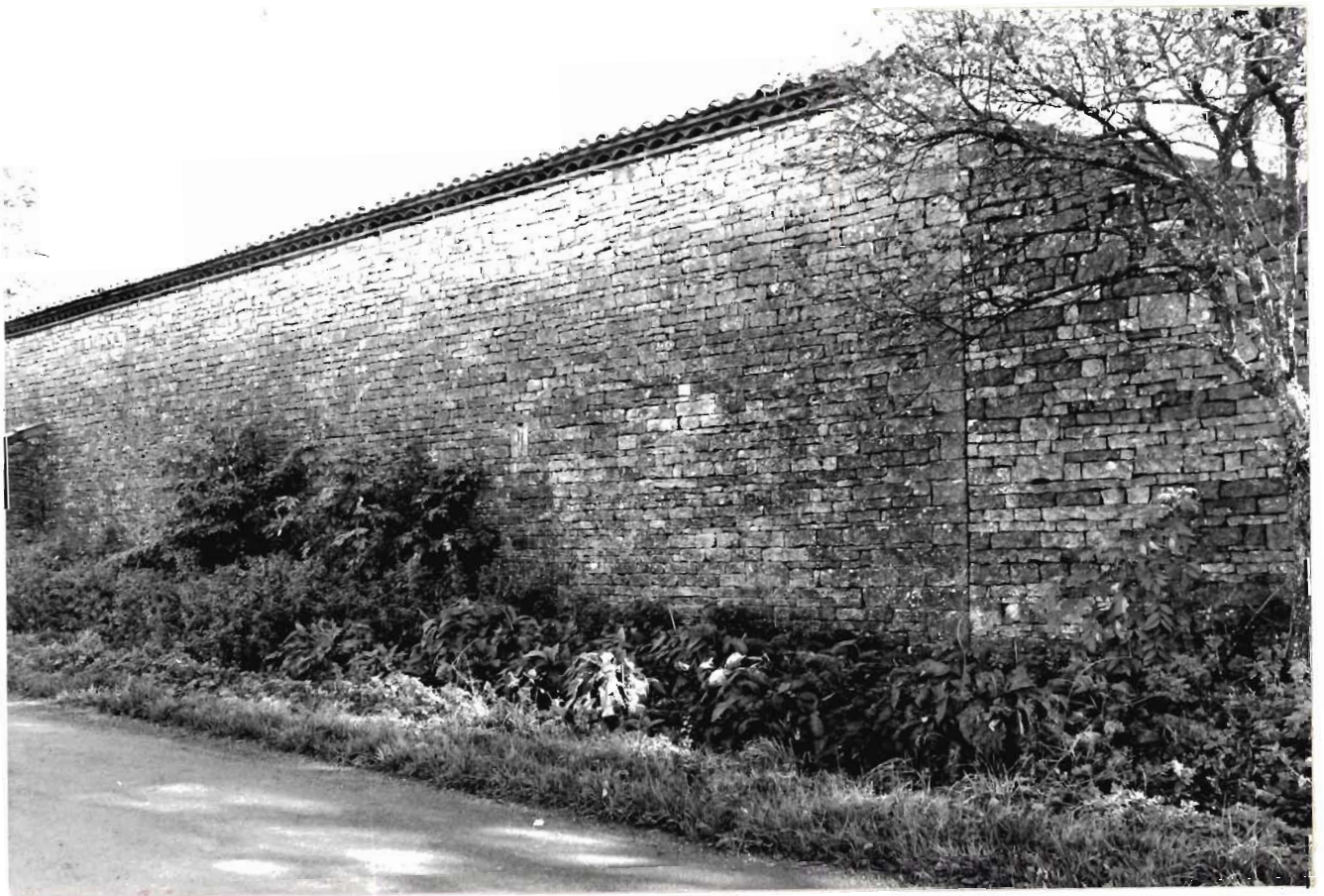


FIG.9

Cl. Inventaire Midi-Pyr.- 81.82.678.X  
Ch. SOULA

Grange. Elévation sur la route, détail  
de la maçonnerie en pierre sèche.

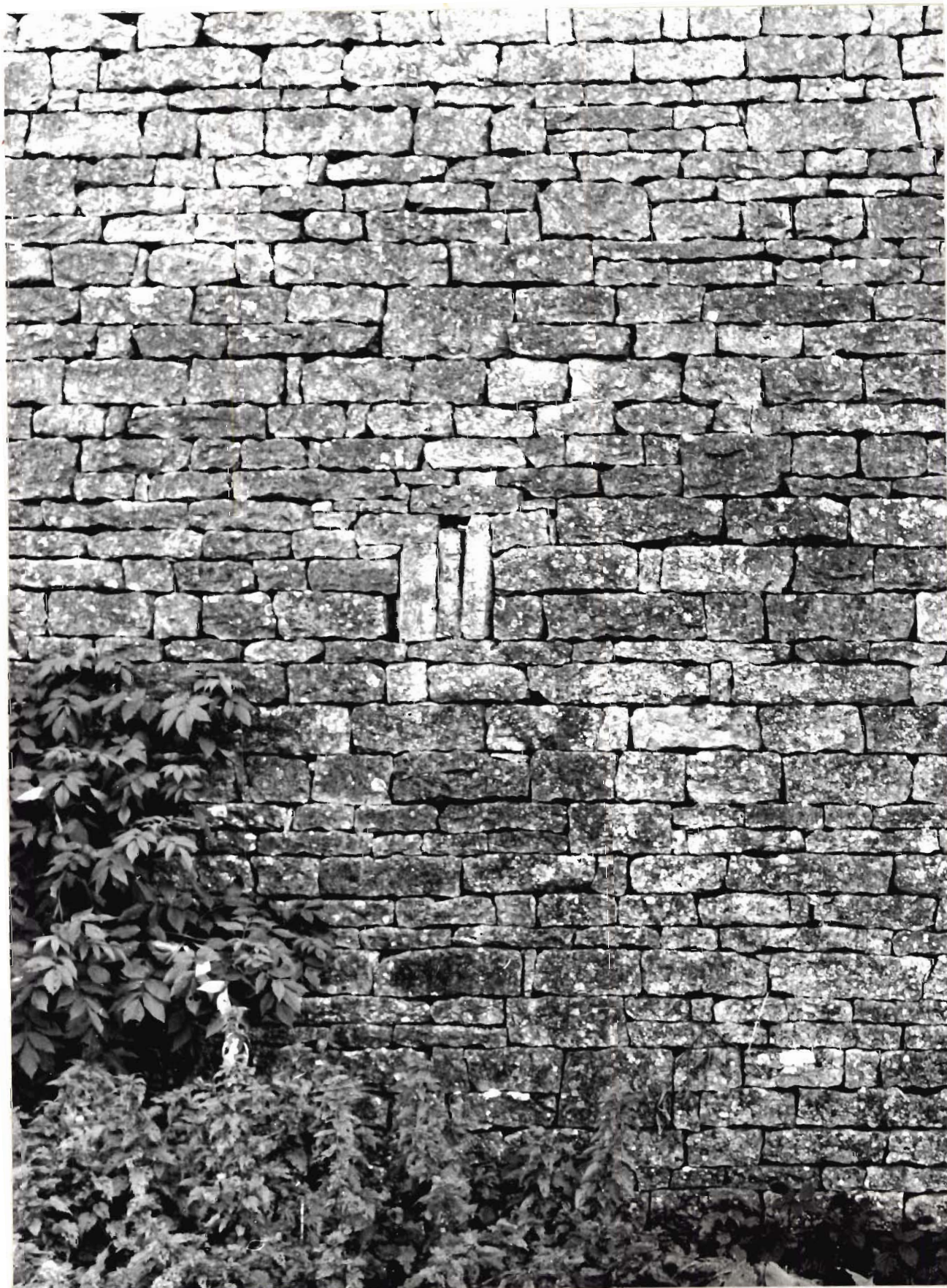
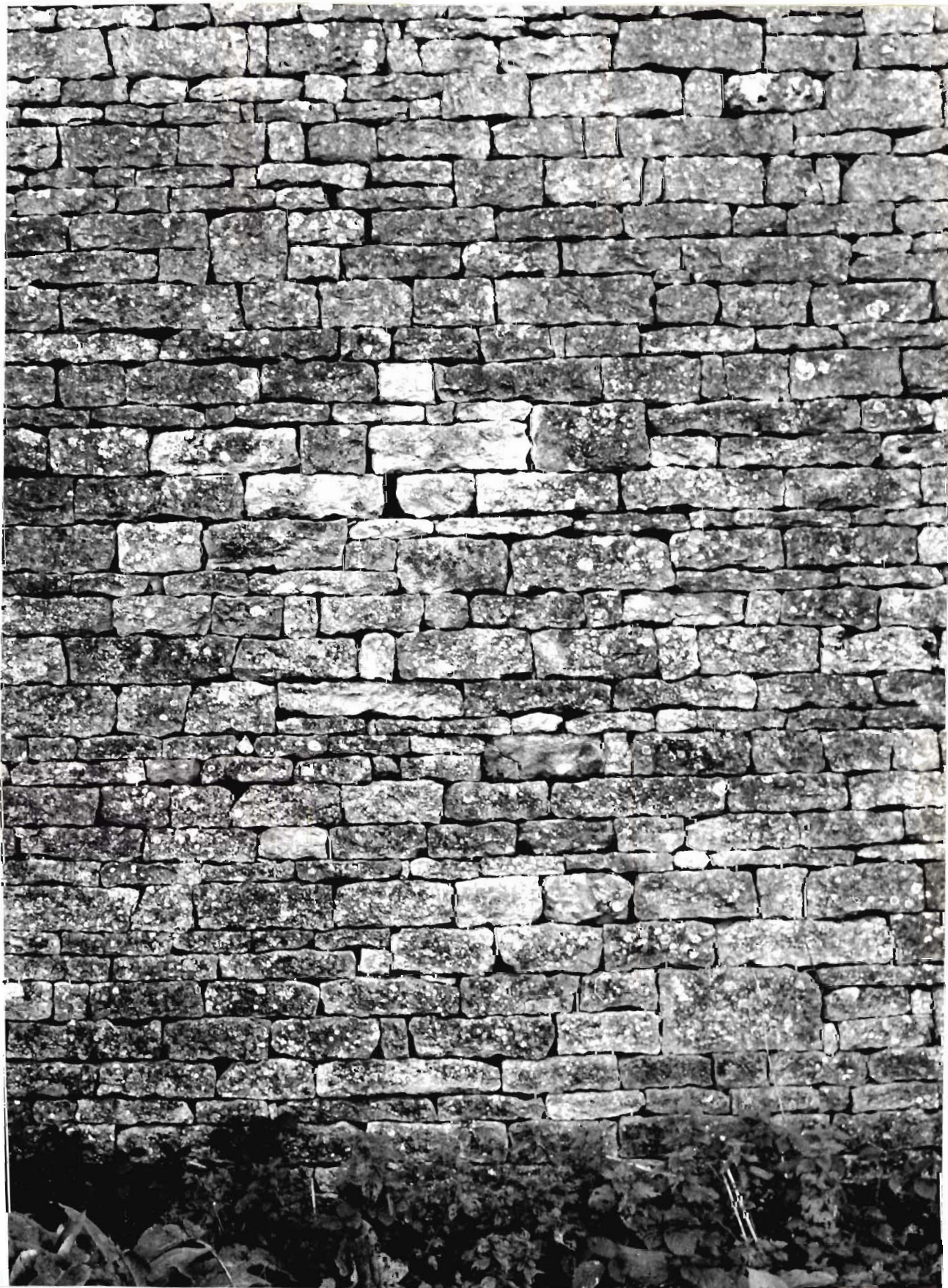


Fig. 9 bis

C1. Inventaire Midi-Pyr.-81.82.678.X  
Ch.SOULA

Grange. Elévation sur la route, détail  
de la maçonnerie de pierre sèche.



82. SAINT-ANTONIN-NOBLE-VAL. Gautier

FERME

---

FIG. 10

Cl. Inventaire Midi-Pyr.- 82.82.428.X  
Ch. SOULA

Grange. Elévation antérieure.



82. SAINT-ANTONIN-NOBLE-VAL. Gautier

FERME

FIG. 11

Cl. Inventaire Midi-Pyr.- 81.82.688.X  
Ch. SOULA

Grange. Elévation antérieure, détail  
de la charpente.



82. SAINT-ANTONIN-NOBLE-VAL. Gautier

FERME

---

FIG. 12

Cl. Inventaire Midi-Pyr.- 81.82.686.X  
Ch. SOULA

Grange. Elévation antérieure, détail  
de la charpente.



82. SAINT-ANTONIN-NOBLE-VAL. Gautier

FERME

FIG. 13

C1. Inventaire Midi-Pyr.- 81.82.294.X  
Ch. SOULA.

Grange. Elévation antérieure, porte  
charretière. Inscription: "PIERRE  
CAVILLE FILS DE ANTOINE CAVAILLE 183





82. SAINT-ANTONIN-NOBLE-VAL. Gautier

FERME

---

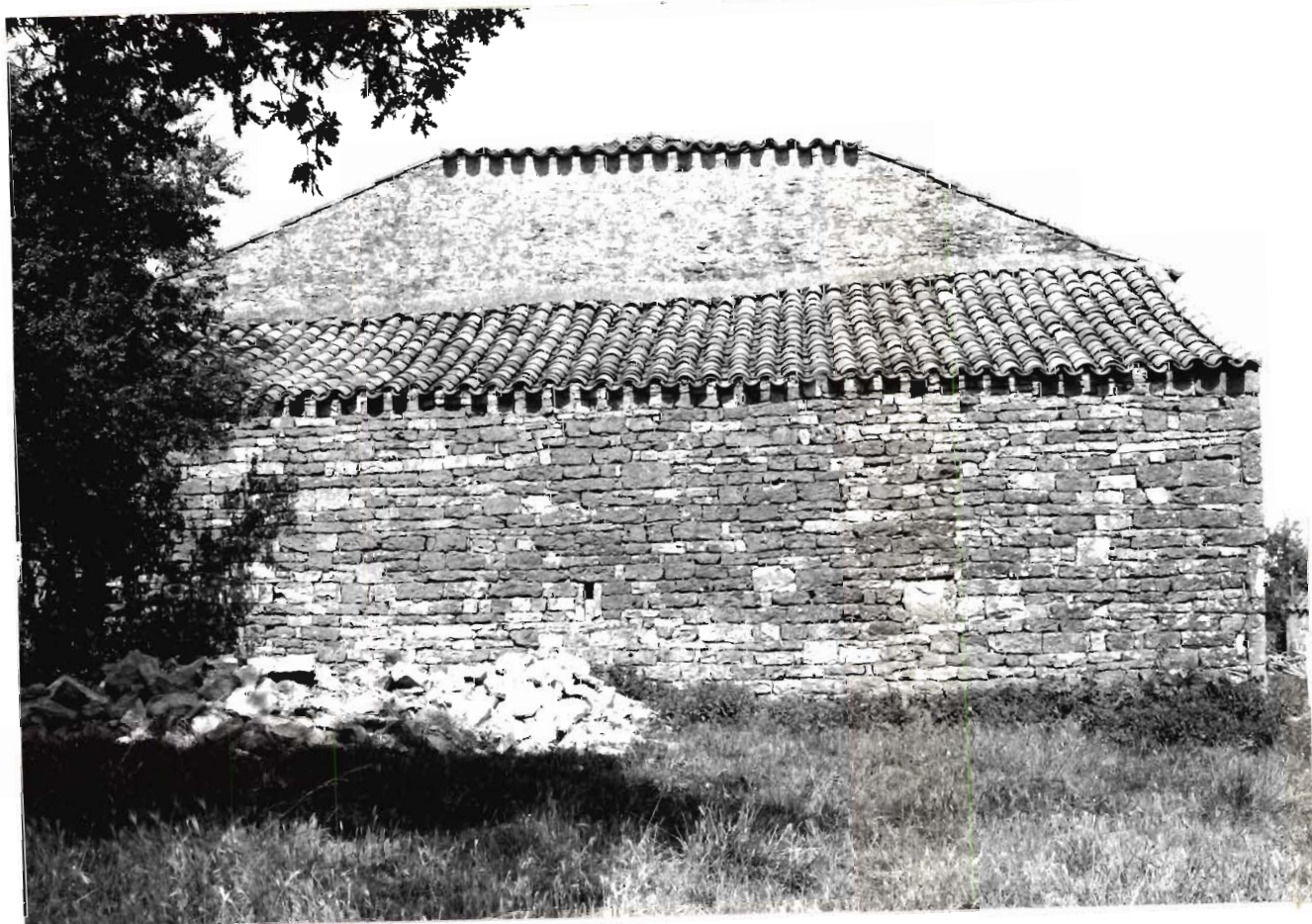
FIG. 14

Cl. Inventaire Midi-Pyr.- 82.82.489.X

Ch. SOULA

Voir diapositive couleur 82.82.489.V.A.

Grange. Elévation postérieure.



82. SAINT-ANTONIN-NOBLE-VAL. Goutier

FERME

---

FIG. 14.A

Cl. Inventaire Midi-Pyr.- 82.82.489.X.A.  
Ch. SOULA

Grange. Elévation postérieure.



82. SAINT-ANTONIN-NOBLE-VAL. Gautier

FERME

FIG. 15

Cl. Inventaire Midi-Pyr.- 82.82.640.X  
Ch. SOULA

Bâtiment principal. Cuisine, porte  
d'entrée.



82. SAINT-ANTONIN-NOBLE-VAL. Gautier

FERME

FIG. 16

C1. Inventaire Midi-Pyr.- 82.82.638.X  
Ch. SOULA

Bâtiment principal. Cuisine, évier.

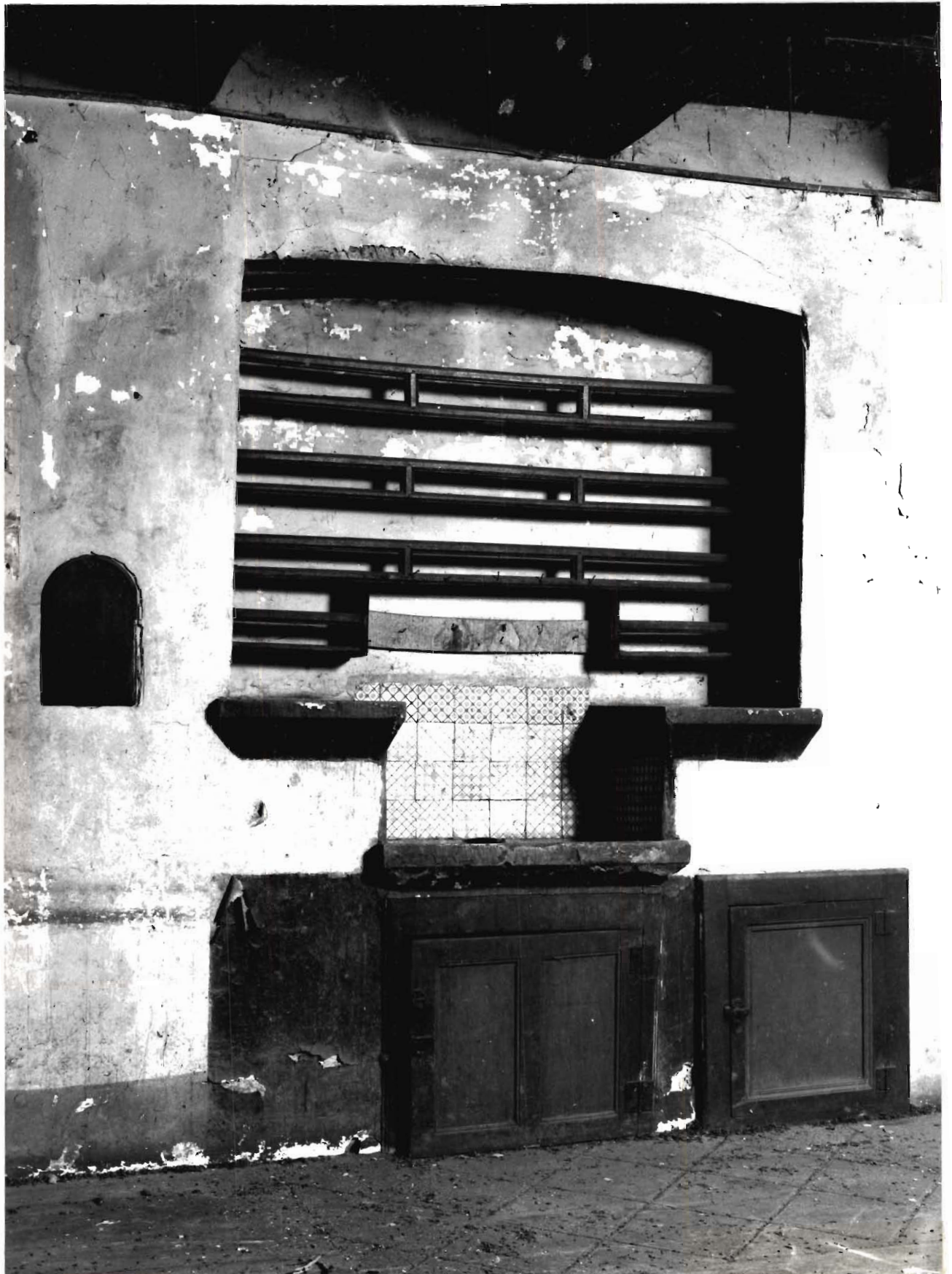


FIG. 17

Cl. Inventaire Midi-Pyr.- 82.82.639.X  
Ch. SOULA

Bâtiment principal. Cuisine, potager.

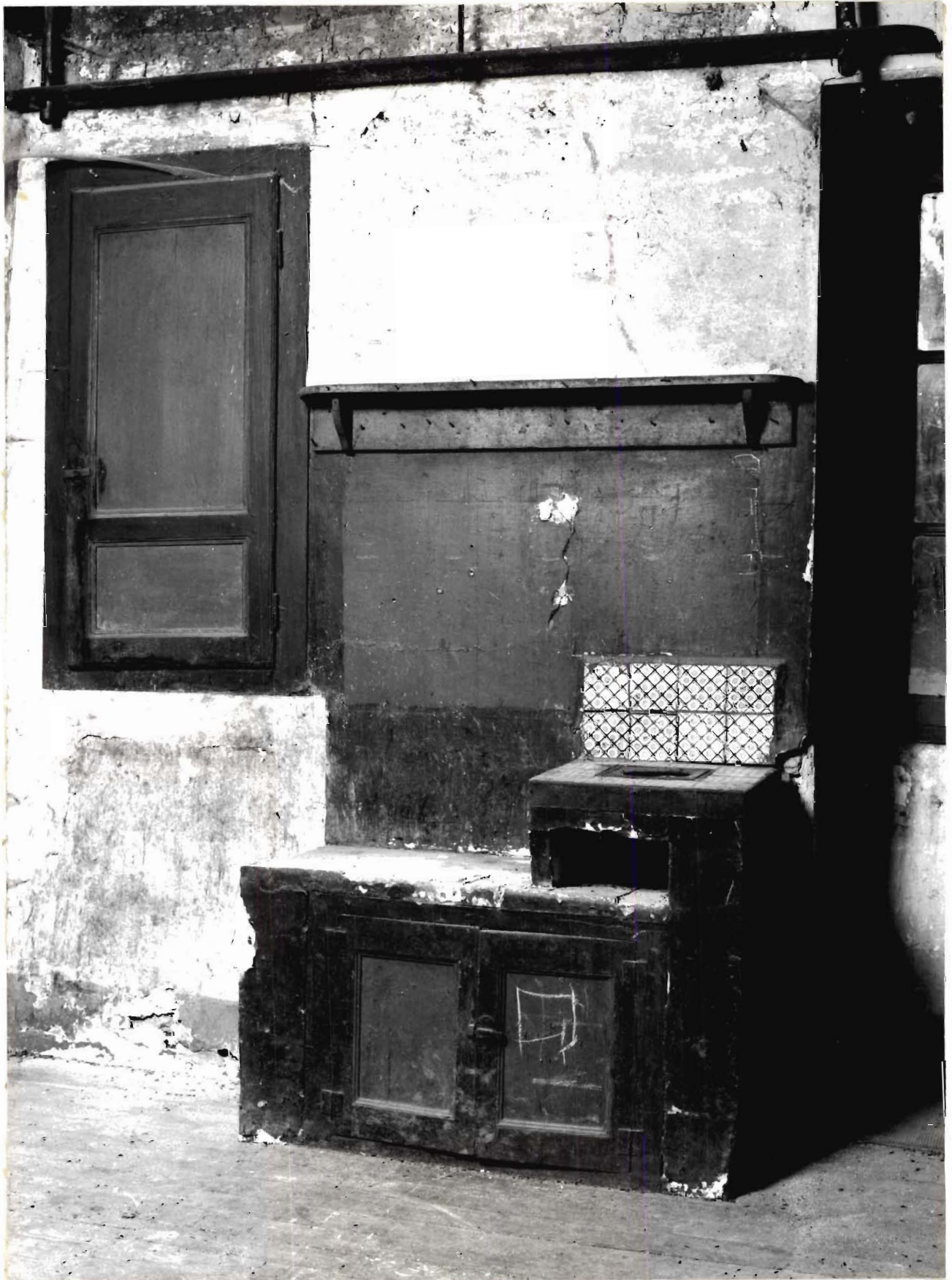


Fig. 18

Cl. Inventaire Midi-Pyr. 82.82.637.X  
Ch. SOULA

Bâtiment principal. Charpente.



82. SAINT-ANTONIN-NOBLE-VAL. Gautier

FERME

---

FIG. 19

Cl. Inventaire Midi-Pyr.- 82.82.429.X  
Ch. SOULA

Panier en osier provenant du pigeonnier  
situé dans l'angle Sud-Est du comble  
logis du bâtiment principal.

