

Département : 82

1623

Aire d'étude : SAINT ANTONIN NOBLE VAL

Commune : SAINT ANTONIN NOBLE VAL

Lieu-dit : BROUSSES

Dénomination : **FERME**

Coordonnées : LAMBERT3 X = 0549970 Y = 0203700

Cadastre : 1814 E6 916, 919, 1965 E6 593

PROPRIETE PRIVEE

Dossier d' INVENTAIRE FONDAMENTAL établi en 1982, 1989 par NOE DUFOUR ANNIE

(C) INVENTAIRE GENERAL, 1982

HISTORIQUE

FERME 19E SIECLE.

DESCRIPTION

SITUATION : EN ECART

COMPOSITION D'ENSEMBLE

Parties constituantes : CITERNE

MATERIAUX

Gros oeuvre : CALCAIRE, MOELLON

Couverture : TUILE CREUSE, CALCAIRE EN COUVERTURE

STRUCTURE

Vaisseaux et étages : EN REZ DE CHAUSSEE, COMBLE A SURCROIT

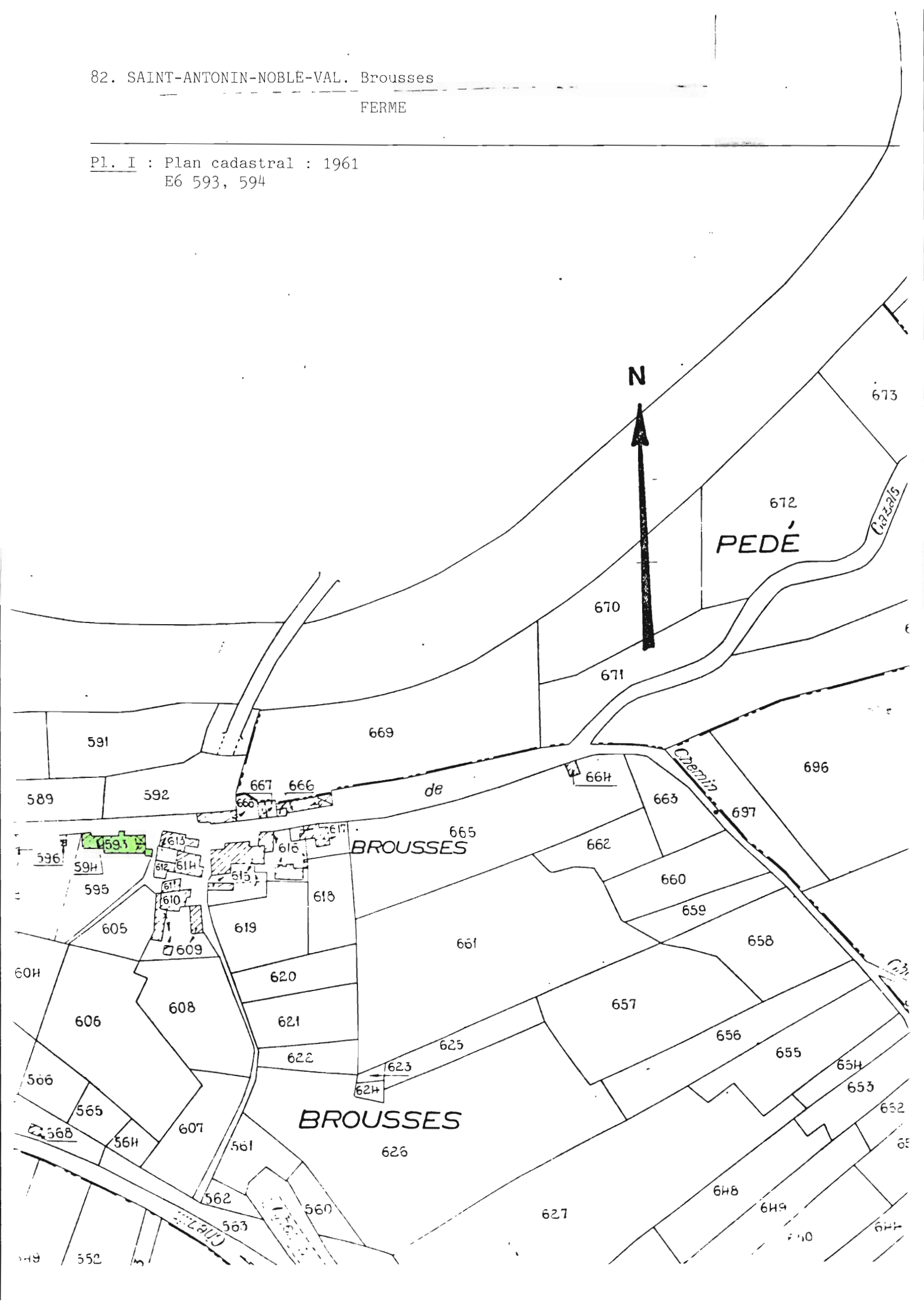
COUVERTURE : TOIT A LONGS PANS, EXTRADOS DE VOUTE

COMMENTAIRE DESCRIPTIF : LA CITERNE EST COUVERTE DE LAUZE

82. SAINT-ANTONIN-NOBLE-VAL. Brousses

FERME

Pl. I : Plan cadastral : 1961
E6 593, 594

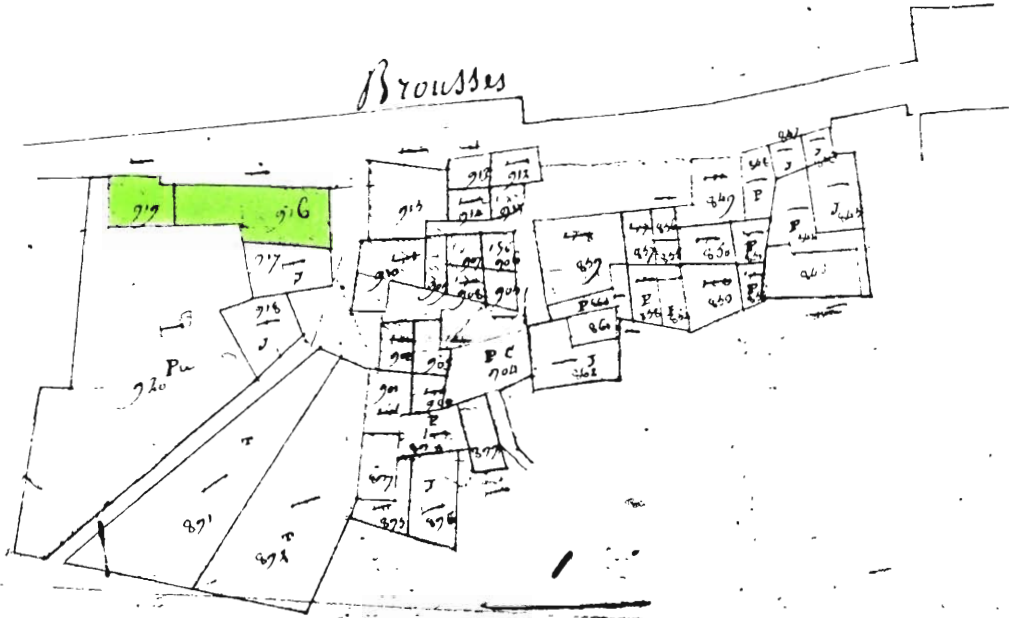


Pl. II : Plan cadastral ancien : 1814 E6 916, 919
La citerne n'est pas mentionnée

de

de

N

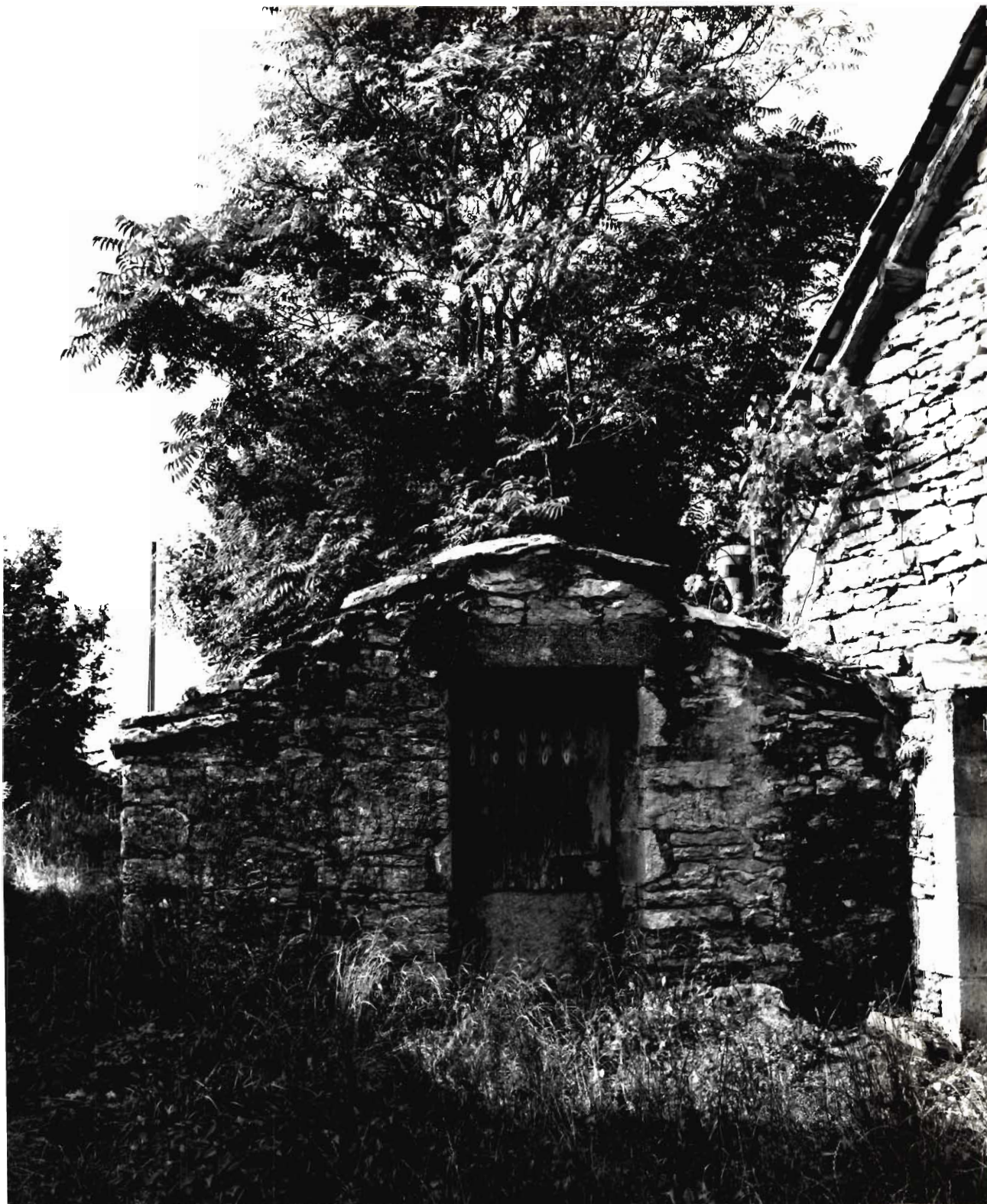


1250

81.91

Fig. 1 : Citerne

Ph. Inv. C. SOULA
82.82.225.X



82. SAINT-ANTONIN-NOBLE-VAL. Brousses
FERME

Fig. 2 : Citerne

Ph. Inv. C. SOULA
82.82.247.X

