

Département : 82

1618

Aire d'étude : SAINT ANTONIN NOBLE VAL

Commune : SAINT ANTONIN NOBLE VAL

Lieu-dit : BARRE BAS

Dénomination : **FERME**

Coordonnées : LAMBERT3 X = 0547730 Y = 0209250

Cadastre : 1814 J5 901 A 916, 1961 J5 829, 830

PROPRIETE PRIVEE

Dossier d' INVENTAIRE FONDAMENTAL établi en 1981, 1989 par NOE DUFOUR ANNIE

(C) INVENTAIRE GENERAL, 1981

HISTORIQUE

L'EDIFICE ACTUEL RESULTE DU REGROUPEMENT DE DEUX PROPRIETES MENTIONNEES DEPUIS LE 17E SIECLE : LE POULAILLER ROND PORTE LA DATE 1651 ; LE LOGIS COMPORTE DES VESTIGES DU 17E SIECLE ; LE PIGEONNIER PORTE LA DATE 1760.

DESCRIPTION

SITUATION : ISOLE

COMPOSITION D'ENSEMBLE

Parties constituantes : PIGEONNIER, POULAILLER, FOURNIL

MATERIAUX

Gros oeuvre : CALCAIRE, MOELLON

Couverture : CALCAIRE EN COUVERTURE, TUILE CREUSE

STRUCTURE

Vaisseaux et étages : 1 ETAGE CARRE

Couvrement : COUPOLE, EN TAS DE CHARGE

COUVERTURE : TOIT A LONGS PANS, EXTRADOS DE VOUTE

COMMENTAIRE DESCRIPTIF : PIGEONNIER COUVERT D'UNE COUPOLE EN TAS DE CHARGE A EXTRADOS DE VOUTE EN COUVERTURE ; ABSIDE DU FOUR COUVERTE DE LAUZES ; POULAILLER COUVERT DE TUILES CREUSES

FERME

I. HISTORIQUE

Le fief de barre bas est mentionné dans le terrier daté 1688 (cf. doc. 1), "entièrement appelé metteries de Bernard Vespy pierre Delfau et Champourry, et a present masaige de Barre bas, consistant en maisons, granges, estables, pigeonniers, fours, pattus jardins...reconnu en l'an 1600 et le huitième janvier par Jean Cavaille...". A cette époque, il y avait deux tenanciers dans le hameau :

Jean Nounorguès laboureur tenait "un pigeonnier carre (19) audit masaige [...] un polailler rond (20) [...] maison confrontant du levant, midy et couchant patus communs, septantrion maison (21) [...] jardin (22) [...] Couderc grange et jardin" (23).

Pierre Cavallé laboureur tenait "maison...confrontant du levant septantrion et couchant patus communs, midy maison de Jean Nounorguès (25) [...] plus polailler rond (26) [...] estable (27) [...] un pigeonnier carré (28) [...] grange et jardin (29) [...] Couderc, grange et jardin (30).

Au début du XIX^e siècle, les matrices cadastrales indiquent deux propriétaires :

Jean Nonorguès dit Sargent, cultivateur à Barre bas, possède four et fourniol (p. 901), deux pigeonniers (p. 902 et 903), une maison (p. 904), deux granges (p. 911, 916), une aire et grange (p. 912), deux jardins (p. 913, 915), avec une superficie totale de 21 hect. 91 ares 70 cent.

Cavallé possède une maison (p. 907), un pigeonnier (p. 908) une grange (p. 910), une aire (p. 909).

Les parcelles 906 et 924 sont des patus communs aux habitants du hameau.

FERME

II. DESCRIPTION

L'édifice actuel comprend un logis (A), un pigeonnier daté 1760 (B), un poulailler rond daté 1651 (C), un fournil (D) et divers bâtiments de dépendances (fig. 1 à 5).

III. CONCLUSIONS

La ferme actuelle résulte du regroupement de deux propriétés déjà mentionnées au XVII^e siècle et dont les logis étaient mitoyens.

La ferme, dont le logis a été remanié, a été sélectionnée pour ces dépendances : le pigeonnier circulaire daté 1760, son fournil et surtout son poulailler daté 1651, qui correspond sans doute à celui déjà mentionné dans le terrier de 1688.

De nombreux poulaillers de ce type sont indiqués dans ce document qui concerne la partie ouest de la commune de Saint-Antonin.

La ferme comprenait un second pigeonnier qui a été détruit il y a quelques années.

IV. DOCUMENTATION

. A.C. Saint-Antonin : DD 2bis. "Terrier de la p.../ et cottise des fiefs et rentes) de la ville de Saint-Antonin/faict en l'année 1688". Fief de Barre bas : f° 104 à 107, plan n° 18.

82. SAINT-ANTONIN-NOBLE-VAL. Barre bas
FERME

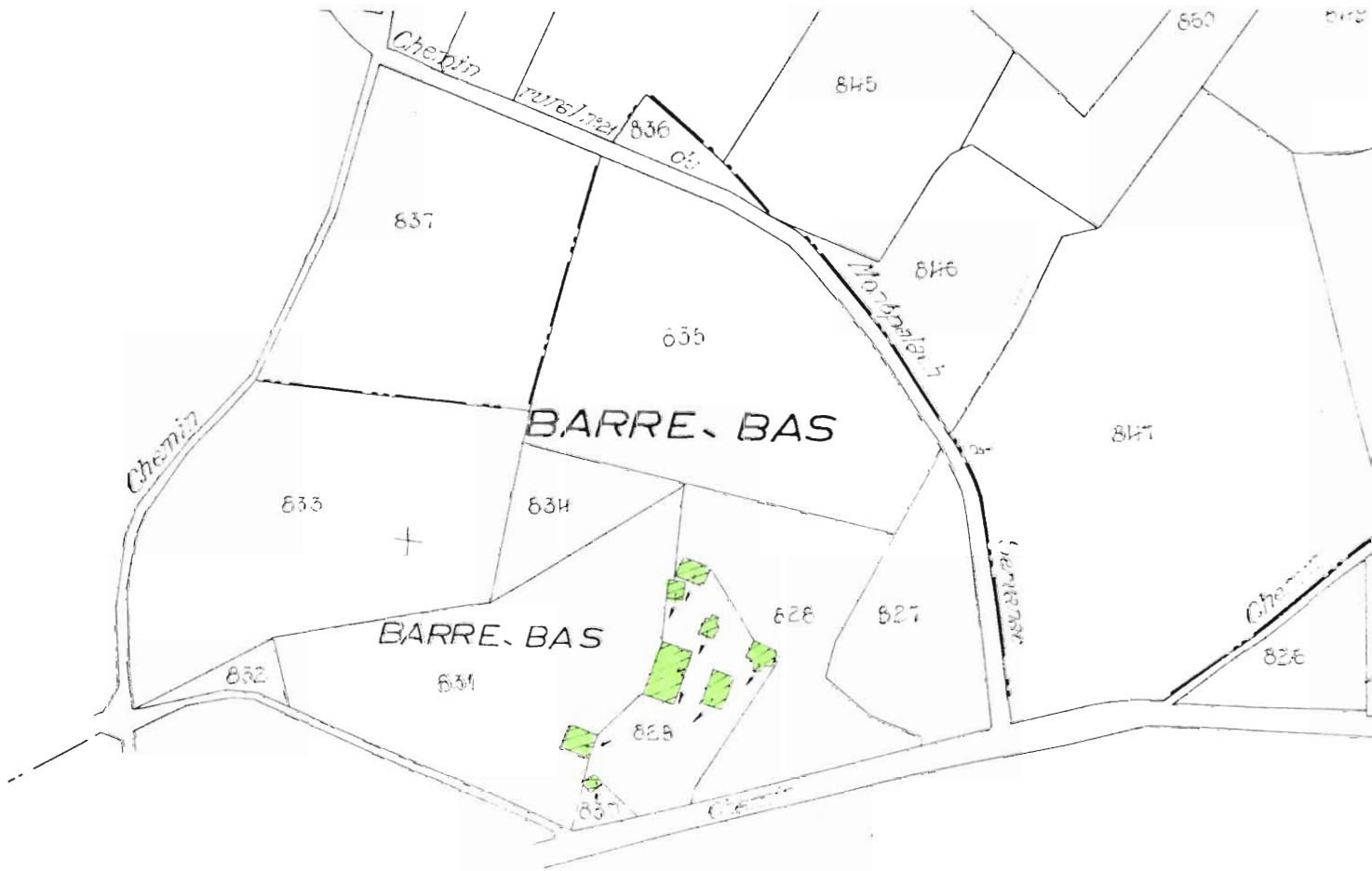
PL. I

Plan de situation.

Plan cadastral : 1961.J5.829,830.

Echelle : 1/2500e.

SECT (



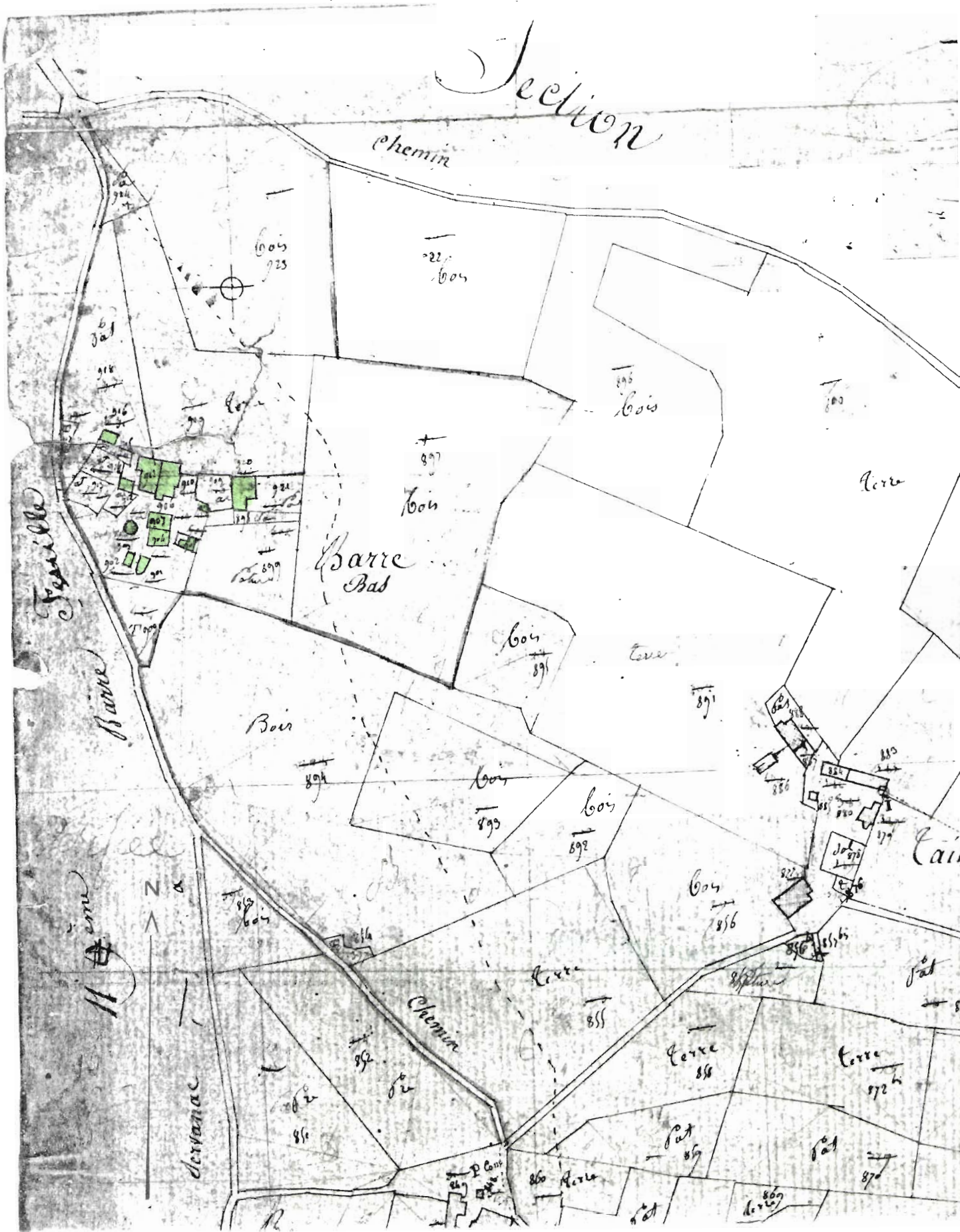
SON J

FILE N° 1

PL. II

Plan cadastral ancien : 1814.J5.901 à 908.

Echelle : 1/2500.

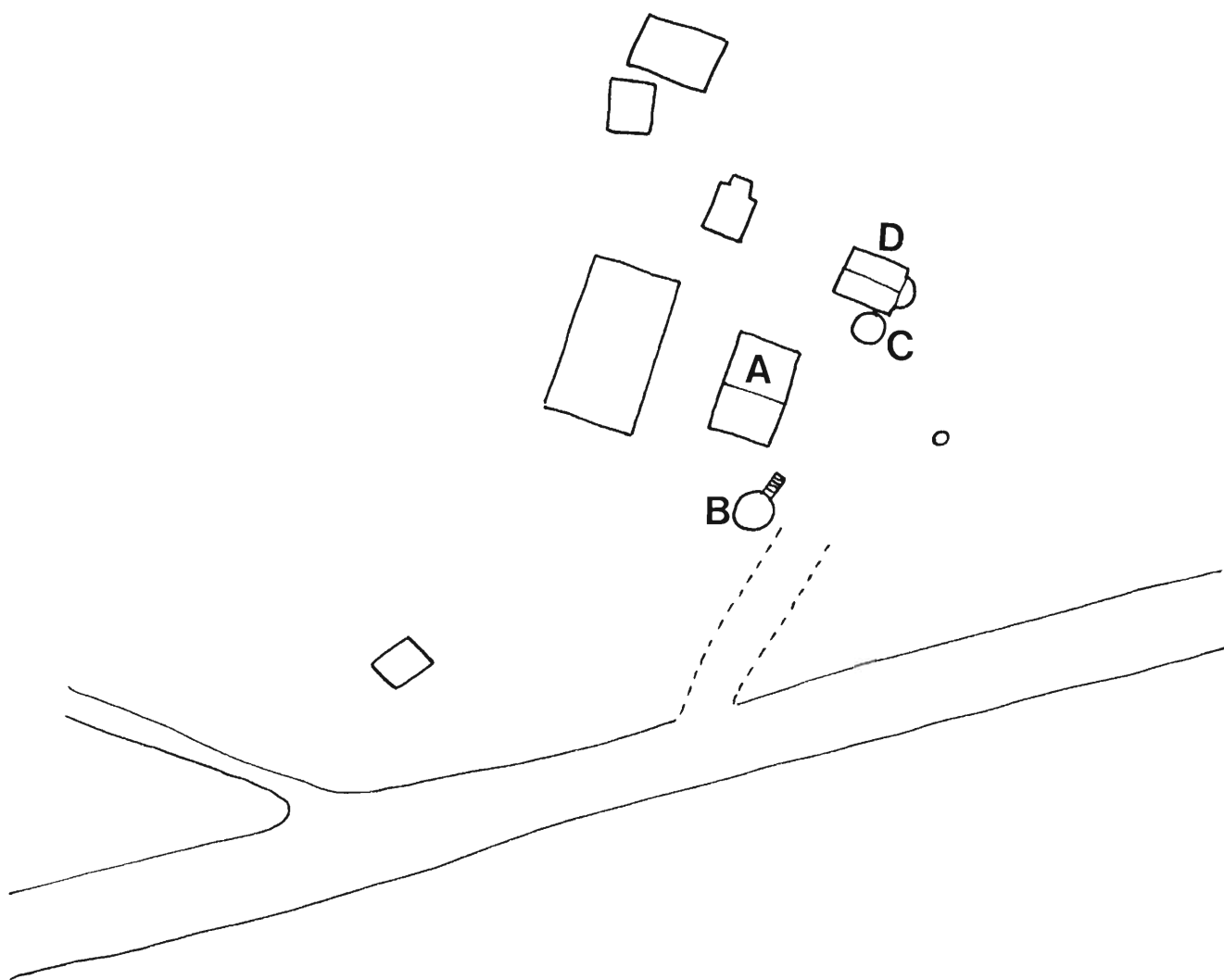


82. SAINT-ANTONIN-NOBLE-VAL. Barre bas

FERME

Pl. III : Plan-masse schématique établi à partir du plan cadastral de 1961

Relevé Inventaire Midi-Pyr. A. NOE-DUFOUR



Doc. 1

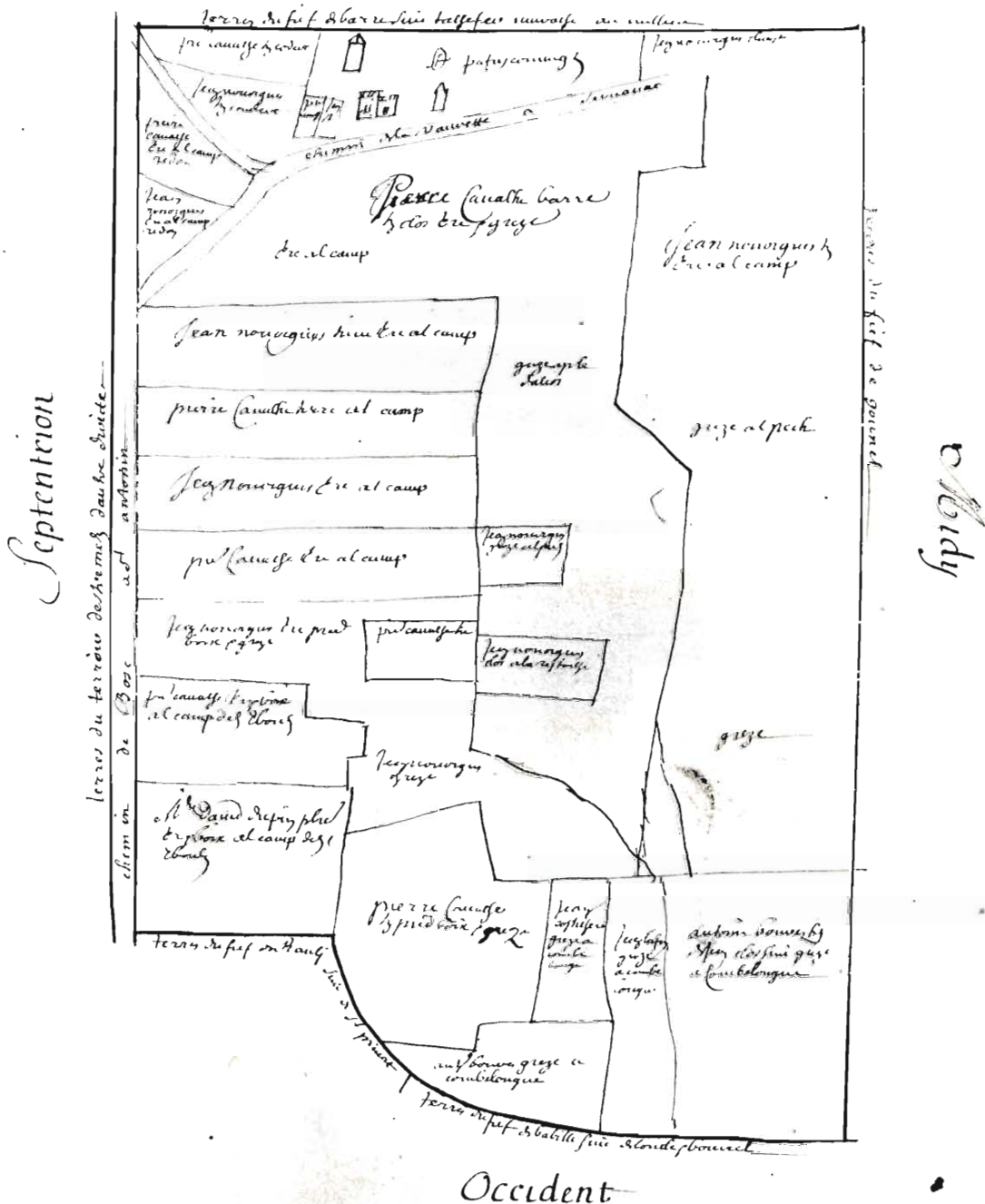
Cl. Inventaire Midi-Pyr. 84.82.321.X

A.C. Saint-Antonin. "Terrier de la p.../ et cottise des fiefs et rentes/de la ville de Saint-Antonin/ fait en l'année 1688".

Plan du fief de Barre bas.

Fief de Bernard Vey pour deffau Et Champourty Et apresam de Barre bas 18

Orient



82. SAINT-ANTONIN-NOBLE-VAL. Barre bas.
FERME

Fig.1
Cl. Inventaire Midi-Pyr. 81.82.39.V
Ch. SOULA

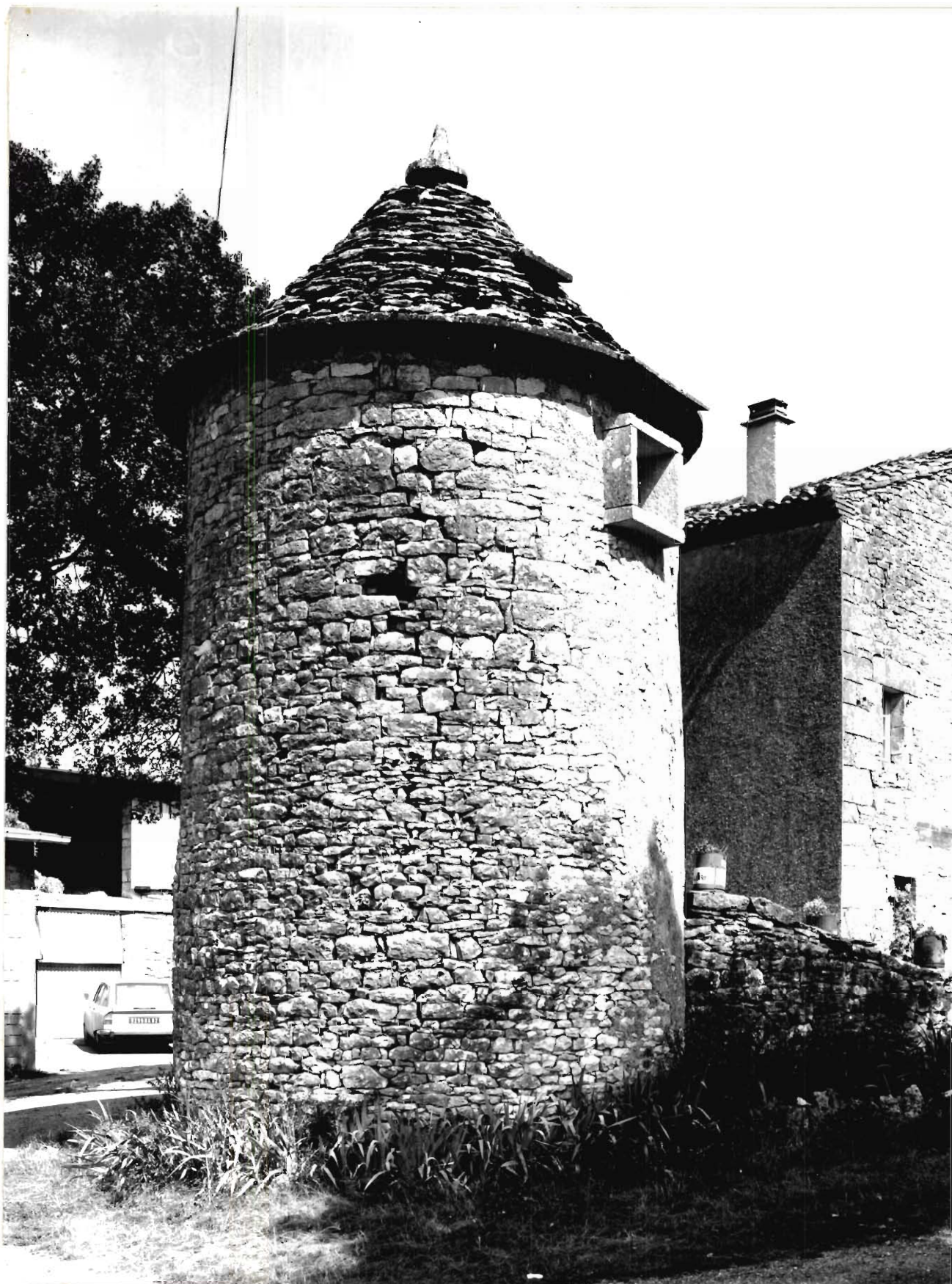
Pigeonnier depuis le Sud-Est.



82. SAINT-ANTONIN-NOBLE-VAL. Barre bas.
FERME

Fig. 2
Ct. Inventaire Midi-Pyr. 81.82.40.V
Ch. SOULA

Pigeonnier depuis le Sud-Ouest.



82. SAINT-ANTONIN-NOBLE-VAL. Barre bas.
FERME

Fig. 3

C1. Inventaire Midi-Pyr. 81.82.278.X
Ch. SOULA

Poulailler depuis le Nord.

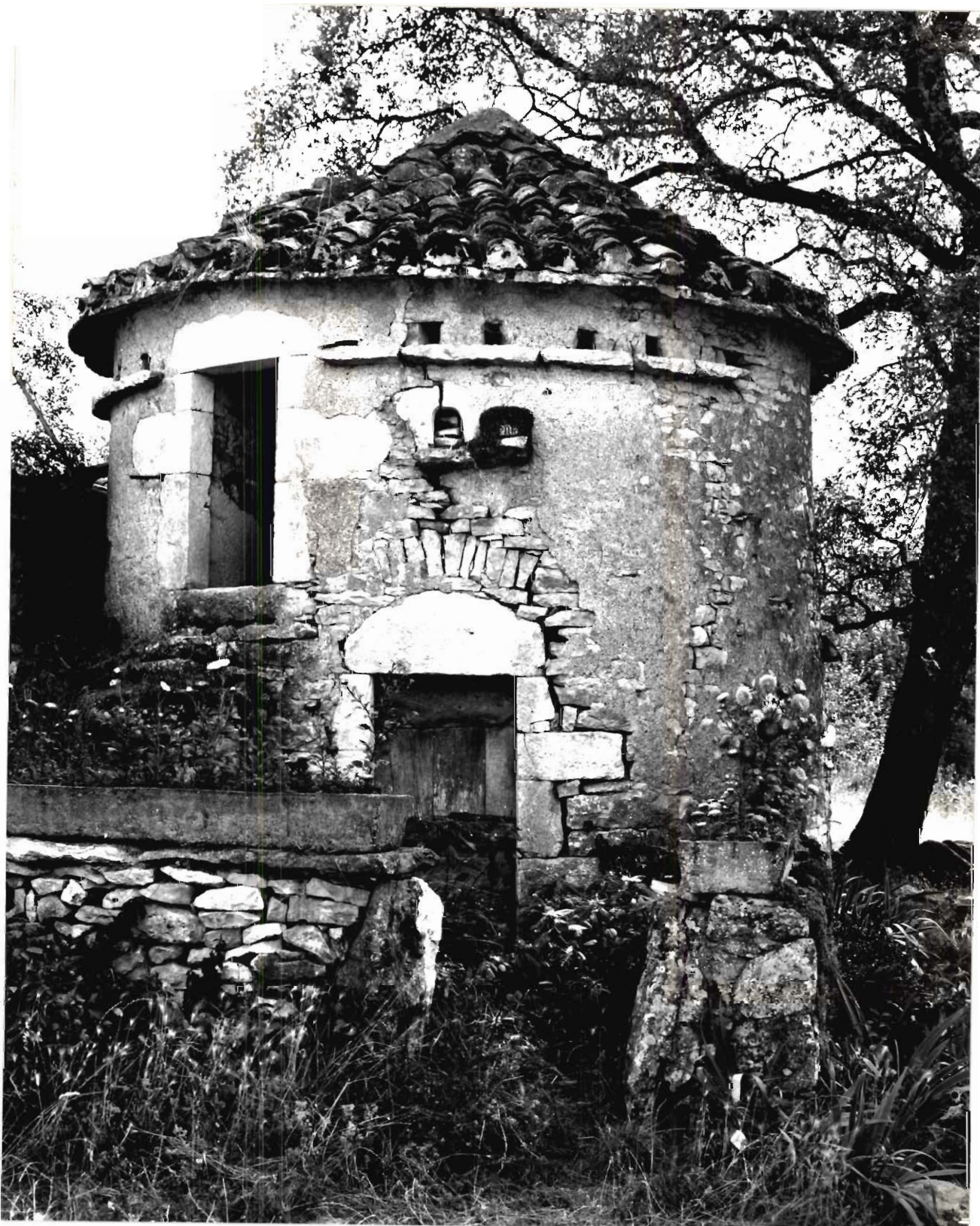


82. SAINT-ANTONIN-NOBLE-VAL. Barre bas.
FERME

Fig. 4

C1. Inventaire Midi-Pyr. 81.82.279.X
Ch. SOULA

Poulailler.



82. SAINT-ANTONIN-NOBLE-VAL. Barre bas.

FERME

Fig. 5

C1. Inventaire Midi-Pyr. 81.82.38.V

Ch. SOULA

Poulailler et fournil depuis le Sud.

